

RENDEZ-VOUS EN CÔTIÈRE

Agenda de
février 2026

Photo : Ain OTRE OEIL

ANIMATIONS FAMILLES
EXPOSITIONS | CINÉMA
THÉÂTRE | ATELIERS

lecostellan.3cm.fr

L'agenda

Du 1/02/26 au 28/02/26



ZOOM

SAMEDI 7 FÉVRIER

Béligneux


Visite et atelier d'écriture à la plume aux Pièces du Patrimoine 



 10h-12h30 Accès en continu  Pièces du Patrimoine

 Gratuit.

Participez à un jeu de « recherche et trouve » ainsi qu'à un atelier d'écriture à la plume dans les Pièces du Patrimoine de Béligneux, au cœur de l'ancienne classe des années 50. Inscription obligatoire

 04 72 25 78 54

<https://lecostellan.3cm.fr/>

ZOOM

MERCREDI 18 FÉVRIER

Montluel


Les bricolages artistiques du Costellan 



 10h-11h Inscription obligatoire  Office de Tourisme

 Tarif unique : 6 €  À partir de 5 ans

Chaque période de vacances scolaires, aiguiser les talents artistiques de votre enfant avec ces ateliers encadrés par une professionnelle. Peinture, collage et bien d'autres techniques seront explorées, pour à chaque fois des résultats époustouflants.

 04 72 25 78 54

<https://lecostellan.3cm.fr/>

Du samedi 10/01 au samedi 28/03/26

Montluel

> Exposition - Montluel à travers le temps : Un voyage au cœur du XXème siècle

Office de Tourisme "Le Costellan", Place de la Gare

Gratuit.

Plongez dans l'histoire fascinante de Montluel à travers une ville en Playmobil 1900. Découvrez les moments clés qui ont façonné notre ville et ses habitants grâce aux panneaux du Comité Histoire et Patrimoine.

04 72 25 78 54

<https://lecostellan.3cm.fr/>



©Canva

Du dimanche 1 au samedi 28/02/26

Montluel

> Exposition Van Gogh, Klee, Gauguin... les œuvres des grands musées

Bibliothèque, 85 Avenue Pierre Cormoreche

Gratuit.

Cette exposition est composée des œuvres tombées dans le domaine public et appartenant aux collections du MET (Metropolitan Museum de New York).

Accès libre lors des permanences.

04 78 06 43 49

<http://bibliotheque-ville-montluel.fr/>



©BD01

Lundi 2 février

Béligneux

> Ateliers activités partagées aidant/aidé

14h-17h Place de la Grande Hermière, Salle du préau

Gratuit.

Organisé par France Alzheimer dans la salle du Préau à Béligneux.

Sur inscription par mail : convivialite.fa01@gmail.com

04 72 25 30 70



©France Alzheimer

Montluel

> Let's Speak English à l'AbriCôtère (Cours d'anglais adulte)

10h-11h Tiers Lieu L'AbriCôtère, 138 rue du torrent

Tarif unique : 8 €

Venez perfectionner votre oral avec une pédagogie interactive, des discussions. Débutants bienvenus (bases, mêmes anciennes, souhaitées)

Un atelier 3 lundis par mois, hors vacances scolaires. Sous réserve d'un nombre suffisant de participants.

07 69 27 37 67

www.helloasso.com/associations/l-abricotiere/evenements/let-s-speak-english-adultes



Mardi 3 février

Béligneux

> Groupe de parole Alzheimer

16h-18h Salle du préau, Place de la Grande Hermière

Sans inscription

Temps de partage et de soutien pour des proches malades Alzheimer à travers un groupe de parole.

Accès libre sans inscription

04 72 25 30 70



©France Alzheimer

Montluel

> Atelier Couture « Laisse Filer » à l'AbriCôtère

14h-17h Tiers Lieu L'AbriCôtère, 138 rue du torrent

Plein tarif : 30 € (participation annuelle)

Initiation à la couture avec l'AbriCôtère.

Venez coudre, tricoter, broder ensemble.

Public : adulte

07 69 27 37 67

www.helloasso.com/associations/l-abricotiere/evenements/atelier-couture-laisse-filer



©L'AbriCôtère

Mercredi 4 février

Montluel

> Club Robotique 10-15 ans à l'AbriCôtère avec LABINBOT

15h15-17h Tiers Lieu L'AbriCôtère, 138 rue du torrent

Plein tarif : 100 € (les 10 séances Forfait Découverte : 4 séances 50€ Séance unitaire : 16€)

Club numérique/robotique pour les jeunes : Robotique, impression 3D, codage informatique, électronique.

Au sein du club, vos enfants auront l'opportunité de mener des projets et des expériences pour comprendre le fonctionnement des objets électroniques.

06 23 19 29 14

www.helloasso.com/associations/l-abricotiere/evenements/club-robotique-labinbot-2025-2026-mercredi



©Labinbot - L'AbriCôtère

> CLUB KIDS à l'AbriCôtère

17h-18h15 Tiers Lieu L'AbriCôtère, 138 rue du torrent

Enfant : 8 € (la séance) De 6 à 12 ans

Ateliers type philo et autres thématiques pour enfants de 6/12 ans. Temps de jeux et de discussion, pour mieux se connaître, comprendre les autres, et apprivoiser un sujet ensemble !!! Goûter offert.

06 22 05 73 63

www.helloasso.com/associations/l-abricotiere/evenements/club-kids-6-12-ans



> No Code au féminin à l'AbriCôtère

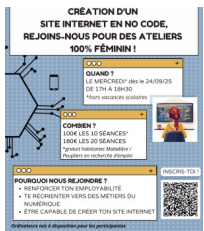
🕒 17h-18h30 📍 Tiers Lieu L'AbriCôtère, 138 rue du torrent

💶 Plein tarif : 100 € (les 10 séances Forfait découverte 4 séances 50€.)

L'apprentissage du No Code, approche permettant de créer des sites web sans avoir à coder : acquérir des compétences pour faciliter l'insertion ou reconversion professionnelle et favoriser l'autonomie des femmes.

☎ 07 69 27 37 67

www.helloasso.com/associations/l-abricotiere/evenements/no-code-au-feminin-decouverte-et-creation-d-un-site-internet-en-no-code



@AbriCôtère

> Matins Bambins : bambins conteurs

📍 Bibliothèque, 85 Avenue Pierre Cormoreche

💶 Gratuit. 🧑 À partir de 3 ans

Histoires contées par Muriel, de 10h à 10h30 pour les 3 à 5 ans; puis de 10h30 à 11h pour les 6 ans et plus. Sans réservation

☎ 04 78 06 43 49

<http://bibliotheque-ville-montluel.fr/>



@Bibliothèque

Du mercredi 4 au samedi 28/02/26

Montluel

> Escape Game "La quête du Graal" 🧙

🕒 le mercredi, le samedi. le mercredi : séances à 10h30, 15h et 16h30 le samedi : séances à 10h30 📍 Ludothèque de la Côtère, 85 Avenue Pierre Cormoreche

💶 Plein tarif : 5 € 🧑 À partir de 7 ans

Un vent de mystère souffle sur la ludothèque. 60 min pour découvrir le Graal avant qu'il ne soit trop tard.

Entrez dans l'ordre des Templiers & partez sur la piste du Graal. S/ réservation

De 2 à 5 joueurs. Les enfants doivent être accompagnés d'un adulte

☎ 09 50 36 95 15



@Ludothèque

Vendredi 6 février

Montluel

> Atelier "Bien fixer ses tarifs & optimiser sa rentabilité"

🕒 9h-12h 📍 Salle de réunion Nov&Co, Pépinière Nov&Co,

💶 Gratuit.

Cet atelier vous propose d'explorer les différentes méthodes de fixation des prix pour valider ou ajuster votre grille tarifaire. Vous repartirez avec une vision claire de la rentabilité de vos offres et des pistes concrètes pour l'optimiser. Animé/ BGE

☎ 04 28 67 88 10



@3cm

> Atelier TAI CHI à l'AbriCôtère

🕒 14h30-16h 📍 Tiers Lieu L'AbriCôtère, 138 rue du torrent

💶 Accès libre. Hors adhésion association annuelle Adhésion libre. Inscription par sms.

Initiation au Tai Chi. Le Tai Chi permet d'agir sur toutes les articulations, en apprenant à relâcher et libérer les nœuds physiques et tensions mentales accumulés avec le temps. L'émotionnel devient petit à petit moins perturbé par les aléas de la vie.

☎ 06 84 21 47 59

<https://labricotiere.fr/>



> CINEMA : Le Chant des forêts

🕒 18h-19h40 Tout public 📍 Salle des Augustins, 59 avenue de la gare

💶 Plein tarif : 6.8 € - Tarif réduit : 5.8 € (-18 ans, étudiant, + 65 ans, demandeur d'emploi) - Enfant : 4.3 € (moins de 14 ans)

Film français - Documentaire De et avec Vincent Munier

Après La Panthère des neiges, Vincent Munier nous invite au cœur des forêts des Vosges. C'est ici qu'il a tout appris grâce à son père Michel, naturaliste.

☎ 04 78 06 11 45

<http://acamontluel.free.fr>



@Albiné

> Club techno Adultes à l'AbriCôtère

🕒 18h30-20h 📍 Tiers Lieu L'AbriCôtère, 138 rue du torrent

💶 Gratuit.

CLUB TECHNO à destination des adultes :

- Découvrir et apprendre à utiliser la machine à découpe laser - Créer un modèle, le modéliser et le fabriquer 1/3 de théorie - 2/3 de pratique ! Débutants bienvenus.

☎ 07 69 27 37 67

www.helloasso.com/associations/l-abricotiere/evenements/club-techno-adultes



> CINEMA : La femme de ménage (V.F.)

🕒 20h30-23h45 Interdit - de 12 ans 📍 Salle des Augustins, 59 avenue de la gare

💶 Plein tarif : 6.8 € - Tarif réduit : 5.8 € (-18 ans, étudiant, + 65 ans, demandeur d'emploi) - Enfant : 4.3 € (moins de 14 ans)

Film USA - Thriller (2h11) Interdit - 12 ans

De Paul Feig

Avec Sydney Sweeney, Brandon Sklenar, Amanda Seyfried En quête d'un nouveau départ, Millie accepte un poste de femme de ménage à demeure chez les Winchester, un couple aussi riche qu'énigmatique...

☎ 04 78 06 11 45

<http://acamontluel.free.fr>



@Albiné

Pizay

> Scènes ouvertes "Acoustic Music Club"

🕒 20h30 📍 Salle Municipale, 799 Route de Bourg en Bresse

€ Participation libre.

La scène ouverte revient à Pizay avec pas moins de 7 artistes ! La convivialité est un peu l'originalité de ces soirées où musiciens & spectateurs se retrouvent pour échanger autour d'un petit grignotage ! Pour jouer, contactez-nous : ac.mu.club@gmail.com



© Acoustic Music Club

Samedi 7 février

Montluel

> Atelier Couture « Laisse Filer » à l'AbriCôtère

🕒 9h30-12h 📍 Tiers Lieu L'AbriCôtère, 138 rue du torrent

€ Plein tarif : 30 € (participation annuelle)

Initiation à la couture avec l'AbriCôtère. Venez coudre, tricoter, broder ensemble. Public : adulte

📞 07 69 27 37 67

www.helloasso.com/associations/l-abricotiere/evenements/atelier-couture-laisse-filer



© L'AbriCôtère

> Réparation d'Artlab à l'AbriCôtère

🕒 14h-16h 📍 L'AbriCôtère, 138 rue du Torrent

€ Gratuit. Adhésion libre.

Venez faire réparer vos objets / vêtements, apprendre à le faire vous-même, ou transmettre vos savoir-faire aux autres ! Ensemble, luttons contre l'obsolescence programmée et encourageons le réemploi.

📞 07 69 27 37 67

<https://labricotiere.fr/>



Pizay

> Nuit de la lecture

🕒 18h 📍 Bibliothèque Municipale de Pizay, 799 Route de Bourg en Bresse

€ Gratuit. 🧑 À partir de 7 ans

Nuit de la lecture proposée par la bibliothèque de Pizay dès 18h. Venez seul (e), entre amis ou en famille vous divertir autour du thème ville et campagne.

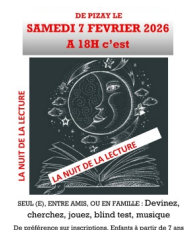
Petite collation offerte

Sur réservation de préférence

Jeux lecture blind test musique

📞 06 32 46 65 43

<http://mabib.fr/pizay01>



DE PIZAY LE SAMEDI 7 FÉVRIER 2026 À 18H c'est LA NUIT DE LA LECTURE

Du samedi 7 au dimanche 22/02/26

Montluel

> Chasse aux galets peints pendant les vacances d'hiver

🕒 Livret à récupérer aux horaires

d'ouverture de l'Office de Tourisme 📍 Office de Tourisme "Le Costellan", Place de la Gare

€ Gratuit.

Après avoir retiré votre carnet à l'Office de Tourisme ou sur le site internet (bientôt disponible), ouvrez l'œil pour trouver les galets peints disséminés dans les commerces de Montluel et élucider la grande énigme pour terminer votre aventure.

📞 04 72 25 78 54

<https://lecostellan.3cm.fr/16820-les-dernieres-publications.htm>



Du lundi 9 au vendredi 13/02/26

Montluel

> Atelier de Poterie pour enfants

🕒 Dates et horaires flexibles à fixer avec la céramiste

€ Enfant : 13 € (1h) 🧑 À partir de 5 ans

Atelier poterie pour enfants avec création d'objets en céramique.

Pendant la première semaine des vacances d'hiver, viens fabriquer ton propre bol à l'atelier de poterie ! La ou les pièces seront à récupérer sous 1 mois. Lavables en machine.

📞 06 67 06 42 21



© aucom

Mardi 10 février

Montluel

> Atelier Couture « Laisse Filer » à l'AbriCôtère

🕒 14h-17h 📍 Tiers Lieu L'AbriCôtère, 138 rue du torrent

€ Plein tarif : 30 € (participation annuelle)

Initiation à la couture avec l'AbriCôtère.

Venez coudre, tricoter, broder ensemble.

Public : adulte

📞 07 69 27 37 67

www.helloasso.com/associations/l-abricotiere/evenements/atelier-couture-laisse-filer



© L'AbriCôtère

Du mardi 10 au mercredi 11/02/26

Montluel

> Formation aux gestes de premiers secours pour les jeunes

🕒 8h30-12h tous les jours 📍 12 promenade des Tilleuls

€ Tarifs non communiqués. Tarif enfant, Pass Région. 🧑 À partir de 10 ans
Formation PSC (Premier Secours Citoyen) pendant les vacances scolaires

Elle s'adresse à toute personne de plus de 10 ans. (pédagogie adaptée)

Sur réservation

📞 06 62 63 51 40

www.ffss01assc.com/



Du mardi 10 au jeudi 19/02/26

Montluel

> Atelier de Graphothérapie

🕒 le mardi, le jeudi. de 10h à 11h30 : atelier hivernal : pour les petits explorateurs de 3 à 5 ans qui veulent découvrir la magie de l'hiver de 13h30 à 15h30 : atelier d'écriture enchanté : pour les enfants de 6 à 10 ans prêts à écrire des histoires inspirées par l'hiver 📍 Cabinet de Graphothérapie, 368 Faubourg de Lyon

€ Enfant : 25 € (par enfant) 🧑 De 3 à 10 ans

Atelier d'initiation à la Graphothérapie à travers des activités créatives et ludiques incitant l'enfant à travailler sa motricité fine, la précision de son geste et le mouvement graphomoteur pour aborder l'écriture plus sereinement.

📞 06 79 70 91 91



Mercredi 11 février

La Boisse

> Ateliers Créatifs

📍 Salle des Associations

€ Enfant : 15 / 40 € (Adhésion à l'association : 7€ à l'année Règlement à la réservation) 🧑 À partir de 3 ans
Ateliers créatifs en faveur des enfants dès 3 ans

Accueil d'ado et enfants

Chacun exprime sa créativité dans une ambiance conviviale et bienveillante

Thème : Tableaux sequins et plexiglas, strings art, peinture, Dessin, collage, Land Art...Matériel fourni

📞 06 86 50 86 19



Niévroz

> Visite de la station d'épuration de la 3CM

🕒 14h-16h 📍 Station d'épuration des Iles, 564 Route du Pont de Jons

€ Gratuit. Sur inscription. Ouvert à tous.
Découvrez les coulisses des eaux usées !
Vous êtes curieux de savoir ce qui se passe après que l'eau s'échappe de nos évier, douches ou toilettes ?
Rejoignez-nous pour une immersion au cœur de votre station d'épuration !

Inscription sur le site de la 3CM

📞 06 77 67 69 63

www.3cm.fr/24041-les-ecostellanes-2026.htm



Vendredi 13 février

La Boisse

> Ateliers Créatifs

📍 Salle des Associations

€ Enfant : 15 / 40 € (Adhésion à l'association : 7€ à l'année Règlement à la réservation) 🧑 À partir de 3 ans
Ateliers créatifs en faveur des enfants dès 3 ans

Accueil d'ado et enfants

Chacun exprime sa créativité dans une ambiance conviviale et bienveillante

Thème : Tableaux sequins et plexiglas, strings art, peinture, Dessin, collage, Land Art...Matériel fourni

📞 06 86 50 86 19



Montluel

> Atelier TAI CHI à l'AbriCôtère

🕒 14h30-16h 📍 Tiers Lieu L'AbriCôtère, 138 rue du torrent

€ Accès libre. Hors adhésion association annuelle Adhésion libre. Inscription par sms.
Initiation au Tai Chi. Le Tai Chi permet d'agir sur toutes les articulations, en apprenant à relâcher et libérer les nœuds physiques et tensions mentales accumulés avec le temps. L'émotionnel devient petit à petit moins perturbé par les aléas de la vie.

📞 06 84 21 47 59

<https://labricotiere.fr/>



> CINEMA : La Fabrique des monstres

🕒 15h-16h30 Tout public (à partir de 6 ans)

📍 Salle des Augustins, 59 avenue de la gare

€ Plein tarif : 6.8 € - Tarif réduit : 5.8 € (-18 ans, étudiant, + 65 ans, demandeur d'emploi) - Enfant : 4.3 € (moins de 14 ans)

🧑 À partir de 6 ans

Film UK-All-Lux - Animation, Aventure, Comédie
De Steve Hudson, Toby Genkel

Avec les voix de Alain Eloy, Pierre Le Bec, Martin Spinhayer, Marie Braam...

Dans le château de Grottegroin, un savant fou fabrique, rafistole et invente des monstres farfelus...

📞 04 78 06 11 45

<http://acamontluel.free.fr>



> CINEMA : L'Âme Idéale

⌚ 18h-19h35 📍 Salle des Augustins, 59 avenue de la gare

€ Plein tarif : 6.8 € - Tarif réduit : 5.8 € (-18 ans, étudiant, + 65 ans, demandeur d'emploi) - Enfant : 4.3 € (moins de 14 ans)

Film français - Comédie, fantastique, romance

De Alice Vial

Avec Jonathan Cohen, Magalie Lépine Blondeau...

Elsa, 40 ans, célibataire a renoncé aux histoires d'amour. Un don un peu spécial la garde à distance des autres: Elle peut voir et parler aux morts

📞 04 78 06 11 45

<http://acamontluel.free.fr>



©Alloboné

> CINEMA : Los Tigres (VOST)

⌚ 20h30-22h10 Tout public 📍 Salle des Augustins, 59 avenue de la gare

€ Plein tarif : 6.8 € - Tarif réduit : 5.8 € (-18 ans, étudiant, + 65 ans, demandeur d'emploi) - Enfant : 4.3 € (moins de 14 ans)

Film espagnol - Thriller, policier

Frère et sœur, Antonio et Estrella travaillent comme scaphandriers dans un port espagnol sur les navires marchands...

📞 04 78 06 11 45

<http://acamontluel.free.fr>



©Alloboné

Samedi 14 février

Montluel

> Remise à niveau ordinateurs à l'AbriCôtère

⌚ 9h30-12h 📍 Tiers Lieu L'AbriCôtère, 138 rue du torrent

€ Gratuit. Adhésion libre.

Diagnostic et conseils sur : nettoyage système, amélioration performances, mise à jour système, ajout de mémoire, système alternatif

Public : adulte

Uniquement sur rdv

📞 07 69 27 37 67

<https://labricotiere.fr/>



Lundi 16 février

Montluel

> Café parents : Parenthéz' Atypiques à l'AbriCôtère

⌚ 9h-11h 📍 Tiers Lieu L'AbriCôtère, 138 rue du torrent

€ Accès libre. Adhésion libre.

Un lieu et un moment pour vous parents d'enfants atypiques, ("estampillé" haut potentiel, hypersensible, porteur d'un trouble DYS-, d'un TDA/H) ou vous pourrez être accueillis pour échanger autour d'un café / thé.

📞 06 99 09 36 24

<https://labricotiere.fr/>



©Cyrille Fombonne-Graine Joy

Mardi 17 février

Montluel

> Atelier Couture « Laisse Filer » à l'AbriCôtère

⌚ 14h-17h 📍 Tiers Lieu L'AbriCôtère, 138 rue du torrent

€ Plein tarif : 30 € (participation annuelle)

Initiation à la couture avec l'AbriCôtère.

Venez coudre, tricoter, broder ensemble.

Public : adulte

📞 07 69 27 37 67

www.helloasso.com/associations/l-abricotiere/evenements/atelier-couture-laisse-filer



©L'AbriCôtère

Mercredi 18 février

La Boisse

> Ateliers Créatifs

📍 Salle des Associations

€ Enfant : 15 / 40 € (Adhésion à l'association : 7€ à l'année Règlement à la réservation)

À partir de 3 ans

Ateliers créatifs en faveur des enfants dès 3 ans

Accueil d'ado et enfants

Chacun exprime sa créativité dans une ambiance conviviale et bienveillante

Thème : Tableaux sequins et plexiglas, strings art, peinture, Dessin, collage, Land Art...Matériel fourni

📞 06 86 50 86 19



©000

Montluel

> Atelier d'écriture

⌚ 14h30-16h 📍 Bibliothèque, 85 Avenue Pierre Cormoreche

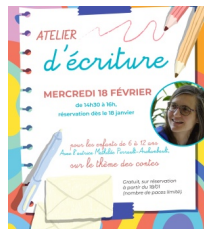
€ Gratuit. De 6 à 12 ans

Atelier d'écriture pour les enfants de 6 à 12 ans, avec l'autrice locale Mathilde Perrault-Archambault, sur le thème des contes.

Sur inscription à partir du 18 janvier. Nombre de places limité.

📞 04 78 06 43 49

<http://bibliotheque-ville-montluel.fr/>



Lundi 16 février

Montluel

> Café parents : Parenthéz' Atypiques à l'AbriCôtère

⌚ 9h-11h 📍 Tiers Lieu L'AbriCôtère, 138 rue du torrent

€ Accès libre. Adhésion libre.

Un lieu et un moment pour vous parents d'enfants atypiques, ("estampillé" haut potentiel, hypersensible, porteur d'un trouble DYS-, d'un TDA/H) ou vous pourrez être accueillis pour échanger autour d'un café / thé.

📞 06 99 09 36 24

<https://labricotiere.fr/>



©Cyrille Fombonne-Graine Joy

> CLUB KIDS à l'AbriCôtère

⌚ 16h-17h30 📍 Tiers Lieu L'AbriCôtère, 138 rue du torrent

€ Enfant : 8 € (la séance) De 6 à 12 ans

Ateliers type philo et autres thématiques pour enfants de 6/12 ans. Temps de jeux et de discussion, pour mieux se connaître, comprendre les autres, et apprivoiser un sujet ensemble !!! Goûter offert.

📞 06 22 05 73 63

www.helloasso.com/associations/l-abricotiere/evenements/club-kids-6-12-ans



Vendredi 20 février

Béligneux

> Fête des Brandons

🕒 19h30 📍 Place de la Grande Herrière, Salle Préau

€ Accès libre.

Dégustation de la soupe préparée par Béligneux Histoire et Culture à partir de 19h30.

Partage du verre de l'amitié et dégustation des plats apportés par chacun et pris en commun. Pensez à apporter votre bol et votre cuillère.

www.beligneux-patrimoine.com



©BHC

La Boisse

> Ateliers Créatifs

📍 Salle des Associations

€ Enfant : 15 / 40 € (Adhésion à l'association : 7€ à l'année Règlement à la réservation) 🧑 À partir de 3 ans

Ateliers créatifs en faveur des enfants dès 3 ans

Accueil d'ado et enfants

Chacun exprime sa créativité dans une ambiance conviviale et bienveillante

Thème : Tableaux sequins et plexiglas, strings art, peinture, Dessin, collage, Land Art...Matériel fourni

📞 06 86 50 86 19



©000

Montluel

> Atelier TAI CHI à l'AbriCôtère

🕒 14h30-16h 📍 Tiers Lieu L'AbriCôtère, 138 rue du torrent

€ Accès libre. Hors adhésion association annuelle Adhésion libre. Inscription par sms.

Initiation au Tai Chi. Le Tai Chi permet d'agir sur toutes les articulations, en apprenant à relâcher et libérer les nœuds physiques et tensions mentales accumulés avec le temps. L'émotionnel devient petit à petit moins perturbé par les aléas de la vie.

📞 06 84 21 47 59

<https://labricotiere.fr/>



©Atelier Tai Chi

> CINEMA : Les Légendaires

🕒 15h-16h30 Tout public (à partir de 6 ans)

📍 Salle des Augustins, 59 avenue de la gare

€ Tarif unique : 4.3 € (moins de 14 ans)

🧑 À partir de 6 ans

Film français - Animation

De Guillaume Ivernel. Avec les voix de Roman Doduik, Esthèle Dumand.

Les Légendaires, intrépides aventuriers, étaient les plus grands héros de leur tps. Suite à une terrible malédiction, les voilà redevenus des enfants de 10 ans!

📞 04 78 06 11 45

<http://acamontluel.free.fr>



©Allociné

> CINEMA : Hamnet

🕒 18h-20h05 Tout public 📍 Salle des Augustins, 59 avenue de la gare

€ Plein tarif : 6.8 € - Tarif réduit : 5.8 € (-18 ans, étudiant, + 65 ans, demandeur d'emploi) - Enfant : 4.3 € (moins de 14 ans)

Film UK/USA - Drame

De Chloé Zhao

Avec Paul Mescal, Jessie Buckley, Emily Watson, Joe Alwyn...

Séance proposée dans le cadre de la soirée Golden Globes. Angleterre, 1580. Un professeur fait la connaissance d'Agnes, jeune femme à l'esprit libre....

📞 04 78 06 11 45

<http://acamontluel.free.fr>



©Allociné

> CINEMA : L'Agent secret (VOST)

🕒 20h30-23h10 Tout public avec

avertissement 📍 Salle des Augustins, 59 avenue de la gare

€ Plein tarif : 6.8 € - Tarif réduit : 5.8 € (-18 ans, étudiant, + 65 ans, demandeur d'emploi) - Enfant : 4.3 € (moins de 14 ans)

Film franco-brésilien - Thriller, drame, policier

De Kleber Mendonça Filho

Avec Wagner Moura, Maria Fernanda Cândido...

Brésil, 1977. Marcelo un homme d'une 40taine d'années fuyant un passé trouble arrive dans la ville de Recife où le carnaval bat son plein

📞 04 78 06 11 45

<http://acamontluel.free.fr>



©Allociné

Samedi 21 février

Dagneux

> Concert de Gala

🕒 20h 📍 Salle des Bâtonnes, 184 Chem. de Marigneux

€ Plein tarif : 8 € (gratuit - de 12 ans)

L'école de musique EMAC organise une rencontre de 2 brass bands : Gouttes de cuivre et le 13 étoiles (Brass Band Suisse ayant remporté plusieurs prix internationaux) Dès 20h

📞 06 98 05 32 39

<https://gouttesdecuivre.wixsite.com/gouttes-de-cuivre>



©gabiné

Montluel

> Visite commentée de l'Apothicaire et de l'Ancien Hospice de Montluel

🕒 10h-12h Inscription obligatoire

📍 Apothicaire de Montluel, 321 rue neuve

€ Adulte : 3 € - Gratuit pour les moins de 12 ans.

Découvrez l'Apothicaire de Montluel un joyau caché au cœur de la ville ! Cette ancienne pharmacie vous étonnera par sa conservation exceptionnelle, ses boiseries de 350 ans et ses objets uniques. L'Ancien Hospice vous sera également présenté.

📞 04 72 25 78 54

<https://lecostellam.3cm.fr/>



©M Art Photographie

Dimanche 22 février

Balan

> Théâtre : Le Mensonge

🕒 14h30 Début de la représentation à 15h

📍 Salle polyvalente

💰 Plein tarif : € (Entrée : "Au chapeau" Au profit du Téléthon)

Pièce de Florian ZELLER : "Le Mensonge" (A 15h)

Dans leur salon... Alice boude pendant que Paul son mari s'active à préparer l'apéritif car Laurence et Michel viennent dîner ce soir... La voilà soudain qui demande à Paul d'annuler l'invitation...

📞 06 76 33 60 05



Lundi 23 février

Montluel

> Let's Speak English à l'AbriCôtère (Cours d'anglais adulte)

🕒 10h-11h 📍 Tiers Lieu L'AbriCôtère, 138 rue du torrent

💰 Tarif unique : 8 €

Venez perfectionner votre oral avec une pédagogie interactive, des discussions. Débutants bienvenus (bases, mêmes anciennes, souhaitées)

Un atelier 3 lundis par mois, hors vacances scolaires. Sous réserve d'un nombre suffisant de participants.

📞 07 69 27 37 67

www.helloasso.com/associations/l-abricotiere/evenements/let-s-speak-english-adultes



> Atelier "CYBERATTACHE : le dépôt de plainte protège votre entreprise"

🕒 11h-12h 📍 Salle de réunion Nov&Co ou salle du conseil de la 3CM, Pépinière Nov&Co,

💰 Gratuit.

Déposer plainte est une étape essentielle pour faire valoir vos droits, limiter votre responsabilité pénale et enclencher les moyens d'investigation. Cet atelier vous aidera à comprendre son importance et à bien vous y préparer. Animé par Laurent RUBIO.

📞 04 28 67 88 10



> Conférence parentalité à l'AbriCôtère

🕒 18h30-20h 📍 L'AbriCôtère, 138 rue du Torrent

💰 Participation libre. Places limitées.

L'AbriCôtère présente ses conférences parentalité ! Chaque mois un thème différent est traité.

En février : Apaiser ses émotions avec les fleurs de Bach.

Public : parents, gratuits

Sur inscription

📞 07 69 27 37 67

www.helloasso.com/associations/l-abricotiere/evenements/les-conferences-parentalites



Mardi 24 février

Montluel

> Café des Entrepreneurs by l'AbriCôtère

🕒 9h-11h 📍 Tiers Lieu L'AbriCôtère, 138 rue du torrent

💰 Accès libre. Adhésion libre.

Un RDV mensuel pour rencontrer et partager avec d'autres entrepreneurs du secteur.

Public : Ouvert à tous les entrepreneurs, expérimentés, jeunes créateurs, TPE, de tous secteurs d'activité, car nous avons tous quelque chose à apporter à quelqu'un !

📞 07 69 27 37 67

<https://labricotiere.fr/>



> Atelier Couture « Laisse Filer » à l'AbriCôtère

🕒 14h-17h 📍 Tiers Lieu L'AbriCôtère, 138 rue du torrent

💰 Plein tarif : 30 € (participation annuelle)

Initiation à la couture avec l'AbriCôtère.

Venez coudre, tricoter, broder ensemble.

Public : adulte

📞 07 69 27 37 67

www.helloasso.com/associations/l-abricotiere/evenements/atelier-couture-laisse-filer



Mercredi 25 février

Montluel

> Matins Bambins : bambins créateurs

🕒 10h-11h 📍 EVS Trait d'Union, 240 Avenue de la gare

💰 Gratuit.

Venez découper, coller, colorier, plier... en bref, vous amuser !

Inscription recommandée

📞 04 78 88 85 86

<https://bibliotheque-ville-montluel.fr/>



> Club Robotique 10-15 ans à l'AbriCôtère avec LABINBOT

🕒 15h15-17h 📍 Tiers Lieu L'AbriCôtère, 138 rue du torrent

💰 Plein tarif : 100 € (les 10 séances Forfait Découverte : 4 séances 50€ Séance unitaire : 16€)

Club numérique/robotique pour les jeunes : Robotique, impression 3D, codage informatique, électronique.

Au sein du club, vos enfants auront l'opportunité de mener des projets et des expériences pour comprendre le fonctionnement des objets électroniques.

📞 06 23 19 29 14

www.helloasso.com/associations/l-abricotiere/evenements/club-robotique-labinbot-2025-2026-mercredi



> CLUB KIDS à l'AbriCôtère

🕒 17h-18h15 📍 Tiers Lieu L'AbriCôtère, 138 rue du torrent

💶 Enfant : 8 € (la séance) 🧑 De 6 à 12 ans

Ateliers type philo et autres thématiques pour enfants de 6/12 ans. Temps de jeux et de discussion, pour mieux se connaître, comprendre les autres, et apprivoiser un sujet ensemble !!! Goûter offert.

📞 06 22 05 73 63

www.helloasso.com/associations/l-abricotiere/evenements/club-kids-6-12-ans



> No Code au féminin à l'AbriCôtère

🕒 17h-18h30 📍 Tiers Lieu L'AbriCôtère, 138 rue du torrent

💶 Plein tarif : 100 € (les 10 séances Forfait découverte 4 séances 50€.)

L'apprentissage du No Code, approche permettant de créer des sites web sans avoir à coder : acquérir des compétences pour faciliter l'insertion ou reconversion professionnelle et favoriser l'autonomie des femmes.

📞 07 69 27 37 67

www.helloasso.com/associations/l-abricotiere/evenements/no-code-au-feminin-decouverte-et-creation-d-un-site-internet-en-no-code



> Théâtre : Chrestomathie

🕒 19h30-20h30 Placement libre Durée du spectacle : 63 minutes 📍 Théâtre des Augustins, 59 avenue de la gare

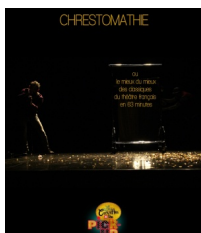
💶 Plein tarif : 22 €, Tarif réduit : 17 € (moins de 25 ans). Réservation en ligne sur Billetweb ou à l'Office de Tourisme Le

Costellan. 🧑 À partir de 6 ans

Cie les Crevettes in The Pick-Up

4 personnages burlesques tentent de faire découvrir les classiques du théâtre français en prenant le temps, au passage, de partager leurs questionnements sur la vie, le théâtre et la recette de la confiture de cerises !

https://omcmontluel.fr/fiche-artiste_2025-26-fevrier/



@L'AbriCôtère

@Les Crevettes in The Pick-Up

Jeudi 26 février

Montluel

> Atelier "Tester son projet d'activité en couveuse d'entreprises"

🕒 9h-11h 📍 Salle de réunion Nov&Co ou salle du conseil de la 3CM, Pépinière Nov&Co,

💶 Gratuit.

Vous envisagez de démarrer une activité en freelance dans la prestation de services intellectuels auprès de clients professionnels ? Animé par la couveuse d'entreprises Auxime I Envoyés.

📞 04 28 67 88 10



@3cm

Vendredi 27 février

Montluel

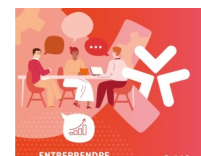
> Atelier "Vendre mieux grâce à l'IA"

🕒 9h-12h 📍 Salle de réunion Nov&Co ou salle du conseil de la 3CM, Pépinière Nov&Co,

💶 Gratuit.

Découvrez au cours de cet atelier pratique comment utiliser l'IA pour vous aider à clarifier votre offre, préparer vos arguments et réponses aux objections, rédiger vos messages de prospection et de relance. Animé par Anne Pirat, STRACOMARK.

📞 04 28 67 88 10



@3cm

> Atelier TAI CHI à l'AbriCôtère

🕒 14h30-16h 📍 Tiers Lieu L'AbriCôtère, 138 rue du torrent

💶 Accès libre. Hors adhésion association annuelle Adhésion libre. Inscription par sms.

Initiation au Tai Chi. Le Tai Chi permet d'agir sur toutes les articulations, en apprenant à relâcher et libérer les nœuds physiques et tensions mentales accumulés avec le temps. L'émotionnel devient petit à petit moins perturbé par les aléas de la vie.

📞 06 84 21 47 59

<https://labricotiere.fr/>



@L'AbriCôtère

> CINEMA : Qui brille au combat

🕒 18h-19h40 Tout public 📍 Salle des Augustins, 59 avenue de la gare

💶 Plein tarif : 6.8 € - Tarif réduit : 5.8 € (-18 ans, étudiant, + 65 ans, demandeur d'emploi) - Enfant : 4.3 € (moins de 14 ans)

Film français - Drame

De Joséphine Japy

Avec Mélanie Laurent, Pierre-Yves Cardinal, Félix Kysyl, Anne Loiret...

Bertille est la plus jeune des deux sœurs de la famille Roussier, atteinte d'un handicap lourd au diagnostic incertain.

📞 04 78 06 11 45

<http://acamontluel.free.fr>



@l'aboné

> Club techno Adultes à l'AbriCôtère

🕒 18h30-20h 📍 Tiers Lieu L'AbriCôtère, 138 rue du torrent

💶 Gratuit.

CLUB TECHNO à destination des adultes : - Découvrir et apprendre à utiliser la machine à découpe laser - Créer un modèle, le modéliser et le fabriquer 1/3 de théorie - 2/3 de pratique ! Débutants bienvenus.

📞 07 69 27 37 67

www.helloasso.com/associations/l-abricotiere/evenements/club-techno-adultes



@3cm

> CINEMA : Ma frère

🕒 20h30-22h20 Tout public 📍 Salle des Augustins, 59 avenue de la gare

💶 Plein tarif : 6.8 € - Tarif réduit : 5.8 € (-18 ans, étudiant, + 65 ans, demandeur d'emploi) - Enfant : 4.3 € (moins de 14 ans)

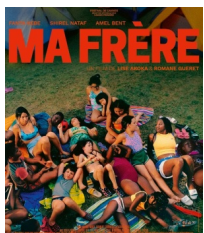
Film français - Comédie

De Lise Åkoka, Romane Guéret

Avec Fanta Kebe, Shirel Nataf, Amel Bent, Idir Azougli... Shaï et Djeneba ont 20 ans et sont amies depuis l'enfance. Cet été là, elles sont animatrices dans une colonie de vacances.

📞 04 78 06 11 45

<http://acamontluel.free.fr>



©Aliboné

Samedi 28 février

Montluel

> Journée Portes Ouvertes

🕒 9h-12h 📍 Ecole Saint Vincent de Paul, 310 Grande Rue

💶 Gratuit.

Vous cherchez un environnement épanouissant pour la scolarité de votre enfant? L'école Saint Vincent de Paul vous ouvre ses portes pour une matinée de partage et de découverte.

Visite de l'école, des salles de classe et échanges avec l'équipe enseignante.

📞 09 62 27 43 24

www.saintvincent01.fr/



Niévroz

> Carnaval

🕒 20h-0h 📍 Salle des fêtes, Chemin des Moines

💶 Adulte : 18 € (le repas) - Enfant : 9 € (le repas)

Venez assister au Carnaval organisé par le Comité des Fêtes de Niévroz.

Défilé dès 16h.

Soirée dansante accompagnée d'une excellente paella suivie de son dessert et d'un café.

Réservation obligatoire pour le repas avant le 23/02.

Renseignements par tél.

📞 06 23 36 68 85

www.helloasso.com/associations/comite-des-fetes-de-nievroz/evenements/soiree-carnaval-paella-2026



©CDFNIEVROZ

Sainte-Croix

> Tartiflette maison à emporter (par le sou des écoles de Sainte-Croix)

🕒 17h-18h 📍 Salle polyvalente de Sainte-Croix, 126 Route du Creux d'Ollens

💶 Tarif unique : 10 € (la portion de 500g)
Commande à retirer à la salle polyvalente de Sainte-Croix (17h-18h)

Le Sou des Écoles vous régale avec une vente de tartiflette. Un bon repas au profit des enfants de l'école!

Sur commande avant le 25/02 sur Helloasso ou par mail:

sou.saintecroix@gmail.com avec paiement par chèque à déposer dans la boîte aux lettres du Sou

www.helloasso.com/associations/sou-des-ecoles-de-sainte-croix/boutiques/vente-de-tartiflette-2026



©anon

A VENIR

Samedi 25 avril

Dagneux

> Miss Dagneux La Côtière

🕒 20h-3h 📍 Salle des Bâtonnes

💶

Élection de Miss Dagneux La Côtière :

Permettre de trouver une ambassadrice pour représenter la Côtière pendant 1 année.

📞 06 71 72 05 34



LES JEUX DE PISTE

Toute l'année

Montluel

> Enquête de galets, l'énigme policière de la Côtière !

📍 Toutes les communes de la 3CM, Place de la gare

💶 3€ le kit de départ avec 3 livrets de votre choix 1€ le livret supplémentaire.

L'Office de Tourisme Le Costellan propose son jeu "Enquête de galets" : une grande énigme policière originale qui se déroule sur les 9 communes du territoire ! Chaque village a sa propre quête !

📞 04 72 25 78 54

<https://lecostellan.3cm.fr/>



©OT Le Costellan

> Explor Games Enquête de vérité, le réseau des galets

🕒 Dernier départ 2h avant la fermeture.

Fermé les jours fériés. 📍 Office de Tourisme de la Côtière,

💶 Tarif unique : 10 € (la location de la tablette). Une caution vous sera demandée.

👤 À partir de 8 ans

Découvrez une enquête numérique interactive en partenariat avec Explor Games ! Ce mix de parcours d'orientation et d'énigmes en extérieur vous invite à découvrir le territoire tout en relevant des défis en famille !

📞 04 72 25 78 54

<https://lecostellan.3cm.fr/>



©OT Le Costellan

> Jeu de piste " Le Trésor de Montluel "

📍 Office de Tourisme "Le Costellan", Place de la Gare

💶 Gratuit. 👤 À partir de 4 ans

Jeu de piste suivant un parcours pour découvrir Montluel.

Venez récupérer votre livret à l'Office de Tourisme. Après avoir répondu aux questions revenez pour ouvrir le coffre aux trésors ! Disponible aussi sur le site internet et sur l'application 3CM&Moi

📞 04 72 25 78 54

<https://lecostellan.3cm.fr/Jeu-de-piste-Le-tresor-de-Montluel.html>



> Jeu de piste "Histoire d'eau, L'aventure de Costello" (1)

Office de Tourisme " Le Costellan ", Place de la Gare

€ Tarif unique : 8 €. À partir de 4 ans

Nouveau jeu de piste: "Histoire d'eau, l'aventure de Costello". Kit à récupérer aux horaires d'ouverture de l'Office de Tourisme. Costello, en se penchant trop près de la rivière a été happé par une étrange lumière et se retrouve chez nous au XXI^e siècle !

☎ 04 72 25 78 54

<https://lecostellan.3cm.fr/>



Sainte-Croix

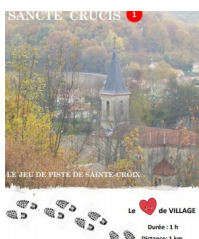
> Jeu de piste Sancte Crucis au cœur du village de Sainte-Croix (1)

Départ près de la Halle

€ Gratuit.

Dans ce premier parcours-jeu de piste, faites un petit tour dans le bourg de Sainte-Croix. Vous allez pouvoir ainsi découvrir toutes les particularités historiques ou urbanistiques du « cœur de village ». Disponible sur le site internet de l'Association.

www.commune-sereine.fr/



> Jeu de piste Sancte Crucis de Sainte-Croix dans le Bois de Botte (1)

Départ sous la Halle

€ Gratuit.

Comm'Une Sereine vient de sortir un nouveau jeu de piste sur Sainte-Croix. Il propose une "balade numérique" en dix questions sur 2,3 km dans la chênaie de Botte, sur les chemins communaux. Disponible sur le site internet de l'Association.

www.commune-sereine.fr/



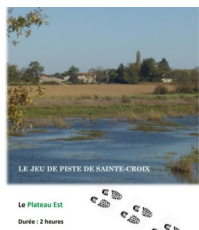
> Jeu de piste Sancte Crucis sur le plateau est de Sainte-Croix (1)

Départ sous la Halle

€ Gratuit.

Avec ce second jeu de piste, vous ferez un tour de 5kms sur l'un des deux plateaux encadrant le vallon, le plateau Est. Vous découvrirez un autre aspect de la commune, ainsi que son histoire plus ancienne. Disponible sur le site internet de l'Association.

www.commune-sereine.fr/



LES MARCHÉS RÉGULIERS

Toute l'année

Balan

> Marché de Balan (le 1^{er} dimanche du mois)

8h-12h premier dimanche du mois

Place de la mairie

€ Accès libre.

Des producteurs régionaux vous attendent place de la mairie. Fruits et légumes, fromage, volailles, biscuits, fleurs...

☎ 04 78 06 19 24

www.ville-balan.fr



Dagneux

> Marché de Dagneux (tous les samedis matin)

9h-13h samedi Halle Didier, 1102 Rue de Genève

€ acces_libre

Le marché de la Halle Didier de Dagneux est de retour ! Primeurs, fromager, marchands de vêtements seront présents ! Tous les samedis matin

☎ 04 72 25 11 80 - 07 82 07 90 68

www.ville-dagneux.fr



Montluel

> Marché de Montluel (tous les vendredis matins)

8h-12h vendredi Place des tilleuls

€ acces_libre

Marché alimentaire (primeur, boucher, boulanger...) et non alimentaire.

☎ 04 78 06 06 23

www.ville-montluel.fr



Sainte-Croix

> Marché de Sainte-Croix (le 1^{er} samedi du mois)

16h-19h premier samedi du mois Halle de Sainte-Croix, Place du village

€ Accès libre.

De 16h à 19h, des producteurs régionaux vous attendent sous la halle ! Charcuterie, Légumes, Volailles, Œufs, Pommes de terre, Fromage de brebis, Fromage de vache, Lait, Ramequins, Vins du Bugue, Fruits, Condiments, Pates, Jambon d'Italie, Pain bio...

☎ 04 78 06 60 94

www.ville-saintecroix.fr



Comment venir sur le territoire de la Côtère ?

EN VOITURE

25 min. de Lyon par l'A42

20 min. de l'aéroport Lyon-St-Exupéry par l'A432
sortie 5.1 La Boisse / Montluel

45 min. de Bourg-en-Bresse par la D22 ou A42

EN BUS

ligne A32 depuis Bourg-en-Bresse

ligne A71 depuis Lyon

EN TRAIN

TER ligne entre Lyon et Ambérieu-en-Bugey

2 gares Montluel et La Valbonne



OFFICE DE TOURISME DE LA 3CM

Place de la Gare

01120 Montluel

☎ 04 72 25 78 54

✉ lecostellan-ot@3cm.fr

lecostellan.3cm.fr

du mardi au vendredi

9h30-12h30

14h15-17h15

samedi

9h30-12h30

Fermé les jours fériés

f i Appli 3CM&Moi

Téléchargez l'application «3CM&Moi, la Côtère sur mesure» pour profiter de tous les événements et des informations pratiques du territoire.

Partenaires, associations :

Si vous souhaitez apparaître dans l'agenda, remplissez le formulaire Apidae Event :

<https://lecostellan.3cm.fr/17862-proposer-un-evenement.htm>

Si l'événement ne peut pas être annoncé dans l'agenda,

il pourra être relayé sur l'application mobile

Merci de noter qu'une mise à jour de 2 jours est

nécessaire avant affichage sur l'application mobile

Les informations fournies ne sauraient engager la responsabilité de l'Office de Tourisme.

le Costellan

3CM