

RENDEZ-VOUS EN CÔTIÈRE

Agenda
juin 2026



**SORTIES | ANIMATIONS
EXPOSITIONS | CINÉMA
FÊTE DE LA MUSIQUE**

lecostellan.3cm.fr

L'agenda

Du 1/06/26 au 30/06/26

 **ZOOM** 

SAMEDI 27 JUIN

Montluel

Visite commentée de l'Apothicaierie de Montluel





🕒 10h-12h 📍 Apothicaierie de Montluel

💶 Adulte : 3 €

Découvrez l'Apothicaierie de Montluel un joyau caché au cœur de la ville ! Cette ancienne pharmacie vous étonnera par sa conservation exceptionnelle et ses boiseries de 350 ans. Sur inscription

☎ 04 72 25 78 54


<https://lecostellan.3cm.fr/>

 **ZOOM** 

SAMEDI 20 JUIN

Dagneux

Visite commentée : Lac Neyton, Histoire d'une source



🕒 10h-12h 📍 Lac Neyton

💶 Adulte : 3 €

Derrière la carte postale du joli lac de campagne, le lac Neyton renferme une histoire insolite et unique. Le guide vous racontera son histoire, de l'origine de la source à l'usine d'embouteillage, en passant par la guinguette. Sur réservation

☎ 04 72 25 78 54

<https://lecostellan.3cm.fr/>

Du samedi 4/04 au samedi 27/06/26

Montluel

> Exposition - Entre ombre et lumière Regards d'artistes

🕒 Jeudi, Vendredi, Mardi et Mercredi 09h30-12h30 et 14h15-17h15. Samedi 09h30-12h30 📍 Office de Tourisme "Le Costellan", Place de la Gare

💶 Gratuit.


Laissez-vous captiver par l'art de l'ombre et de la lumière! Cette exposition met en avant les œuvres d'artistes locaux qui explorent la dualité entre clarté et obscurité. À travers des styles variés, chaque artiste interprète cette thématique fascinante.

☎ 04 72 25 78 54

<https://lecostellan.3cm.fr/>



 [office.de.tourisme.3cm](https://www.facebook.com/office.de.tourisme.3cm)

 04 72 25 78 54

 [cotieremontluel](https://www.instagram.com/cotieremontluel)

 www.lecostellan.3cm.fr

Du lundi 1 au mercredi 10/06/26

Montluel

> Cycle jeux vidéo

🕒 Mercredi et Vendredi 14h30-18h30.
Samedi 10h-12h 📍 Bibliothèque, 85 avenue Pierre Cormorèche

🆓 Gratuit. 👤 À partir de 6 ans
Envie de tester la Switch? Réservez vos créneaux de 30 minutes pour jouer seul.e ou à plusieurs, à la bibliothèque.
Sur réservations à l'accueil de la bibliothèque, dès 6 ans.

☎ 04 78 06 43 49
<http://bibliotheque-ville-montluel.fr/>



©SERVICE COMMUNICATION

Du lundi 1 au mardi 30/06/26

Montluel

> Exposition Curieux Japon

🕒 Mardi et Vendredi 14h30-18h30.
Mercredi 10h-12h30 et 14h30-18h30.
Samedi 10h-12h30 📍 Bibliothèque, 85 Avenue Pierre Cormoreche

🆓 Gratuit.
En France, on associe souvent le Japon à l'univers des mangas (livres ou dessins animés). On l'associait déjà à l'imaginaire des estampes au XIXe siècle. Avec cette exposition, allez plus loin ! Ouvert à tous et toutes

☎ 04 78 06 43 49
<http://bibliotheque-ville-montluel.fr/>



Libre et gratuit

Mardi 2 juin

Montluel

> Atelier Couture « Laisse Filer » à l'AbriCôtère

🕒 14h-17h 📍 Tiers Lieu L'AbriCôtère, 138 rue du torrent

🆓 Plein tarif : 30 € (participation annuelle. Adhésion obligatoire à l'association)

Initiation à la couture avec l'AbriCôtère. Venez coudre, tricoter, broder ensemble.
Public : adulte

☎ 07 69 27 37 67
www.helloasso.com/associations/l-abricotiere/evenements/atelier-couture-laisse-filer



©L'AbriCôtère

Du mardi 2 au samedi 20/06/26

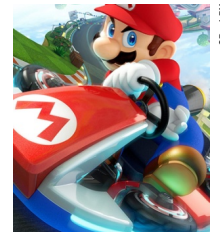
Montluel

> Tournoi MarioKart

🕒 Mercredi 14h30-18h30. Vendredi 14h30-18h30. Samedi 10h-12h30
📍 Bibliothèque, 85 Avenue Pierre Cormoreche

🆓 Gratuit.
Tournoi MarioKart, affrontez des adversaires de tout âge et tentez de remporter une place de karting chez Onlykart !
Sur inscription à la bibliothèque

☎ 04 78 06 43 49
<http://bibliotheque-ville-montluel.fr/>



©PeakPX

Vendredi 5 juin

Béligneux

> Spectacle Contes en Côtère " Gloria - Autant en emportent les vents"

🕒 19h30 📍 Place de la grande Hermière

🆓 Gratuit.
A partir de 19h30
Ce que vous allons vous raconter, c'est l'histoire de Gloria. Cette femme qui n'a eu de cesse de jongler avec ses rêves et ses réalités. Chaque jour, chaque matin, elle se lève et offre à son existence un nouvel acte, une nouvelle scène.



©Conception : Pipaz M

La Boisse

> Théâtre : L'Homme au Parapluie

🕒 20h-23h La représentation débute à 20h30 et est suivie du "Verre de l'amitié"
📍 Salle des Trois Coups, 287, Rue Joseph Guinet

🆓 Gratuit.
Pièce policière dont l'action se passe en 1895 dans une petite ville d'Angleterre.

☎ 06 63 48 80 05
<https://lihmaj.com/>



©Libre de droits

Miribel

> Spectacle Chorale de Mionnay : La Symphonie des Éléments

🕒 Vendredi 20h30 📍 Salle des fêtes du Mas Rillier, 290 route de Margnolas

🆓 Adulte : 12 € - Enfant : 6 €

La chorale de Mionnay « Les Croq'notes » présente son nouveau spectacle : Les quatre éléments - la Terre, le Feu, l'Air et l'Eau.

www.helloasso.com/associations/chorale-de-mionnay-les-croq-notes/evenements/spectacle-les-croq-notes-les-5-elements-2



©Copyright

Montluel

> Marché de l'AMAP

🕒 16h30-19h 📍 Devant Ecole St Exupéry



Marché de l'AMAP. Retrouvez des produits locaux et ou bio : légumes, pain, œufs, glaces, artisanat local...

📞 06 95 06 64 20

<https://amap-cotiere.amap-aura.org/>



©mairie montluel

> CINEMA : La Vénus électrique

🕒 18h-20h Tout public 📍 Salle des Augustins, 59 avenue de la gare

€ Plein tarif : 6.8 € - Tarif réduit : 5.8 € (-18 ans, étudiant, + 65 ans, demandeur d'emploi) - Enfant : 4.3 € (moins de 14 ans)

Film français - Comédie romantique
De Pierre Salvadori

Avec Pio Marmai, Anaïs Demoustier, Gilles Lellouche, Vimala Pons...

Paris, 1928, Antoine, peintre brisé par la mort de sa femme, croit reprendre contact avec elle grâce à une voyante.

📞 04 78 06 11 45

<http://acamontluel.free.fr>



©Allocine

> CINEMA : L'abandon

🕒 20h30-22h10 Tout public avec avertissement 📍 Salle des Augustins, 59 avenue de la gare

€ Plein tarif : 6.8 € - Tarif réduit : 5.8 € (-18 ans, étudiant, + 65 ans, demandeur d'emploi) - Enfant : 4.3 € (moins de 14 ans)

Film français - Drame - Tout public avec avertissement
De Vincent Garenq

Avec Antoine Reinartz, Emmanuelle Bercot, Emma Boumali, Nedjim Bouizzoul...

Tout le monde connaît le nom de Samuel Paty, mais peu de gens connaissent réellement son histoire.

📞 04 78 06 11 45

<http://acamontluel.free.fr>



©Allocine

Sainte-Croix

> Scènes ouvertes "Acoustic Music Club"

🕒 20h30 📍 Salle Polyvalente

€ Entrée libre.

Rendez-vous à partir de 20h30 ! La convivialité est un peu l'originalité de ces soirées où musiciens & spectateurs se retrouvent pour échanger autour d'un petit grignotage ! Pour jouer, contactez nous : ac.mu.club@gmail.com



©Acoustic Music Club

Du vendredi 5 au samedi 13/06/26

Montluel

> Contes en Côtère - 22ème édition

🕒 excepté le 8 juin 📍 Communes de la 3CM

€ Gratuit.

Comme chaque année, les Contes en Côtère vous proposeront différents spectacles sur les communes de la 3CM. Sur le thème : Les Contes en Côtère font leur cinéma. Spectacles gratuits en plein air.



©Conception : Ppaz M

Du vendredi 5 au vendredi 19/06/26

Montluel

> Atelier TAI CHI à l'AbriCôtère

🕒 14h30-16h vendredi 📍 Tiers Lieu L'AbriCôtère, 138 rue du torrent

€ Accès libre. Hors adhésion association annuelle Adhésion libre. Inscription par sms.

Initiation au Tai Chi. Le Tai Chi permet d'agir sur toutes les articulations, en apprenant à relâcher et libérer les nœuds physiques et tensions mentales accumulés avec le temps. L'émotionnel devient petit à petit moins perturbé par les aléas de la vie.

📞 06 84 21 47 59

<https://labricotiere.fr/>



©L'AbriCôtère

> Club techno (Adultes) à l'AbriCôtère

🕒 18h30-20h vendredi 📍 Tiers Lieu L'AbriCôtère, 138 rue du torrent

€ Gratuit.

Découvrir et apprendre à utiliser la machine à découpe laser - Créer votre modèle, le modéliser et le fabriquer. Débutants bienvenus.

📞 07 69 27 37 67

<https://labricotiere.fr/>



©L'AbriCôtère

Samedi 6 juin

Balan

> Blind Test & Karoké

🕒 19h-0h 📍 Méludo Café- La valbonne, 1726, Route de Lyon

€ Adulte : 25 € - Enfant : 10 €

Le Méludo Café vous propose une soirée blind test & Karoké.

Venez participer à une soirée Fun et festive !

Un apéritif dinatoire vous sera proposé.

Soirée en partenariat avec l'association SO STRONG.

Réservation sur HelloAsso

📞 06 50 21 76 99

www.helloasso.com/associations/so-strong-dt1/evenements/blind-test-karaoke



©Méludo Café

Bressolles

> Spectacle Contes en Côtière " Bressolywood "

🕒 19h30 📍 Au Stade

€ Gratuit.

A partir de 19h30

Come-back sur un fait marquant, Bressolles subit une invasion déstabilisante qui impacte la vie et le mental des villageois, vont-ils réussir à affronter le phénomène ? That is the question...



©Conception : Pizay M

Pizay

> Portes ouvertes à l'huilerie des 3 frangins

🕒 9h-18h 📍 SARL Les 3 Frangins, 500 chemin du Romaty

€ Gratuit.

Venez échanger et partager notre passion : Visite de l'huilerie - Démonstration de toute la chaîne de production - Marché de producteurs - Repas paysan Sur réservation

☎ 06 89 79 27 95 - 06 26 87 05 68 - 06 89 14 92 73



©Huilerie des 3 frangins

Béligneux

> Parcours du combattant (Tough Race)

🕒 9h 📍 Camp de la Valbonne

€ Adulte : 10 € (par participant. 100% des bénéfices reversés aux blessés de l'armée de Terre)

Participez à la Tough Race organisée par le 68e régiment d'artillerie d'Afrique au camp de La Valbonne. Une course d'obstacles ouverte à tous, placée sous le signe du dépassement de soi, de la cohésion et de l'engagement. Inscription sur HelloAsso

www.helloasso.com/associations/amicale-du-68eme-regiment-d-artillerie-d-afrique/evenements/inscriptions-tough-race



©Copyright

Dimanche 7 juin

Balan

> Défi puzzle

🕒 15h 📍 1726, Route de Lyon

€ Tarif unique : 10 €

A partir de 15h

Venez vous affronter en équipe afin d'être le plus rapide à terminer le puzzle. Toutes les équipes auront le même puzzle. Les participants partiront avec le puzzle du défi et un cookie leur sera offert pour le goûter.

☎ 06 50 21 76 99

www.meludocafe.fr



©Meludo Café

Miribel

> Spectacle Chorale de Mionnay : La Symphonie des Éléments

🕒 Samedi 14h30 et 20h30 📍 Salle des fêtes du Mas Rillier, 290 route de Margnolas

€ Adulte : 12 € - Enfant : 6 €

La chorale de Mionnay « Les Croq'notes » présente son nouveau spectacle : Les quatre éléments - la Terre, le Feu, l'Air et l'Eau.

www.helloasso.com/associations/chorale-de-mionnay-les-croq-notes/evenements/spectacle-les-croq-notes-les-5-elements-2



©Copyright

Béligneux

> Fête du Poney

🕒 10h-18h 📍 Poney Club "Les Cavaliers en herbe", 501 Chemin des Bruyères

€

Le club "Les Cavaliers en Herbe" propose sa traditionnelle Fête du Poney.

Au programme :

Activités autour des poneys, Food Truck Casa Mama, Tombola Buvette, Jeux pour enfants, Marché de producteurs et d'artisans locaux Et bien d'autres surprises !

☎ 06 33 04 38 66

www.cavaliersenherbe.com



©Les Cavaliers en Herbe

Montluel

> Animation "de la graine au pain" et Ouverture du Musée d'Art et d'Histoire Locale

🕒 14h-17h30 📍 Musée d'Art et d'Histoire Locale, 4 rue du marché

€ Participation libre.

Le Musée d'Histoire Locale de Montluel s'anime chaque mois autour d'une thématique et propose une activité pour petits et grands. En juin, vous en apprendrez davantage sur le pain.

Sans réservation



©Kamen Avdimov / Freepik

La Boisse

> Vide grenier du Sou des Ecoles

🕒 8h-18h Installation à partir de 6h pour les exposants 📍 Salle des gravelles + parking

€ Accès libre.

Comme chaque année, retrouvez le vide grenier du sou des écoles de la Boisse.

Venez débarrasser le contenu de vos garages ou placards, seul, en famille ou avec des amis !

Inscription sur HelloAsso pour les exposants.

☎ 06 23 42 42 01

<http://soudesecoleslaboisse.over-blog.com/>



©Sou des écoles de la Boisse

Pizay

> Spectacle Contes en Côtère " Cinemagic "

🕒 17h30 📍 Place derrière la halle
€ Gratuit.

A partir de 17h30
Dans un monde futuriste stéréotypé, très rigide et sans loisir mais où seul le travail compte, Léa réussira-t-elle à bouleverser par cinémagie ses conditions de vie ?



©Conception : Pizay M

> Spectacle Contes en Côtère " Silence ça pêche "

🕒 19h30 📍 Tour Mandot
€ Gratuit.

A partir de 19h30
Impossible de se retrouver par hasard dans un casting de film me direz-vous? C'est pourtant ce qui arrive à nos 5 jeunes retraités qui avaient pour seule occupation: profiter de leurs loisirs (boules, pêche) au grand dam de leurs épouses



©Conception : Pizay M

Lundi 8 juin

Montluel

> Danse seniors - mouvement et créativité

🕒 10h-11h30 📍 RCM - au fond du parking de La Portelle

€ Adulte : 2 / 5 €

Danser à son rythme, dans un espace de partage et de créativité.
Pas besoin de savoir danser, on vient comme on est. Ouvert à toutes et tous.

📞 06 03 99 56 04



©Soleilansa

> Let's Speak English à l'AbriCôtère (Cours d'anglais adulte)

🕒 10h-11h 📍 Tiers Lieu L'AbriCôtère, 138 rue du torrent

€ Tarif unique : 8 € (la séance)

Venez perfectionner votre oral avec une pédagogie interactive, des discussions. Débutants bienvenus (bases, mêmes anciennes, souhaitées)
Un atelier 3 lundis par mois, hors vacances scolaires. Sous réserve d'un nombre suffisant de participants.

📞 07 69 27 37 67

www.helloasso.com/associations/l-abricotiere/evenements/let-s-speak-english-adultes



©L'AbriCôtère

Mercredi 10 juin

Balan

> Spectacle Contes en Côtère " Les larmes de Joy "

🕒 19h30 📍 Maison Familiale Rurale
€ Gratuit.

A partir de 19h30
Joy est un vrai rayon de soleil pour ses parents. Une nuit de grand froid va tout faire basculer !
Elle se retrouve plongée dans un monde en noir et blanc. Son oncle Georges va l'aider dans sa quête pour retrouver les couleurs de la vie



©Conception : Pizay M

Montluel

> Matins Bambins : bambins créateurs

🕒 10h-11h 📍 Trait d'Union, 240 Avenue de la gare

€ Gratuit. 🧑 De 0 à 8 ans

Atelier créatif pour les 0 à 8 ans

📞 04 78 88 85 86

<https://bibliotheque-ville-montluel.fr/>



©Bibliothèque

Jeudi 11 juin

Dagneux

> Spectacle Contes en Côtère " Si Dagneux m'était conté "

🕒 19h30 📍 Château Chiloup
€ Gratuit.

A partir de 19h30
Année 1905, l'invention du cinématographe des frères Lumière a des répercussions très positives sur la vie de la jeune commune de Dagneux.
Mais « L'univers de Morris » et Charles DESCHAMPS ne l'entendent pas de cette oreille !



©Conception : Pizay M

Mardi 9 juin

Montluel

> Atelier Couture « Laisse Filer » à l'AbriCôtère

🕒 14h-17h 📍 Tiers Lieu L'AbriCôtère, 138 rue du torrent

€ Plein tarif : 30 € (participation annuelle. Adhésion obligatoire à l'association)

Initiation à la couture avec l'AbriCôtère.
Venez coudre, tricoter, broder ensemble.
Public : adulte

📞 07 69 27 37 67

www.helloasso.com/associations/l-abricotiere/evenements/atelier-couture-laisse-filer



©L'AbriCôtère

Vendredi 12 juin

Béligueux

> Soirée Rock

🕒 19h-0h 📍 Les 2 Terrasses, Brasserie de la Gare, 606 route de la gare

€ Entrée libre.

Soirée rock à la Brasserie les 2 terrasses.
Avec DJ Pro Light

📞 04 72 25 85 08



Montluel

> Atelier "Comment développer l'impact de ses présentations orales ?"

🕒 9h30-12h30 📍 Salle de réunion Nov&Co ou salle du conseil de la 3CM, 432 rue des Valets

€ Gratuit.

Présenter son activité de manière claire, structurée et convaincante n'est pas un exercice facile.

☎ 04 28 67 88 10



@3cm

> CINEMA : C'est quoi l'amour ?

🕒 18h-19h50 Tout public 📍 Salle des Augustins, 59 avenue de la gare

€ Plein tarif : 6.8 € - Tarif réduit : 5.8 € (-18 ans, étudiant, + 65 ans, demandeur d'emploi) - Enfant : 4.3 € (moins de 14 ans)

Film français - Comédie
De Fabien Gorgeart

Avec Laure Calamy, Vincent Macaigne, Lyes Salem...

Lorsque Fred demande à son ex-femme, Marguerite, de faire annuler leur mariage à l'Eglise pour pouvoir s'y remarier, elle se réjouit de le voir refaire sa vie.

☎ 04 78 06 11 45

<http://acamontluel.free.fr>



@Allocine

> CINEMA : Star Wars : The Mandalorian and Grogu (V.F)

🕒 20h30-22h40 Tout public 📍 Salle des Augustins, 59 avenue de la gare

€ Plein tarif : 6.8 € - Tarif réduit : 5.8 € (-18 ans, étudiant, + 65 ans, demandeur d'emploi) - Enfant : 4.3 € (moins de 14 ans)

Film USA - Science-fiction, action
De Jon Favreau

Avec Pedro Pascal, Sigourney Weaver, Jonny Coyne, Paul Sun-Hyung Lee

La chute du maléfique Empire Galactique a précipité la dispersion des seigneurs de guerre impériaux à travers la galaxie...

☎ 04 78 06 11 45

<http://acamontluel.free.fr>



@Allocine

Sainte-Croix

> Spectacle Contes en Côtère " Et coupez ! "

🕒 19h30 📍 Halle du village

€ Gratuit.

A partir de 19h30

Sainte-Croix achève le tournage de son tout premier western ; mais comme souvent avec les Saint-Cruziens, rien ne se passe comme prévu ! Qu'à cela ne tienne, tout le monde s'y met pour tenter de sauver la mise... ou pas ?



@Conception - Piaz M

Samedi 13 juin

Balan

> Soirée QUIZZ

🕒 20h 📍 Le Méludo Café, 1726 route de Lyon

€

Une soirée QUIZZ pas comme les autres. Avec le jeu TTMC 2! (Tu Te Remets Combien ?)

Avis aux amateurs. Seul ou à plusieurs, venez tester vos connaissances sur des thèmes complètement décalés. A partir de 20h

☎ 06 50 21 76 99

www.meludocafe.fr



@Meludo Café

Dagneux

> Spectacle Les 4 Saisons

🕒 19h30 Ouverture des portes à 19h

📍 Salle des Batonnes, Chemin de Mrigneux

€ Plein tarif : 9 / 15 €

Tous en Scène présente son Gala de fin d'année sur le thème Les 4 saisons. Venez découvrir le travail de nos danseurs et danseuses. Chorégraphie de notre professeur Bérengère Mandon. Réservation en ligne.

A partir de 19h30

☎ 06 81 61 96 53

www.payasso.fr/tous-en-scene/spectacle-2026-les-4-saisons



@Tous en Scène Balan

La Boisse

> Spectacle Contes en Côtère " Caméras en campagne "

🕒 19h30 📍 Terrain du Raclat

€ Gratuit.

A partir de 19h30

Une équipe de télévision formatée aux clips des réseaux sociaux, propose aux buissards de faire un documentaire. Certains buissards d'abord hésitants finissent par participer. Ces interviews seront-ils les révélateurs de quelques secrets?



@Conception - Piaz M

Montluel

> Formation aux gestes de premiers secours

🕒 8h30-12h 📍 12 promenade des Tilleuls

€ Tarifs non communiqués. Tarif enfant,

Pass Région. 🧑 À partir de 10 ans

L'Association Sauveteurs Secouristes Côtère Montluel organise des formations Premier Secours Civique

Pass Région accepté

www.ffss01assc.com/



avec les Sauveteurs Secouristes de la Côtère

(12 promenade des Tilleuls - 61100 Montluel)

Formations PSC :

(70€/pers, livret inclus, Pass Région accepté)

• samedi 13 et 20 juin 2026

8h30-12h

Renseignements et inscriptions

06 62 63 51 40 assc01@ffss.fr



> Atelier Couture « Laisse Filer » à l'AbriCôtère

🕒 9h30-12h 📍 Tiers Lieu L'AbriCôtère, 138 rue du torrent

€ Plein tarif : 30 € (participation annuelle. Adhésion obligatoire à l'association)

Initiation à la couture avec l'AbriCôtère. Venez coudre, tricoter, broder ensemble. Public : adulte

📞 07 69 27 37 67

www.helloasso.com/associations/l-abricotiere/evenements/atelier-couture-laisse-filer



©L'AbriCôtère

> Kermesse du Club du Bel Age

🕒 9h30-17h 11h45 : Vin d'honneur 12h30

: Repas Champêtre 📍 Club du Bel Age, Promenade des Tilleuls

€ Adulte : 25 € (le repas)

Le Club du Bel Âge vous invite à sa traditionnelle kermesse !

Stands, animations, repas. (sur réservation par téléphone)

📞 06 43 48 53 46 - 04 72 25 92 09



> Réparation d'Artlab à l'AbriCôtère

🕒 14h-16h 📍 L'AbriCôtère, 138 rue du Torrent

€ Accès libre. Adhésion libre.

Venez faire réparer vos objets / vêtements, apprendre à le faire vous-même, ou transmettre vos savoir-faire aux autres !

Ensemble, luttons contre l'obsolescence programmée et encourageons le réemploi.

📞 07 69 27 37 67

<https://labricotiere.fr/>



©L'AbriCôtère

> Théâtre : L'ascenseur

🕒 17h-17h30 📍 Théâtre des Augustins, 59 avenue de la gare

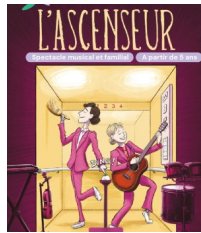
€ Plein tarif : 8 € - Tarif réduit : 6 € (à partir de 4 personnes de la même famille) 🧑🏻 À partir de 5 ans

Bienvenue dans un immeuble (pas) comme les autres. Eva, la cabine d'ascenseur, en a ras-les-boutons de monter & descendre en mode pilote automatique. Elle espère une bonne secousse pour que sa vie s'anime enfin!

Adaptation du livre musical « L'Ascenseur »

📞 04 72 25 75 07

www.mjc-3cm.org/evenements/lascenseur/



©MJC

Dimanche 14 juin

Niévroz

> Paëlla

📍 Camping Municipal, Salle des fêtes en cas d'orage

€ Adulte : 20 €

Ne manquez pas la célèbre paëlla des Anciens Combattants de Niévroz. Ambiance familiale. Pensez à apporter vos couverts et boules de pétanques !

Date limite de réservation le 9 juin.

📞 06 25 01 83 06 - 06 10 61 60 22



©Freepik

Lundi 15 juin

Montluel

> Let's Speak English à l'AbriCôtère (Cours d'anglais adulte)

🕒 10h-11h 📍 Tiers Lieu L'AbriCôtère, 138 rue du torrent

€ Tarif unique : 8 € (la séance)

Venez perfectionner votre oral avec une pédagogie interactive, des discussions. Débutants bienvenus (bases, mêmes anciennes, souhaitées)

Un atelier 3 lundis par mois, hors vacances scolaires. Sous réserve d'un nombre suffisant de participants.

📞 07 69 27 37 67

www.helloasso.com/associations/l-abricotiere/evenements/let-s-speak-english-adultes



©L'AbriCôtère

Mardi 16 juin

Montluel

> Atelier "Faire un pas de plus vers la QVCT : Quoi, pourquoi et comment ?"

🕒 9h-12h 📍 Salle de réunion Nov&Co ou salle du conseil de la 3CM, Pépinière Nov&Co,

€ Gratuit.

Comprendre, échanger, expérimenter !

📞 04 28 67 88 10



©3cm

> Café des Entrepreneurs by l'AbriCôtère

🕒 9h-11h 📍 Tiers Lieu L'AbriCôtère, 138 rue du torrent

€ Accès libre. Adhésion libre.

Un RDV mensuel pour rencontrer et partager avec d'autres entrepreneurs du secteur.

Public : Ouvert à tous les entrepreneurs, expérimentés, jeunes créateurs, TPE, de tous secteurs d'activité, car nous avons tous quelque chose à apporter à quelqu'un !

📞 07 69 27 37 67

<https://labricotiere.fr/>



©L'AbriCôtère

> Atelier Couture « Laisse Filer » à l'AbriCôtère

🕒 14h-17h 📍 Tiers Lieu L'AbriCôtère, 138 rue du torrent

💶 Plein tarif : 30 € (participation annuelle. Adhésion obligatoire à l'association)

Initiation à la couture avec l'AbriCôtère. Venez coudre, tricoter, broder ensemble. Public : adulte

☎ 07 69 27 37 67

www.helloasso.com/associations/l-abricotiere/evenements/atelier-couture-laisse-filer



@L'AbriCôtère

Mercredi 17 juin

Montluel

> Matin bambins : bambins en fête

🕒 10h-11h30 📍 Trait d'Union, 240 Avenue de la gare

💶 Gratuit.

Célébrons la fin des animations des Matins Bambins pour cette année!

A cette occasion, quelques histoires vous seront contées, suivies d'un moment de swing. Pour terminer, profitez d'une exposition des bambins créateurs autour d'un verre de l'amitié.

☎ 04 78 88 85 86



@bibliothèque

> Goûter philo enfants 6-12 ans à l'AbriCôtère

🕒 16h-17h15 📍 Tiers Lieu L'AbriCôtère, 138 rue du torrent

💶 Tarif unique : 8 € 🧑 De 6 à 12 ans

Goûter philo 6 / 12 ans pour venir apprivoiser un sujet.

Goûter offert Sur inscription

☎ 06 22 05 73 63

www.helloasso.com/associations/l-abricotiere/evenements/gouter-philo-6-12-ans-c-est-quoi-un-ami



@L'AbriCôtère

Du jeudi 18 au samedi 20/06/26

La Boisse

> Théâtre : DOUTE

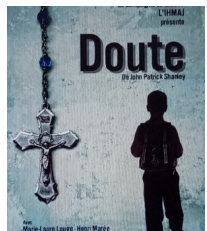
🕒 20h-23h tous les jours, La représentation débute à 20h30 et est suivie du "verre de l'amitié" 📍 Salle des Trois Coups, 287, Rue Joseph Guinet

💶 Gratuit.

En 1964, dans une école privée du Bronx, la Mère supérieure, Soeur Aloysius est convaincue que le curé de l'école, le Père Flynn a des rapports douteux avec un élève de l'école...

☎ 06 63 48 80 05

<https://lihmaj.com/>



@L'aire de craie

Vendredi 19 juin

Dagneux

> Fête de la musique

🕒 18h 📍 Château Chiloup, Halle Didier en cas d'intempérie

💶 Entrée libre.

L'UCAD de Dagneux en partenariat avec la municipalité organise la Fête de la Musique au Château Chiloup.

Paella, snack et buvette sur place.

A partir de 18h

www.ville-dagneux.fr



@UCAD Dagneux

Montluel

> CINEMA : Vivaldi et moi (VOST)

🕒 18h-19h50 📍 Salle des Augustins, 59 avenue de la gare

💶 Plein tarif : 6.8 € - Tarif réduit : 5.8 € (-18 ans, étudiant, + 65 ans, demandeur d'emploi) - Enfant : 4.3 € (moins de 14 ans)

Film italien - Biopic, historique

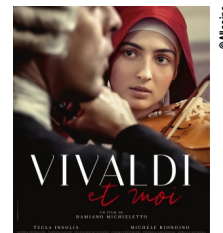
De Damiano Michieletto

Avec Tecla Insolia, Michele Riondino..

A Venise, Cécilia, jeune enfant trouvée et recueillie à l'Ospedale della Pietà, est formée à la musique.... L'arrivée d'Antonio Vivaldi vient bouleverser sa vie.

☎ 04 78 06 11 45

<http://acamontluel.free.fr>



@Alcoche

> CINEMA : Pour le plaisir

🕒 20h30-22h Tout public 📍 Salle des Augustins, 59 rue de la gare

💶 Plein tarif : 6.8 € - Tarif réduit : 5.8 € (-18 ans, étudiant, + 65 ans, demandeur d'emploi) - Enfant : 4.3 € (moins de 14 ans)

Film français - Comédie

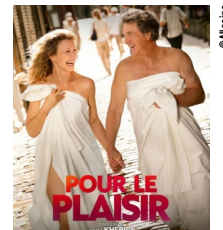
De Reem Kherici

Avec Alexandra Lamy, François Cluzet...

Fanny et Tom sont mariés depuis 20 ans. Mais un jour Fanny avoue qu'elle n'a jamais eu d'orgasme. Tom, ingénieur, décide de créer l'objet qui révolutionnera le plaisir féminin

☎ 04 78 06 11 45

<http://acamontluel.free.fr>



@Alcoche

Samedi 20 juin

Balan

> Fête de la musique et son Marché nocturne

🕒 18h 📍 Parking de la Salle Polyvalente,

💶 Entrée libre. Pour les exposants : Emplacement 10€ les 5 mètres.

Venez nombreux à la Fête de la musique à Balan. Nombreuses animations. Marché nocturne dès 18h00

☎ 07 44 91 69 26



@Balan Animations Loisirs

Montluel

> Formation aux gestes de premiers secours

- 🕒 8h30-12h 📍 12 promenade des Tilleuls
- 💶 Tarifs non communiqués. Tarif enfant, Pass Région. 🧑 À partir de 10 ans
- L'Association Sauveteurs Secouristes Côtière Montluel organise des formations Premier Secours Civique Pass Région accepté
- www.ffss01assc.com/



Du samedi 20 au dimanche 21/06/26

Pizay

> Fête de la Saint Jean

- 🕒 18h-2h tous les jours 📍 Place du village, en face de la Mairie, Place du village - Route de bourg en Bresse
- 💶 Adulte : 18 € (Repas : Cuisse de bœuf Gratin dauphinois Yaourt sur coulis Dessert Café offert) - Enfant : 5 € (Repas : Hot dog Frites Jus de fruit)
- Le Comité des fêtes de Pizay organise la traditionnelle fête de la Saint Jean.
- Un repas est proposé (dès 19h. sur place ou à emporter) avec animation musicale et karaoké. Le feu de la Saint Jean sera allumé à la tombée du jour.
- Buvette de 18h à 2h00.
- www.helloasso.com/associations/comite-des-fetes-de-pizay/boutiques/fete-de-la-st-jean-edition-2026



©Comité des Fêtes de Pizay

Dimanche 21 juin

Montluel

> Fête de la musique

- 🕒 15h-22h 📍 Promenade des Tilleuls
- 💶 Entrée libre.
- Venez partager un moment convivial en famille ou entre amis dans une ambiance chaleureuse et festive.
- Les groupes se succéderont sur deux scènes, offrant une programmation variée et festive pour tous les goûts.
- 📞 04 78 06 06 23
- www.ville-montluel.fr



©Mairie de Montluel

Lundi 22 juin

Montluel

> Café parents : Parenthéz' Atypiques à l'AbriCôtère

- 🕒 9h-11h 📍 Tiers Lieu L'AbriCôtère, 138 rue du torrent
- 💶 Accès libre. Adhésion libre.
- Un lieu et un moment pour vous parents d'enfants atypiques, ("estampillé" haut potentiel, hypersensible, porteur d'un trouble DYS-, d'un TDA/H) ou vous pourrez être accueillis pour échanger autour d'un café / thé.
- 📞 06 99 09 36 24
- <https://labricotiere.fr/>



©L'AbriCôtère

Mercredi 24 juin

Montluel

> Matins Bambins : bambins voyageurs

- 🕒 Mercredi 10h-10h30 et 10h30-11h
- 📍 Bibliothèque, 85 Avenue Pierre Cormoreche
- 💶 Gratuit.
- Lectures d'histoires de 10h00 à 10h30 pour les 0 à 5 ans puis de 10h30 à 11h00 pour les 6 ans et plus.
- Sans réservation
- 📞 04 78 06 43 49
- <http://bibliotheque-ville-montluel.fr/>



©SERVICE COMMUNICATION

> Finale tournoi Mariokart

- 🕒 13h30-17h30 📍 Salle polyvalente, 50 Cours de la Portelle
- 💶 Gratuit. 🧑 À partir de 6 ans
- Assistez à la finale du Tournoi MarioKart sur écran géant. Après la finale, vous pourrez tester le jeu sur Switch et participer aux activités manuelles de l'univers MarioKart.
- Sans réservation, dès 6 ans, gratuit.
- 📞 04 78 06 43 49
- <http://bibliotheque-ville-montluel.fr/>



©CA/Up

Jeudi 25 juin

Montluel

> Atelier "Challenger son modèle économique"

- 🕒 9h-12h 📍 Salle de réunion Nov&Co ou salle du conseil de la 3CM, Pépinière Nov&Co,
- 💶 Gratuit.
- Un atelier conçu pour les entrepreneurs qui souhaitent prendre du recul sur leur modèle économique et identifier des leviers de croissance.
- 📞 04 28 67 88 10



©3cm

> Présentation de la saison 2026/2027 de l'OMCM

- 🕒 19h 📍 Théâtre des Augustins, 59 avenue de la gare
- 💶 Entrée libre.
- Présentation de la nouvelle saison de l'Office Municipal de la Culture de Montluel à 19h. Un spectacle aura lieu à l'issue de cette présentation.
- <https://omcmontluel.fr/>



©MAC 3CM

Vendredi 26 juin

Montluel

> Atelier "La micro-entreprise et les solutions de financement"

🕒 9h30-11h 📍 France Travail, Pépinière Nov&Co,

€ Gratuit.

Une réunion d'information pour comprendre toutes les caractéristiques du régime micro-entrepreneur, vérifier qu'il est adapté à son projet et découvrir les solutions de financement. Animé par l'ADIE

☎ 04 28 67 88 10



©3cm

> CINEMA : Histoires parallèles

🕒 18h-20h20 Tout public 📍 Salle des Augustins, 59 avenue de la gare

€ Plein tarif : 6.8 € - Tarif réduit : 5.8 € (-18 ans, étudiant, + 65 ans, demandeur d'emploi) - Enfant : 4.3 € (moins de 14 ans)
Film belgo-franco-italien - Drame De Asghar Farhadi

Film en compétition au Festival de Cannes 2026 Avec Isabelle Huppert, Virginie Efira, Pierre Niney, Incent Cassel.. En quête d'inspiration pour son nouveau roman, Sylvie espionne ses voisins d'en face

☎ 04 78 06 11 45

<http://acamontluel.free.fr>



©Albâne

> CINEMA : La Bataille de Gaule : L'âge de fer (Tome 1)

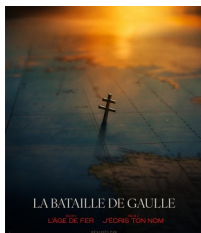
🕒 20h30-23h10 Tout public 📍 Salle des Augustins, 59 avenue de la gare

€ Plein tarif : 6.8 € - Tarif réduit : 5.8 € (-18 ans, étudiant, + 65 ans, demandeur d'emploi) - Enfant : 4.3 € (moins de 14 ans)
Film franco-belge - Historique De Antonin Baudry

Avec Simon Abkarian, Simon Russell Beale, Florian Lesieur, Benoît Magimel... Juin 1940. La France s'effondre et signe l'armistice. Au milieu du chaos, un homme refuse de céder.

☎ 04 78 06 11 45

<http://acamontluel.free.fr>



©Albâne

Sainte-Croix

> Concert de l'EIME et repas

🕒 19h 📍 Sous la Halle

€ Entrée libre.

Retrouvez l'aubade annuelle de L'EIME à 19h sous la Halle afin de finir cette année en beauté !

Un repas sera également servi à l'occasion. Informations à venir



©Ensemble Instrumental de Montluel et Environs

Du vendredi 26 au samedi 27/06/26

Dagneux

> Concert de l'école de musiques actuelles EMA Montluel

🕒 19h30 tous les jours 📍 Salle des Bâtonnes

€ Tarifs non communiqués.

L'école de musiques actuelles EMA Montluel présente son concert de fin d'année à 19h30. Buvette et petite restauration sur place. Informations par téléphone.

☎ 07 60 36 27 69



Samedi 27 juin

Montluel

> Ouverture de l'Apothicairerie et visite commentée

🕒 15h-18h 📍 Apothicairerie de Montluel, 321 rue neuve

€ Participation libre.

Découvrez l'Apothicairerie de Montluel un joyau caché au cœur de la ville ! Cette ancienne pharmacie vous étonnera par sa conservation exceptionnelle et ses boiseries de 350 ans. Sans réservation



©M Art Photographie

> Ouverture de la Tour Carrée et visite commentée

🕒 15h-18h 📍 Promenade des Tilleuls

€ Participation libre.

La Tour Carrée est le seul vestige des fortifications médiévales (XII^e s) démolies sous Louis XVI. Elle accueille aujourd'hui une exposition d'appareils photos anciens et de cinéma, gérée par le Comité Histoire et Patrimoine de Montluel.

Sans réservation



©M Art Photographie

> Balade commentée sur le centre historique de Montluel

🕒 20h-22h rdv à 19h45 pour un départ à 20h 📍 RDV à la Tour Carrée, (en bas de la Promenade des Tilleuls), 28 passage Louis Blanc

€ Adulte : 3 € (Paiement sur place) - Gratuit pour les moins de 16 ans.

Découvrez la ville de Montluel accompagné par les membres du Comité Histoire et Patrimoine de Montluel. Sans réservation

☎ 04 72 25 78 54



©M Art Photographie

Dimanche 28 juin

Balan

> Défi puzzle

🕒 15h 📍 1726, Route de Lyon

💶 Tarif unique : 10 €

A partir de 15h

Venez vous affronter en équipe et gagner le défi. Les participants repartiront avec le puzzle du défi et un cookie leur sera offert pour le goûter.

☎ 06 50 21 76 99
www.meludocafe.fr



©Meludo Café

Bressolles

> La Bressol'Line - 10ème édition

🕒 8h-15h 📍 Rue des Hirondelles,

💶 Plein tarif : 8 / 19 €

Course à pied et randonnée 100% caritative.

Nous fêtons les 10 ans de la Bressol'Line et beaucoup d'animations seront proposées. 3 formats de course 20 km, 12 km et 10 km Et randonnées de 12km et 8km et la randolinette de 2 km pour enfants de 2 à 10 ans.

☎ 06 21 17 36 85
www.association-line.org



©La Bressol'Line

Lundi 29 juin

Montluel

> Concert de la Chorale En Pl'Ain Choeur

🕒 19h30-22h30 📍 Jardin de l'Ecole de Musique, 12 place des Tilleuls

💶 Entrée libre.

EN PL'AIN CHOEUR, la Chorale Variété Pop-Rock, donne son concert d'été dans les jardins de l'Ecole de Musique : un avant-goût de nos concerts de novembre 2026 au C.I.R de St Vulbas. Les enfants vous feront également découvrir leur répertoire 2026

☎ 06 72 90 05 57
www.enplainchoeur.com/



©En Pl'Ain Choeur

Dagneux

> Marché de Dagneux (tous les samedis matin)

🕒 9h-13h samedi 📍 Halle Didier, 1102 Rue de Genève

💶 accès libre

Le marché de la Halle Didier de Dagneux est de retour ! Primeurs, fromager, marchands de vêtements seront présents ! Tous les samedis matin

☎ 04 72 25 11 80 - 07 82 07 90 68
www.ville-dagneux.fr



Marchands de fruits et légumes, fromage, olives & épices, vêtements, pâtis sur place, opticien, volailler, fleurs, vente de miel, de

©Mairie Dagneux

Montluel

> Marché de Montluel (tous les vendredis matins)

🕒 8h-12h vendredi 📍 Place des tilleuls

💶 accès libre

Tous les vendredis, retrouvez le marché de 8h à 12h sur la promenade des Tilleuls : poissonnerie, primeurs, fromagers, vêtements, quincaillerie, tissus...

☎ 04 78 06 06 23
www.ville-montluel.fr



©Mairie de Montluel

Sainte-Croix

> Marché de Sainte-Croix (le 1er samedi du mois)

🕒 16h-19h premier samedi du mois 📍 Halle de Sainte-Croix, Place du village

💶 Accès libre.

De 16h à 19h, des producteurs régionaux vous attendent sous la halle ! Charcuterie, Légumes, Volailles, Œufs, Pommes de terre, Fromage de brebis, Fromage de vache, Lait, Ramequins, Vins du Bugey, Fruits, Condiments, Pates, Jambon d'Italie, Pain bio...

☎ 04 78 06 60 94
www.ville-saintecroix.fr



©M-Art Photographie

LES MARCHÉS RÉGULIERS

Toute l'année

Balan

> Marché de Balan (le 1er dimanche du mois)

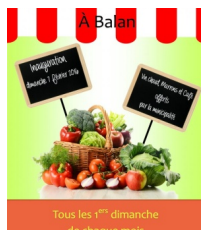
🕒 8h-12h premier dimanche du mois

📍 Place de la mairie

💶 Accès libre.

Des producteurs régionaux vous attendent place de la mairie. Fruits et légumes, fromage, volailles, biscuits, fleurs...

☎ 04 78 06 19 24
www.ville-balan.fr



Comment venir sur le territoire de la Côtière ?

EN VOITURE

25 min. de Lyon par l'A42

20 min. de l'aéroport Lyon-St-Exupéry par l'A432
sortie 5.1 La Boisse / Montluel

45 min. de Bourg-en-Bresse par la D22 ou A42

EN BUS

ligne A32 depuis Bourg-en-Bresse

ligne A71 depuis Lyon

EN TRAIN

TER ligne entre Lyon et Ambérieu-en-Bugey

2 gares Montluel et La Valbonne



OFFICE DE TOURISME DE LA 3CM

Place de la Gare
01120 Montluel

☎ 04 72 25 78 54

✉ lecostellan-ot@3cm.fr
lecostellan.3cm.fr

du mardi au vendredi

9h30-12h30

14h15-17h15

samedi

9h30-12h30

Fermé les jours fériés

📱 Appli 3CM&Moi

Téléchargez l'application «3CM&Moi, la Côtière sur mesure» pour profiter de tous les événements et des informations pratiques du territoire.

Partenaires, associations :

Si vous souhaitez apparaître dans l'agenda, remplissez le formulaire Apidae Event :

<https://lecostellan.3cm.fr/17862-proposer-un-evenement.htm>

Si l'évènement ne peut pas être annoncé dans l'agenda,

il pourra être relayé sur l'application mobile

Merci de noter qu'une mise à jour de 2 jours est

nécessaire avant affichage sur l'application mobile

Les informations fournies ne sauraient engager la responsabilité de l'Office de Tourisme.

le Costellan

3CM