

Agenda de
novembre 2024

RENDEZ-VOUS EN CÔTIÈRE

SORTIES | ANIMATIONS
EXPOSITIONS | CINÉMA
THÉÂTRE | ATELIERS

lecostellan.3cm.fr

L'agenda

Du 1/11/24 au 30/11/24

ZOOM

DU 1/01 AU 31/12/24
DU 1/01 AU 31/12/25

Montluel

Enquête de galets, l'énigme policière de la Côtière !



L'Office de Tourisme lance **une grande énigme policière originale à travers les communes du territoire**. À partir de plusieurs enquêtes immersives à mener entre amis ou en famille, **démasquez le voleur de galets de la Côtière !**

LE KIT DU DÉTECTIVE, AVEC 3 QUÊTES AU CHOIX PARMIS LES 9 COMMUNES, EST EN VENTE ICI AU TARIF DE 3€.



📍 Toutes les communes de la 3CM

L'Office de Tourisme Le Costellan lance son nouveau jeu Enquête de galets : une grande énigme policière originale qui se déroule sur les 9 communes du territoire !

☎ 04 72 25 78 54

<https://lecostellan.3cm.fr/>

ZOOM

DU 1/10 AU 21/12/24

Montluel

Exposition "Montluel les pieds dans l'eau"



Exposition :
Montluel les pieds dans l'eau

Du 1er octobre au 21 décembre
à l'Office de Tourisme

🕒 9h30-12h30 et 14h15-17h15 mardi, mercredi, jeudi, vendredi.

9h30-12h30 samedi. 📍 Office de Tourisme "Le Costellan"

€ Gratuit.

Retour sur les inondations à Montluel du 8 octobre 1993 avec des photos et éléments de presse d'archive.

☎ 04 72 25 78 54

<https://lecostellan.3cm.fr/>

Toute l'année

Montluel

> Le café des aînés

🕒 9h-11h vendredi 📍 Ancienne salle du conseil, 2ème étage, 85 avenue Pierre Cormorèche

🆓 Accès libre.

Le Café des Aînés déménage du local de la place Carnot à la Mairie !

Vous êtes les bienvenus tous les vendredis de 9h à 11h pour partager un moment convivial autour d'une boisson chaude et de petits gâteaux.

Renseignements auprès du CCAS.

📞 04 78 06 06 23

> Jeu de piste " Le Trésor de Montluel " 🧑🏫

🕒 9h30-12h30 et 14h15-17h15 mardi, mercredi, jeudi, vendredi. 9h30-12h30 samedi. 📍 Office de Tourisme "Le Costellan", Place de la Gare

🆓 Gratuit. 🧑🏫 À partir de 4 ans

Jeu de piste suivant un parcours pour découvrir Montluel. Venez récupérer votre livret à l'Office de Tourisme. Après avoir répondu aux questions revenez pour ouvrir le coffre aux trésors ! Disponible aussi sur le site internet et sur l'application 3CM&Moi

📞 04 72 25 78 54

<https://lecostellan.3cm.fr/Jeu-de-piste-Le-tresor-de-Montluel.html>

> Jeu de piste "Histoire d'eau, L'aventure de Costello" 🧑🏫

📍 Office de Tourisme " Le Costellan ", Place de la Gare

🆓 Tarif unique : 8 €. 🧑🏫 À partir de 4 ans

Nouveau jeu de piste: "Histoire d'eau, l'aventure de Costello". Kit à récupérer aux horaires d'ouverture de l'Office de Tourisme. Costello, en se penchant trop près de la rivière a été happé par une étrange lumière et se retrouve chez nous au XXIe siècle !

📞 04 72 25 78 54

<https://lecostellan.3cm.fr/Nouveaute-2023-Jeu-de-Piste.html>

> Terre'Ain d'expression

🕒 Atelier sur rdv 📍 133 grande Rue

🆓 1 Atelier adulte: 75 € (3 heures). Inscription pour 3 Ateliers: 205 €. 1 Atelier enfant > 6 ans: 35 € (2 heures). 1 Atelier enfant < 6 ans: 20 € (1 heure). 🧑🏫 À partir de 4 ans

Terre'Ain d'expression est un atelier de création libre & intuitive avec l'argile. Laissez-vous guider par vos envies, vos émotions & votre imagination !

Atelier adulte & enfant / Formule anniversaire enfant sur demande. Possibilité d'offrir un bon cadeau

📞 06 63 97 70 48



Le café des aînés

Tous les vendredis de 9h à 11h

Accueil provisoire à la Mairie
85 avenue Pierre Cormorèche
(ancienne salle du conseil, 2e étage)

©CCAS Montluel



Sainte-Croix

> Jeu de piste Sancte Crucis au coeur du village de Sainte-Croix 🧑🏫

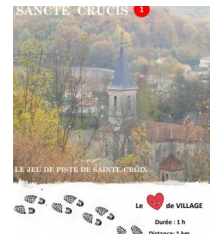
📍 Départ près de la Halle

🆓 Gratuit.

Dans ce premier parcours-jeu de piste, faites un petit tour dans le bourg de Sainte-Croix. Vous allez pouvoir ainsi découvrir toutes les particularités historiques ou urbanistiques du « cœur de village ».

Disponible sur le site internet de l'Association.

www.commune-sereine.fr/



> Jeu de piste Sancte Crucis de Sainte-Croix dans le Bois de Botte 🧑🏫

📍 Départ sous la Halle

🆓 Gratuit.

Comm'Une Sereine vient de sortir un nouveau jeu de piste sur Sainte-Croix.

Il propose une "balade numérique" en dix questions sur 2,3 km dans la chênaie de Botte, sur les chemins communaux.

Disponible sur le site internet de l'Association.

www.commune-sereine.fr/



> Jeu de piste Sancte Crucis sur le plateau est de Sainte-Croix 🧑🏫

📍 Départ sous la Halle

🆓 Gratuit.

Avec ce second jeu de piste, vous ferez un tour de 5kms sur l'un des deux plateaux encadrant le vallon, le plateau Est. Vous découvrirez un autre aspect de la commune, ainsi que son histoire plus ancienne. Disponible sur le site internet de l'Association.

www.commune-sereine.fr/



Du samedi 19/10 au dimanche 3/11/24

Montluel

> Chasse aux galets pendant les vacances de la Toussaint - Thème Halloween 🧑🏫

🕒 Livret à récupérer aux horaires

d'ouverture de l'Office de Tourisme. 📍 Office de Tourisme "Le Costellan", Place de la Gare

🆓 Gratuit.

A l'aide de votre livret, disponible à l'Office de Tourisme, dénéciez les 10 galets peints sur le thème d'Halloween cachés dans les vitrines des commerçants de Montluel ! C'est en les trouvant tous que vous déchiffrez le code pour la récompense !

📞 04 72 25 78 54

<https://lecostellan.3cm.fr/>



©Jérôme Studios

Vendredi 1 novembre

Béligneux

> Halloween à poney

🕒 16h30-18h 📍 Poney Club "Les Cavaliers en herbe", Chemin des Bruyères

€

Viens fêter Halloween à poney et déguisé !
Inscriptions avant le dimanche 27
www.cavaliersenherbe.com



@Cavaliers en herbe

Samedi 2 novembre

Béligneux

> Atelier créatif : Céramique

🕒 10h-11h 📍 Point de rendez-vous communiqué lors de l'inscription

€ Tarif unique de 15 €

Avec la céramiste Emilie de l'atelier "Terre en main", découvrez deux techniques de façonnage et laissez libre cours à votre imagination pour modeler et créer ! Sur réservation

📞 04 72 25 78 54



@OT le Costellam

Lundi 4 novembre

Montluel

> Atelier "LinkedIn pour votre entreprise"

🕒 9h30-12h30 📍 Salle de réunion Nov&Co ou salle du conseil de la 3CM, 432 rue des Valets

€ Gratuit.

Un atelier pour découvrir toutes les fonctionnalités, les usages et les outils associés à LinkedIn pour valoriser votre entreprise, trouver de nouveaux clients ou partenaires, élargir votre réseau et recruter !

📞 04 28 67 88 10



@3cm

Mardi 5 novembre

Montluel

> Atelier Couture « Laisse Filer » à l'AbriCôtère

🕒 14h-17h 📍 l'AbriCôtère, 138 rue du Torrent

€ Gratuit.

Initiation à la couture avec l'AbriCôtère. Venez coudre, tricoter, broder ensemble. Public : adulte
Tarif : Adhésion libre.

📞 07 69 27 37 67
<https://labricotiere.fr/>



@Artilab

Mercredi 6 novembre

Montluel

> Don du sang à Montluel

🕒 14h30-19h 📍 Salle polyvalente, Cours de la portelle

€ Gratuit.

Venez accomplir un geste citoyen qui sauve des vies !
Nous vous attendons nombreux le 6 novembre, à la salle polyvalente de Montluel, de 14H30 à 19H.
Inscription en ligne sur le site de l'EFS. Se munir d'une pièce d'identité et ne pas venir à jeun.
<https://dondesang.efs.sante.fr/trouver-une-collecte/114207/sang>



@EFS

Vendredi 8 novembre

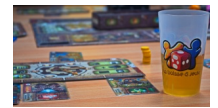
La Boisse

> Soirée jeux avec La Boisse à Jeux

🕒 20h 📍 Salle des associations, Place de la mairie

€ Tarif unique : 3 €

Venez partager notre passion du jeu de société autour de soirées mensuelles. Ces séances sont avant tout un lieu d'échange et de partage autour de jeux de société divers et variés. N'hésitez pas à venir nous rencontrer, la 1ère soirée est gratuite !
www.payasso.fr/laboisseajeux/reglement?fbclid=IwAR3fcoJ_GQdm-nM-DW0CCqZXsuaAW2NqantnWdHWWhPH5uHsOmgAb5wlvM



@La Boisse à jeux

Montluel

> Atelier TAI CHI à l'AbriCôtère

🕒 14h30-16h 📍 l'AbriCôtère, 138 rue du Torrent

€ Gratuit.

Initiation au Tai Chi
Le Tai Chi permet d'agir sur toutes les articulations, en apprenant à relâcher et libérer les nœuds physiques et tensions mentales accumulés avec le temps. L'émotionnel devient petit à petit moins perturbé par les aléas de la vie.

📞 07 69 27 37 67
<https://labricotiere.fr/>



@L. AbriCôtère

> Cinéma : C'EST LE MONDE À L'ENVERS !

🕒 18h 📍 Salle des Augustins, 59 avenue de la gare

€ Plein tarif : 6.8 € - Tarif réduit : 5.8 € (moins de 18 ans, plus de 65 ans, étudiants)
- Enfant : 4.3 € (moins de 14 ans)

2024 - 1h54 - France - Comédie, Drame - Film réalisé par Nicolas Vanier.
Avec Michaël Youn, Barbara Schulz, Eric Elmosnino, Valérie Bonneton, François Berléand, ...
<http://acamontluel.free.fr>



@Allociné

> Cinéma : L'HISTOIRE DE SOLEYMANE

🕒 20h30 📍 Salle des Augustins, 59 avenue de la gare

💶 Plein tarif : € (Adulte : 6,80€ / Tarif réduit : 5,80€ : moins de 18 ans, plus de 65 ans, étudiants / Enfants : 4,30€ moins de 14 ans)

2024 - 1h33 - France - Drame - Film réalisé par Boris Lojkine.
Avec Abou Sangare, Alpha Oumar Sow, Nina Meurisse, Emmanuel Yovanie
<http://acamontluel.free.fr>



@Alloban

Lundi 11 novembre

Béligneux

> Commémoration du 11 novembre

🕒 11h 📍 Place de la grande Hermière

💶 Accès libre.

Commémoration de l'armistice de la première guerre mondiale suivie d'un vin d'honneur servi à la salle du Préau.

☎ 04 72 25 30 70



@Pereis

Samedi 9 novembre

Montluel

> Club robotique 10-15 ans à l'AbriCôtère avec LABINBOT

🕒 9h30-11h30 📍 l'AbriCôtère, 138 rue du Torrent

💶 Plein tarif : 75 € (Pour 3 séances)

Club numérique/robotique pour les jeunes (10-15 ans) : Robotique, impression 3D, codage informatique, électronique. Le samedi matin 9h30-11h30.

☎ 06 23 19 29 14
<https://labinbot.fr>



@Labinbot - L'AbriCôtère

> Côtère Comedy Club

🕒 19h-23h 📍 Théâtre des Augustins, 59 avenue de la gare

💶 Plein tarif : 16 € - Tarif réduit : 14 €

Le Côtère Comedy Club est ravi de vous accueillir pour sa 2ème édition le samedi 9 novembre au théâtre des Augustins de Montluel ! Au programme, quatre humoristes qui vont vous faire pleurer de rire !

☎ 06 03 37 61 82



@Sowee Production

Du samedi 9/11 au samedi 7/12/24

Montluel

> Parcours ateliers bien-être à l'AbriCôtère

📍 l'AbriCôtère, 138 rue du Torrent

💶 Tarif réduit : 35 € (-25ans)

C'est un parcours mis en place avec l'aide de la MSA Ain Rhone qui vise à promouvoir la santé et le bien-être au sein des différentes générations en intégrant les pratiques de la naturopathie.

☎ 07 69 27 37 67
<https://labricotiere.fr/>



@L'AbriCôtère

Mardi 12 novembre

Montluel

> Atelier Couture « Laisse Filer » à l'AbriCôtère

🕒 14h-17h 📍 l'AbriCôtère, 138 rue du Torrent

💶 Gratuit.

Initiation à la couture avec l'AbriCôtère. Venez coudre, tricoter, broder ensemble. Public : adulte

Tarif : Adhésion libre.
☎ 07 69 27 37 67
<https://labricotiere.fr/>



@Arfab

Mercredi 13 novembre

Montluel

> Atelier d'écriture monstrueux

🕒 15h-18h 📍 Bibliothèque de Montluel, 85 avenue Pierre Cormorèche

💶 Gratuit.

Imaginer, créer et écrire des histoires de monstres coquins, effrayants ou taquins avec l'autrice Mathilde Perrault-Archambaud

☎ 04 78 06 43 49
<https://bibliotheque-ville-montluel.fr/>



@Hubaby

> Escape Game Cornebidouille

📍 Bibliothèque de Montluel, 85 avenue Pierre Cormorèche

💶 Gratuit.

Un escape game dans l'univers de Cornebidouille, à partir de 6 ans, sur réservation. La présence des parents n'est pas obligatoire.

☎ 04 78 06 43 49
<https://bibliotheque-ville-montluel.fr/>



@Ecole des cuisins

Jeudi 14 novembre

Montluel

> Forum de l'entrepreneuriat : J'entreprends sur la Côtère

🕒 8h30-14h 📍 Pépinière Nov&Co, 432 rue des Valets

€ Gratuit.

Ne manquez pas le RDV annuel de l'entrepreneuriat. Au programme : rencontres avec les partenaires de la création d'entreprise, échanges avec des entrepreneurs, ateliers thématiques et résultat du concours « Pitch ton projet ».

📞 04 28 67 88 10



@3cm

> Spectacle : Des Chèvres en Corrèze

🕒 20h30-21h40 📍 Théâtre des Augustins, 59 avenue de la gare

€ Plein tarif : 15 € - Tarif réduit : 12 € (-25 ans, adhérents MJC)

Vous arrive-t-il d'avoir envie de laisser derrière vous la frénésie du monde pour aller tranquillement élever des chèvres en Corrèze ?

📞 04 72 25 75 07

www.mjc-3cm.org/saison-culturelle/saison-culturelle/le-climat-change-changeons/des-chevres-en-correze/



@Des chèvres en corréze

Vendredi 15 novembre

La Boisse

> Météorites & Histoires de météorites

🕒 19h 📍 Salle des associations (à coté de la Mairie), Place Marcel Viennot

€ Gratuit. 🧑 À partir de 10 ans

Assistez à une conférence sur l'univers fascinant des météorites avec Patrick Brun de la Société Linnéenne de Lyon !

📞 04 72 25 51 36

www.media-laboisse.fr/



@Médiathèque La Boisse

> Cinéma : L'AMOUR OUF

🕒 20h30 📍 Salle des Augustins, 59 avenue de la gare

€ Plein tarif : € (Adulte : 6,80€ Tarif réduit : 5,80€ : moins de 18 ans, plus de 65 ans, étudiants Enfants (- de 14 ans) : 4,30€)

2024 - 2h40 - France/Belgique - Comédie, Romance, Thriller - Film réalisé par Gilles Lellouche.

Avec Adèle Exarchopoulos, François Civil, Mallory Wanecque, Malik Frikah, Alain Chabat,...

<http://acamontluel.free.fr>



@Alloché

Samedi 16 novembre

Montluel

> Atelier Couture « Laisse Filer » à l'AbriCôtère

🕒 9h30-12h 📍 l'AbriCôtère, 138 rue du Torrent

€ Gratuit.

Initiation à la couture avec l'AbriCôtère. Venez coudre, tricoter, broder ensemble.

Public : adulte
Tarif : Adhésion libre.

📞 07 69 27 37 67

<https://labricotiere.fr/>



@Artlab

Montluel

> Atelier TAI CHI à l'AbriCôtère

🕒 14h30-16h 📍 l'AbriCôtère, 138 rue du Torrent

€ Gratuit.

Initiation au Tai Chi

Le Tai Chi permet d'agir sur toutes les articulations, en apprenant à relâcher et libérer les nœuds physiques et tensions mentales accumulés avec le temps. L'émotionnel devient petit à petit moins perturbé par les aléas de la vie.

📞 07 69 27 37 67

<https://labricotiere.fr/>



@L'AbriCôtère

> Club robotique 10-15 ans à l'AbriCôtère avec LABINBOT

🕒 9h30-11h30 📍 l'AbriCôtère, 138 rue du Torrent

€ Plein tarif : 75 € (Pour 3 séances)

Club numérique/robotique pour les jeunes (10-15 ans) : Robotique, impression 3D, codage informatique, électronique. Le samedi matin 9h30-11h30.

📞 06 23 19 29 14

<https://labinbot.fr>



@Labinbot - L'AbriCôtère

> Cinéma : MONSIEUR AZNAVOUR

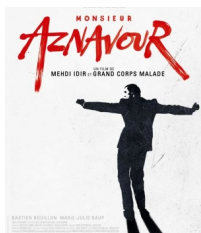
🕒 18h 📍 Salle des Augustins, 59 avenue de la gare

€ Plein tarif : € (Adulte : 6,80€ / Tarif réduit : 5,80€ : moins de 18 ans, plus de 65 ans, étudiants / Enfants moins de 14 ans : 4,30€)

2024 - 2h13 - France - Biopic, Musical - Film réalisé par Mehdi Idir et Grand Corps Malade.

Avec Tahar Rahim, Bastien Bouillon, Marie-Julie Baup, Camille Moutawakil,...

<http://acamontluel.free.fr>



@Alloché

> Réparation d'Artlab à l'AbriCôtère

🕒 14h-16h 📍 l'AbriCôtère, 138 rue du Torrent

€ Gratuit.

Venez faire réparer, apprendre à réparer ou apprenez aux autres pour lutter contre l'obsolescence programmée et favoriser le réemploi

📞 06 65 73 26 92

<https://labricotiere.fr/>



@Artlab

> Atelier J'économise au quotidien à l'AbriCôtère

🕒 15h-16h30 📍 L'AbriCôtère, 138 rue du Torrent

€ Gratuit.

Réfléchir avec les habitants pour identifier des actions concrètes qui permettront de réduire leurs factures de gaz, d'électricité et d'eau

Public : adultes. accès libre.

Tarif : GRATUIT

☎ 07 69 27 37 67

<https://labricotiere.fr/>



@COSC - L'AbriCôtère

Mercredi 20 novembre

Montluel

> Venez découvrir les couches lavables ! 🧺

🕒 17h30-19h 📍 Office de tourisme Le Costellan, Place de la gare

€ Gratuit.

Vous avez des a priori et craintes sur les couches lavables ? Vous êtes seulement curieux ? Beb'écologos des Savoies animera un atelier d'initiation pour découvrir les couches lavables ! Vous aurez toutes les informations nécessaires pour vous lancer !



@Pereils

☎ 06 77 67 69 63

> Escape Game Cornebidouille

📍 Bibliothèque de Montluel, 85 avenue Pierre Cormoreche

€ Gratuit.

Un escape game dans l'univers de Cornebidouille, à partir de 6 ans, sur réservation. La présence des parents n'est pas obligatoire.

☎ 04 78 06 43 49

<https://bibliotheque-ville-montluel.fr/>



@Ecole des loisirs

Lundi 18 novembre

Montluel

> Café parents : Parenthés' Atypiques à l'AbriCôtère

🕒 9h15-11h15 📍 138 rue du Torrent

€ Gratuit.

Un lieu et un moment pour vous parents d'enfants atypiques, ou vous pourrez être accueillis pour échanger autour d'un café / thé

☎ 06 99 09 36 24

<https://labricotiere.fr/>



@Cyrille Fambonne-Graine Joy

Mardi 19 novembre

Montluel

> Atelier "Réussir ses négociations commerciales"

🕒 9h-12h 📍 Salle de réunion Nov&Co ou salle du conseil de la 3CM, 432 rue des Valets

€ Adulte : 25 € (Si non adhérente aux Lead'iz)

Découvrez au cours de cet atelier pratique les techniques et les stratégies pour booster vos négociations commerciales et être plus à l'aise dans cet exercice.

☎ 04 28 67 88 10



@3cm

> Atelier Couture « Laisse Filer » à l'AbriCôtère

🕒 14h-17h 📍 l'AbriCôtère, 138 rue du Torrent

€ Gratuit.

Initiation à la couture avec l'AbriCôtère. Venez coudre, tricoter, broder ensemble.

Public : adulte

Tarif : Adhésion libre.

☎ 07 69 27 37 67

<https://labricotiere.fr/>



@Artilab

Jeudi 21 novembre

Béligueux

> Soirée Beaujolais

🕒 19h 📍 Salle des fêtes, 6 place de la grande hermière

€

Soirée Beaujolais organisée par l'association des Anciens Combattants de Béligueux



@Pereils

Montluel

> Atelier "Comprendre, recruter et travailler avec la génération Z"

🕒 9h-12h30 📍 Salle de réunion Nov&Co ou salle du conseil de la 3CM, 432 rue des Valets

€ Gratuit.

L'adaptation aux spécificités des nouvelles générations, notamment la Z, est devenue un enjeu crucial pour les entreprises. Notre atelier propose de décrypter les attentes et les valeurs de cette génération pour favoriser une collaboration fructueuse.

☎ 04 28 67 88 10



@3cm

Vendredi 22 novembre

Dagneux

> Concert - Keep the flow

🕒 19h-23h59 📍 Blue Valentine, 800 rue de Pré Loup

€ Adulte : 10 €

La passion de la musique les a réunis. Une musique Rock accomplie. Ils sont déjà passés en juin 2024. Concert exceptionnel malgré une finale de rugby et un gros événement local. A voir ou découvrir absolument.

📞 06 23 17 39 53



@ou

La Boisse

> Soirée jeux avec La Boisse à Jeux

🕒 20h 📍 Salle des associations, Place de la mairie

€ Tarif unique : 3 €

Venez partager notre passion du jeu de société autour de soirées mensuelles. Ces séances sont avant tout un lieu d'échange et de partage autour de jeux de société divers et variés. N'hésitez pas à venir nous rencontrer, la 1ère soirée est gratuite !

www.payasso.fr/laboisseajeux/reglement?fbclid=IwAR3fcoJ_GQdm-nM-DW0CCqZXSuaAW2NqantnWdHWHhPH5uHsOmgAb5wlvM



@La Boisse à jeux

Montluel

> Atelier TAI CHI à l'AbriCôtère

🕒 14h30-16h 📍 l'AbriCôtère, 138 rue du Torrent

€ Gratuit.

Initiation au Tai Chi

Le Tai Chi permet d'agir sur toutes les articulations, en apprenant à relâcher et libérer les nœuds physiques et tensions mentales accumulés avec le temps. L'émotionnel devient petit à petit moins perturbé par les aléas de la vie.

📞 07 69 27 37 67

<https://labricotiere.fr/>



@L'AbriCôtère

> Cinéma : MISSION RÉGÉNÉRATION

🕒 18h 📍 Salle des Augustins, 59 avenue de la gare

€ Plein tarif : € (Adulte : 6,80€ Tarif réduit : 5,80€ : moins de 18 ans, plus de 65 ans, étudiants Enfants (- de 14 ans) : 4,30€)

2022 - 1h25 - USA - Documentaire - Film réalisé par Joshua Tickell et Rebecca Harrell Tickell.

Avec Woody Harrelson, Patricia Arquette, David Arquette, Tom Brady, Gisele Bündchen,...

Pour ce film tarif unique de 5,80€ et 4,30€ pour les moins de 14 ans <http://acamontluel.free.fr>



@Allociné

> Cinéma : SUR UN FIL

🕒 20h30 📍 Salle des Augustins, 59 avenue de la gare

€ Plein tarif : € (Adulte : 6,80€ / Tarif réduit : 5,80€ : moins de 18 ans, plus de 65 ans, étudiants / Enfants moins de 14 ans : 4,30€)

2024 - 1h56 - France - Comédie dramatique - Film réalisé par Reda Kateb Avec Aloïse Sauvage, Philippe Rebbot, Jean-Philippe Buzaud, Sara Giraudeau, Samir Guesmi,...

<http://acamontluel.free.fr>



@Allociné

> Spectacles TEMPS FORTS

par EN PL'AIN CHOEUR la Chorale Variété Pop-Rock

🕒 20h30 📍 Saint Vulbas

€ Plein tarif : 20 € - Enfant : 10 € (3 à 12 ans)

EN PL'AIN CHOEUR La Chorale Variété Pop-Rock de Montluel, vous présente son tout nouveau spectacle !

📞 06 25 57 86 47

<http://enplainchoeur.com>



GEN PLAIN CHOEUR

Samedi 23 novembre

Montluel

> Club robotique 10-15 ans à l'AbriCôtère avec LABINBOT

🕒 9h30-11h30 📍 l'AbriCôtère, 138 rue du Torrent

€ Plein tarif : 75 € (Pour 3 séances)

Club numérique/robotique pour les jeunes (10-15 ans) : Robotique, impression 3D, codage informatique, électronique. Le samedi matin 9h30-11h30.

📞 06 23 19 29 14

<https://labinbot.fr>



@Labinbot - L'AbriCôtère

> Spectacles TEMPS FORTS

par EN PL'AIN CHOEUR la Chorale Variété Pop-Rock

🕒 15h et 20h30 📍 Saint Vulbas

€ Plein tarif : 20 € - Enfant : 10 € (3 à 12 ans)

EN PL'AIN CHOEUR La Chorale Variété Pop-Rock de Montluel, vous présente son tout nouveau spectacle !

📞 06 25 57 86 47

<http://enplainchoeur.com>



GEN PLAIN CHOEUR

> Bourse aux livres

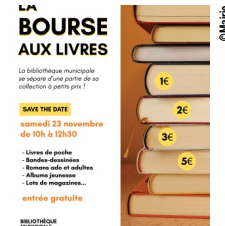
📍 Bibliothèque de Montluel, 85 avenue Pierre Cormorèche

€ Gratuit.

La bibliothèque de Montluel organise sa première bourse aux livres. Les livres qui ont été sortis des rayons seront en vente à partir de 1 euro.

📞 04 78 06 43 49

<https://bibliotheque-ville-montluel.fr/>



@Mairie

Du samedi 23 au dimanche 24/11/24

Montluel

> Salon des vins

📍 Salle polyvalente, 50-154 Cr de la Portelle

€ Gratuit.

L'Association Club de dégustation de Montluel se lance pour sa première année dans l'organisation de son Salon des vins qui aura lieu les 23 et 24 Novembre 2024.

📞 06 37 26 21 84

www.facebook.com/clubdegustationmontluel/



©Club degustation Montluel

Dimanche 24 novembre

Dagneux

> Repas dansant

🕒 12h15 📍 Salle des Bâtonnes, Chemin de Marigneux

€ Tarif unique : 40 €

L'amicale des donateurs de sang bénévoles de Montluel organise son traditionnel repas dansant le Dimanche 24 Novembre, à la salle des Bâtonnes de Dagneux. Un moment convivial, mêlant musique et danse ! L'animation sera assurée par Jean-Michel Caputo.

📞 06 85 61 02 86



©ADSNICE

Mardi 26 novembre

Montluel

> Atelier Couture « Laisse Filer » à l'AbriCôtère

🕒 14h-17h 📍 l'AbriCôtère, 138 rue du Torrent

€ Gratuit.

Initiation à la couture avec l'AbriCôtère. Venez coudre, tricoter, broder ensemble. Public : adulte

Tarif : Adhésion libre.
📞 07 69 27 37 67
<https://labricotiere.fr/>



©AbriCôtère

Mercredi 27 novembre

Dagneux

> Visite du site de traitement des déchets de La Tienne

🕒 13h30-17h30 📍 Point de rendez-vous parking des Bâtonnes, 184 Chem. de Marigneux

€ Gratuit.

Comprendre le fonctionnement d'une usine de méthanisation des déchets n'est pas chose simple, surtout pour des enfants. Organom a donc développé des outils pour intéresser les plus jeunes : le tri des déchets est abordé de façon pédagogique.

📞 06 77 67 69 63



©Organom

Jeudi 28 novembre

Montluel

> Atelier "Le café des créateurs : comment démarrer un business plan"

🕒 8h45-10h30 📍 Salle de réunion Nov&Co ou salle du conseil de la 3CM, 432 rue des Valets

€ Gratuit.

Venez échanger avec un expert-comptable autour de la méthodologie pour construire un business plan

📞 04 28 67 88 10



©3CM

Vendredi 29 novembre

Montluel

> Atelier TAI CHI à l'AbriCôtère

🕒 14h30-16h 📍 l'AbriCôtère, 138 rue du Torrent

€ Gratuit.

Initiation au Tai Chi
Le Tai Chi permet d'agir sur toutes les articulations, en apprenant à relâcher et libérer les nœuds physiques et tensions mentales accumulés avec le temps. L'émotionnel devient petit à petit moins perturbé par les aléas de la vie.

📞 07 69 27 37 67
<https://labricotiere.fr/>



©AbriCôtère

> Cinéma : LOUISE VIOLET

🕒 18h 📍 Salle des Augustins, 59 avenue de la gare

€ Plein tarif : € (Adulte : 6,80€ / Tarif réduit : 5,80€ : moins de 18 ans, plus de 65 ans, étudiants / Enfants : 4,30€ moins de 14 ans)
2024 - 1h48 - France - Drame, Historique - Film réalisé par Eric Besnard.
Avec Alexandra Lamy, Grégory Gadebois, Jérôme Kircher, Jeremy Lopez, Patrick Pineau,...

> Cinéma : JURÉ N° 2

🕒 20h30 📍 Salle des Augustins, 59 avenue de la gare

€ Plein tarif : 6.8 € - Tarif réduit : 5.8 € (moins de 18 ans, plus de 65 ans, étudiants) - Enfant : 4.3 € (- de 14 ans)
2024 - 1h54 - USA - Drame, Thriller - Film réalisé par Clint Eastwood.
Avec Nicholas Hoult, Toni Collette, Zoey Deutch, Kiefer Sutherland, Leslie Bibb, Chris Messina,...



©Allociné



©Allociné

LES EXPOSITIONS

Du lundi 21/10 au dimanche 15/12/24

Montluel

> Exposition : "Biodiversité en danger !"

📍 MJC 3CM, 150 cour de la portelle

€ Gratuit.

Quelque part au bord de la Saône, notre héroïne Apolline fait un constat alarmant : 421 millions d'oiseaux ont disparu en 20 ans !

☎ 04 72 25 75 07



©Biodiversité en danger !

Du samedi 2 au samedi 30/11/24

Montluel

> Exposition Cornebidouille

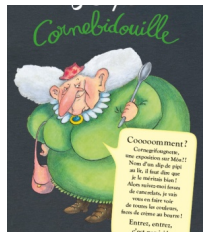
🕒 Aux heures d'ouverture de la bibliothèque: mardi 14h30-18h30, mercredi 10h-12h30, 14h30-18h30, vendredi 14h30-18h30, samedi 10h-12h30 📍 85 avenue Pierre Cormorèche

€ Gratuit.

L'exposition retrace la vie et l'évolution de la sorcière préférée des enfants : Cornebidouille.

☎ 04 78 06 43 49

<https://bibliotheque-ville-montluel.fr/>



©Ecole des bisers

Mercredi 6 novembre

Montluel

> Visite exposition Cornebidouille

🕒 14h30-15h 📍 85 avenue Pierre Cormorèche

€ Gratuit.

Profitez d'une présentation de l'exposition du mois sur la sorcière préférée des enfants : Cornebidouille. La visite sera suivie d'activités en lien avec l'exposition.

☎ 04 78 06 43 49

<https://bibliotheque-ville-montluel.fr/>



©Ecole des bisers

LES MARCHÉS

Toute l'année

Balan

> Marché de Balan (le 1er dimanche du mois)

🕒 8h-12h premier dimanche du mois

📍 Place de la mairie

€ Accès libre.

Des producteurs régionaux vous attendent place de la mairie. Fruits et légumes, fromage, volailles, biscuits, fleurs...

☎ 04 78 06 19 24

www.ville-balan.fr



Dagneux

> Marché de Dagneux (tous les samedis matin)

🕒 9h-13h samedi 📍 Halle Didier, 1102 Rue de Genève

€ accès_libre

Le marché de la Halle Didier de Dagneux est de retour ! Primeurs, fromager, marchands de vêtements seront présents ! Tous les samedis matin

☎ 04 72 25 11 80 - 07 82 07 90 68

www.ville-dagneux.fr



Marchés de fruits et légumes, fromage, olives & épices, vêtements, pâtis sur place, opticien, volailler, fleurs, vente de miel, de

©Marie Dagneux

Montluel

> Marché de Montluel (tous les vendredis matins)

🕒 8h-12h vendredi 📍 Place des tilleuls

€ accès_libre

Marché alimentaire (primeur, boucher, boulanger...) et non alimentaire.

☎ 04 78 06 06 23

www.ville-montluel.fr



©M-Art Photographie

Sainte-Croix

> Marché de Sainte-Croix (le 1er samedi du mois)

🕒 16h-19h premier samedi du mois 📍 Halle de Sainte-Croix, Place du village

€ Accès libre.

Des producteurs régionaux vous attendent sous la halle ! Charcuterie, Légumes, Volailles, Œufs, Pommes de terre, Fromage de brebis, Fromage de vache, Lait, Ramequins, Vins du Bugey, Fruits, Condiments, Pates, Jambon d'Italie, Olives, Pain bio...

☎ 04 78 06 60 94

www.ville-saintecroix.fr



©M-Art Photographie

Samedi 2 novembre

Sainte-Croix

> Le marché de Sainte-Croix fête ses 10 ans !

🕒 16h-19h 📍 Sous la halle, Route de Saint André de Corcy

€ Accès libre.

Le marché de Sainte-Croix fête ses 10 ans ! Retrouvez vos producteurs locaux préférés mais aussi une tombola et une buvette avec snack et boissons proposée par les associations du village. Venez nombreux !!



©Marie Ste Croix

Samedi 16 novembre

Montluel

> **Marché de producteurs à Montluel**

🕒 15h-18h 📍 Cours Condé (face à la pharmacie), Cours Condé

€ Accès libre.

La ville de Montluel organise son marché de producteurs ! Produits issus de fermes de la région et des alentours. Buvette sur place
www.ville-montluel.fr



©Maïne Montluel

Samedi 23 novembre

Montluel

> **Ateliers créatifs de Noël**

🕒 14h-18h 📍 MJC 3CM, chemin de la portelle

€ Gratuit.

Réinventons Noël ! Pour des fêtes de fin d'année économiques, écologiques et responsables : créez, décidez, offrez !

☎ 04 72 25 75 07



©Pevais

Dimanche 24 novembre

Béligneux

> **Vente Artisanale**

🕒 9h-17h30 📍 Salle polyvalente

€ Entrée libre.

Le Club Entramiloisirs de Béligneux propose une vente artisanale.

Les articles sont réalisés par les membres du club

Peinture sur verre, compositions florales, ventes de tartes, confitures...

Buvette. Cocktail offert à 11h30.

Tombola avec de nombreux lots

www.entramiloisirs01.fr



©Entramiloisirs

Samedi 30 novembre

Dagneux

> **Marché de Noël**

🕒 9h-18h 📍 Salle des Bâtonnes

€ Gratuit.

Marché de Noël avec une quarantaine d'exposants, buvette, petite restauration et animations pour enfants.

☎ 06 23 78 25 13

www.facebook.com/pho

[to/?fbid=121802660904968&set=a.121802187571682](https://www.facebook.com/pho/?fbid=121802660904968&set=a.121802187571682)



©Pevais

Comment venir sur le territoire de la Côtière ?

EN VOITURE

25 min. de Lyon par l'A42

20 min. de l'aéroport Lyon-St-Exupéry par l'A432
sortie 5.1 La Boisse / Montluel

45 min. de Bourg-en-Bresse par la D22 ou l'A42

EN BUS

ligne A32 depuis Bourg-en-Bresse

ligne A71 depuis Lyon

EN TRAIN

TER ligne entre Lyon et Ambérieu-en-Bugey

2 gares Montluel et La Valbonne



OFFICE DE TOURISME DE LA 3CM

Place de la Gare

01120 Montluel

☎ 04 72 25 78 54

✉ lecostellan-ot@3cm.fr

lecostellan.3cm.fr

du mardi au vendredi

9h30-12h30

14h15-17h15

samedi

9h30-12h30

Fermé les jours fériés

📱 📷 📍 Appli 3CM & Moi

Téléchargez l'application «3CM&Moi, la Côtière sur mesure» pour profiter de tous les événements et des informations pratiques du territoire

Partenaires, associations :

Si vous souhaitez apparaître dans l'agenda, remplissez le formulaire apidae event : <https://lecostellan.3cm.fr/17862-proposer-un-evenement.htm>

Si l'évènement ne peut pas être annoncé dans l'agenda, il pourra être relayé sur l'application mobile. Merci de noter qu'une mise à jour de 2 jours est nécessaire avant affichage sur l'application mobile.

Les informations fournies ne sauraient engager la responsabilité de l'Office de Tourisme

le Costellan

3CM