



RENDEZ-VOUS EN CÔTIÈRE

Guide découverte

BALAN | BÉLIGNEUX | BRESSOLLES
DAGNEUX | LA BOISSE | MONTLUEL
NIÉVROZ | PIZAY | SAINTE-CROIX

www.lecostellan.3cm.fr

SOMMAIRE

-
- 6-7 **Le Costellan**
-
- 8-9 **Temps forts**
-
- 10 **La Côtière autrement**
-
- Patrimoine**
-
- 12-13 **Coups de cœur**
-
- 14-15 **Ici**
-
- 16 **À deux pas**
-
- Nature**
-
- 18-19 **À vos marques, prêts... marchez !**
-
- 20-21 **Quand on partait sur les chemins**
-
- 22-23 **Tous en selle**
-
- 24-26 **Au fil de l'eau**
-
- Récréations**
-
- 28-29 **Culture**
-
- 30-31 **Artisanat d'art**
-
- 32-33 **Plaisirs sportifs**
-
- 34 **À deux pas**
-
- Petits Costellans**
-
- 36-37 **À tout moment**
-
- 38-39 **Stages et événements**
-
- 40 **À deux pas**
-
- Saveurs**
-
- 42-45 **Régalez vos papilles**
-
- 46-47 **Label « Saveurs de l'Ain »**
-
- Bonnes adresses**
-
- 49-53 **Restaurants**
-
- 54-55 **Sur le pouce et à emporter**
-
- 56-58 **Hébergements**
-
- 59-61 **Lieux de réception**



Bienvenue en terre Costellane !

Aux portes d'entrée de la Dombes et à deux pas de Lyon, la Côtière vous invite à prendre votre temps.

Laissez-vous charmer par sa nature, propice aux balades à pied, à vélo ou à cheval.

Les curieux d'histoire seront également enchantés par la richesse de son patrimoine : Apothicairerie, cité historique de Montluel, fours de quartier...

Les produits du terroir et nos chefs sauront satisfaire vos papilles. Découvrez les fameuses grenouilles de la Dombes ou les traditionnelles tartes au sucre cuites au feu de bois !

Pour prendre son temps, rien de mieux que de se reposer. L'offre des hébergements répondra à vos attentes : hôtels, chambres d'hôtes, gîtes... Vous avez le choix !


6 CIRCUITS
de randonnées pédestres


1 THÉÂTRE


2 JEUX DE PISTE
à résoudre en famille


1 APOTHICAIRERIE


3 PARCOURS
THÉMATIQUES

- Parcours historique de Montluel
- Circuit des fours de Bressolles
- Parcours découverte de Pizay

LA 3CM

LÉGENDE

-  Le Costellan
Office de Tourisme
-  Espace Naturel Sensible
-  Coups de cœur
touristiques
-  Points de vue
-  Départ des sentiers
-  Centre équestre
-  Centre nautique
et baignade
-  Site de pêche
-  Golf
-  Autre activité
-  ViaRhôna
-  Chemin de Saint-Jacques
de Compostelle
-  Limite 3CM
-  Limite Communes
-  Autoroute
-  Gare







L'Office de Tourisme « Le Costellan » a fait peau neuve et pris ses quartiers dans les locaux de la gare de Montluel, au cœur du territoire de la Côtière.

Poussez la porte de ce nouveau lieu de vie où producteurs, artisans d'art et commerçants sont à l'honneur à travers une salle d'exposition, un espace atelier et une boutique.

L'Office de Tourisme « Le Costellan » vous invite à une immersion en Côtière, à la découverte du territoire, de son patrimoine et de ses savoir-faire. L'équipe du Costellan se fera un plaisir de vous conseiller sur les escapades « nature », « culture » ou « gastronomique » à partager le temps d'une journée ou d'un week-end.

RESTEZ CONNECTÉ AVEC LE COSTELLAN

Foires, vide-greniers, marchés d'art, événements sportifs... Avec un tissu associatif très actif, la Côtière regorge de manifestations tout au long de l'année. Adoptez les outils de communication de l'Office de Tourisme « Le Costellan » pour connaître les bons plans à partager en famille ou entre amis.



Appli « 3CM & Moi »

L'appli « 3CM & Moi » vous donne accès en temps réel à un ensemble d'informations pratiques du territoire : offre culturelle et de loisirs, solutions de mobilité, horaires et fonctionnement des services locaux, qualité de l'air... Visiteurs ou habitants, personnalisez l'appli 3CM & Moi à votre guise ! Facilitez votre quotidien en choisissant votre restaurant selon sa cuisine et sa localisation et en téléchargeant les parcours pédestres et cyclistes.

↓ sur [Apple Store](#) et [Google Play](#)

Newsletter

Féru de sorties et de rencontres, abonnez-vous à la newsletter mensuelle de l'Office de Tourisme « Le Costellan » qui recense tous les événements et les festivités de la Côtière.

↓ sur www.lecostellan.3cm.fr
avec une possibilité
d'abonnement



Instagram et Facebook

Suivez-nous sur Instagram pour profiter de la beauté des paysages de la Côtière. Sur Facebook, vous retrouverez toute l'actualité touristique, culturelle ou encore gastronomique du territoire.

  Office de Tourisme
« Le Costellan »

CULTURE

MUSIQUE

ZAC en Scène, le festival de l'émergence

En octobre

Un festival dédié aux artistes émergents, aux rencontres étonnantes et détonantes ! Des premiers frémissements à l'onde de choc permanente, le festival « ZAC en Scène » allie artistes en devenir et têtes d'affiche dans un cadre intimiste et privilégié. Un événement culturel qui se voulait d'envergure, pari réussi pour une scène musicale nouvelle placée sur un territoire en plein développement !



La Nuit des musiques

En mars

Organisée par la Maison de la Jeunesse et de la Culture de la 3CM (MJC) et l'Office Municipal de la Culture de Montluel (OMCM), en partenariat avec l'école de musique, la Nuit des musiques, c'est une soirée et plusieurs concerts ! Vous aimez la musique, toutes les musiques ? Alors c'est votre rendez-vous ! Brassage de styles, brassage de familles, pépinière de talents, proximité forte entre public et artistes.

Dagneux aime la musique

En juillet

Une belle énergie et une grande convivialité animent ce festival de musique qui offre deux soirées de concerts gratuits aux styles variés pour le plaisir de tous. Une belle évasion musicale qui vient rythmer le cœur de l'été en Côtière.



THÉÂTRE



Contes en Côtère

Au printemps

Depuis son lancement en 2002, le festival des « Contes en Côtère » est une incroyable aventure humaine qui ne cesse de grandir. Son concept original repose sur la création de spectacles en lien avec l'histoire et les traditions locales au sein de chaque village de la Côtère.

Ce festival est entièrement porté par la créativité des habitants qui tiennent les premiers rôles en costume ou à la régie. Les « Contes en Côtère » offrent des moments de partage et de convivialité qui donnent à la Côtère un air de fête, un parfum d'antan et surtout une envie de cohésion.

Les spectacles se déroulent en plein air et sont gratuits.

PATRIMOINE



Journées européennes du patrimoine

3^e week-end de septembre

Les sites historiques (musées, châteaux, chapelles...) mais aussi industriels (carières de pierre, stations d'épuration) de la Côtère vous ouvrent leurs portes. Programme complet disponible à l'Office de Tourisme « Le Costellan »

Nuit des musées



Mi-mai

Ouverture des Pièces du Patrimoine à Béligneux et du Musée d'Art et d'Histoire Locale à Montluel. Entrée libre et gratuite

SPORT



Pour découvrir la beauté et la diversité des paysages de la Côtère, des bords du Rhône aux étangs de La Dombes, prenez le départ des courses pédestres organisées sur le territoire :

- La Bressol'Line
- Le sentier des Lônes
- Run La Dagnarde

LES ESCAPADES DE L'OFFICE DE TOURISME « LE COSTELLAN »

Vous êtes plutôt nature ou histoire ? Et pourquoi ne pas lier les deux ! Toute l'année, l'Office de Tourisme « Le Costellan » vous propose un large programme d'escapades à la découverte du patrimoine naturel et historique de la Côtère. Visites guidées, randonnées commentées, ateliers d'initiation, animations.... Des formats variés pour le bonheur de tous ! Visiteurs comme habitants, adultes comme enfants, partagez une expérience originale qui saura vous faire aimer la Côtère.



Découverte patrimoine



Laissez-vous conter l'histoire de nos sites patrimoniaux : les sites mémoriels de Dagneux, l'Apothicaiererie et le centre historique de Montluel, les fours de quartier de Bressolles... Une belle occasion de redonner vie à ces lieux, marqueurs de l'histoire !

Découverte nature



Des amphibiens typiques des étangs de la Dombes aux martins-pêcheurs et castors qui peuplent les Lônes du Rhône, la Côtère regorge d'une faune et d'une flore spécifiques à découvrir.

Le programme

Programme détaillé des escapades « La Côtère autrement »
↓ sur www.lecostellan.3cm.fr



Ateliers et animations

Pour comprendre et apprendre en s'amusant, les enfants sont invités à partager une expérience originale. Ils pourront jouer au petit herboriste à l'Apothicaiererie, se plonger dans la vie d'antan à travers une chasse aux objets dans les Pièces du Patrimoine de Béligneux ou encore profiter d'un atelier pour décorer des galets !



Patrimoine

Les richesses patrimoniales
du territoire vous ouvrent leurs
portes. Partez à la découverte
du passé de la Côtière
et laissez-vous séduire par
les vieilles pierres qui ont tant
d'histoires à vous raconter !

12-13 Coups de cœur

14-15 Ici

16 À deux pas



La cité historique de Montluel

1

Aux portes de la Dombes, cette ancienne seigneurie a su se doter au fil des siècles d'un riche patrimoine historique. Flânez dans les ruelles de cette cité moyenâgeuse à la découverte de son histoire et de ses monuments : la Collégiale Notre-Dame-des-Marais, la Tour Carrée, la Chapelle de la Visitation ou encore l'Apothicaierie et son Ancien Hospice valent le détour.

Montluel ne manque pas d'anecdotes. Au XVIII^e siècle, un certain Mozart séjourna dans l'ancien relais de diligence de la ville (aujourd'hui école Saint-Vincent-de-Paul). Au fil de votre déambulation, vous croiserez la Sereine, rivière qui prend sa source au milieu des étangs de la Dombes et qui alimentait, jusque dans les années 1970, les nombreux canaux mouturiers de la ville pour le fonctionnement des activités artisanales (moulins, teintureries, magnaneries...). Ces canaux sont encore visibles à de nombreux points du centre-ville. Ouvrez l'œil. Enfin, prenez de la hauteur pour découvrir les ruines de l'ancien château féodal, aujourd'hui aménagées en théâtre de verdure, ainsi que la statue de la Madone. Profitez également d'un beau panorama sur le Bugey et les Alpes.

La Collégiale Notre-Dame-des-Marais

Inscrite à l'inventaire des monuments historiques, ne manquez pas son plafond à caissons de style italien et son bénitier en marbre rose !

Ouvert tous les jours de 8h à 18h

L'Apothicaierie

Située dans l'ancien hospice, cette pharmacie, aujourd'hui classée « monument historique », fonctionna de 1765 à 1942. Vous pourrez admirer ses boiseries de 350 ans d'âge ainsi que les collections de faïences du XVIII^e siècle.

Ouvert le dernier samedi du mois de 15h à 18h, d'avril à octobre

Ouvert en juillet et en août du mercredi au samedi, de 15h à 18h en alternance avec le Musée d'Art et d'Histoire Locale

Renseignements auprès de l'Office de Tourisme « Le Costellan »



Le lavoir et la Tour Mandot

Découvrez l'ancien lavoir couvert alimenté par un des canaux de la Sereine qui jouxte la tour Mandot, vestige des anciennes fortifications.



Les fours de Bressolles

2

Bressolles a compté jusqu'à neuf fours à pain construits après la Révolution par les habitants de chaque quartier, pour un usage commun. D'architecture semblable, ils sont encore aujourd'hui entretenus par les ayants droit et jalonnent les chemins du village. Sept d'entre eux sont encore en état de marche et chaque année, à l'occasion de la fête des fours, Bressolles et ses habitants continuent à faire vivre l'art de cuire les tartes au feu de bois.

Circuit des fours de quartier
↓ sur www.lecostellan.3cm.fr



La Côteière regorge d'édifices, classés monuments historiques pour certains, qui méritent une halte : La Chapelle des Crues de Sainte-Croix, l'Église Saint-Marcellin de Bressolles, le cimetière Allemand de Dagneux, l'Église Notre Dame de l'Assomption et le parc du Prieuré de La Boisse...

Guide du patrimoine de la Côteière
↓ sur www.lecostellan.3cm.fr

Les fermes de Pizay

3

Pizay dispose d'une dizaine de grandes fermes à l'architecture rurale originale avec des galeries en bois et d'imposants piliers de pierre en façade. L'appellation « Grande ferme » est liée à la composition de la bâtisse d'un seul tenant pour contenir toutes les activités de l'exploitation : les écuries, le fenil, la galerie de bois pour le séchage du maïs et les locaux d'habitation.

Parcours découverte du village de Pizay
↓ sur www.lecostellan.3cm.fr



Les puits de Bélieneuve

Bélieneuve était dotée de très nombreux puits jusqu'en 1930. Peu à peu abandonnés après l'installation du réseau d'eau potable, certains puits restent cependant en activité comme sur la place de la Grande Hermière ou encore au hameau de Chânes.

Renseignements auprès de l'Office de Tourisme « Le Costellan »

4

MONTLUEL

La Tour Carrée

La Tour Carrée fait partie des vestiges des remparts clôturant la ville de Montluel. À l'origine, logis de garde de la milice bourgeoise, le bâtiment est réaménagé en 1720 pour servir de prison. Elle abrite aujourd'hui une exposition d'appareils photo anciens et de cinéma.

Ouvert le dernier samedi du mois de 15h à 18h, d'avril à octobre



Les Visitandines en leur demeure

Cette exposition installée dans l'ancien couvent des Visitandines dévoile près de 200 ans d'histoire religieuse.

Ouvert sur demande aux horaires d'ouverture du Musée d'Art et d'Histoire Locale



Le Musée d'Art et d'Histoire Locale

Dans une maison bourgeoise datant du XVI^e siècle, vous découvrirez la culture locale à travers des scènes de vie du début du XX^e siècle.

Ouvert le 2^e samedi du mois de mars à octobre avec un programme d'animations

Ouvert en juillet et en août du mercredi au samedi, de 15h à 18h en alternance avec l'Apothicaierie

BÉLIGNEUX



La Chapelle de Chânes

L'origine de la Chapelle est liée à une ancienne léproserie fondée par les Cisterciens qui daterait du XIII^e siècle. Admirez ses peintures murales restaurées récemment !

Ouvert uniquement sur rendez-vous

Association Béliigneux Histoire et Culture :
06 41 49 59 44

Les Pièces du Patrimoine

Cinq salles d'exposition retracent la vie passée du village : cuisine d'époque, salle d'école des années 50, photos de classe, exposition de l'ancien mécanisme des cadrans de l'église St-Pierre, mannequins, et aussi, en sous-sol, une cave voûtée !

Ouvert uniquement sur rendez-vous

Association Béliigneux Histoire et Culture :
06 41 49 59 44

DAGNEUX

Le Château Chiloup

Initialement maison forte lors de sa construction au XIV^e siècle, l'édifice a peu à peu évolué vers ce qui s'apparente à une grande maison bourgeoise.

Parc du Château en accès libre

Château ouvert lors des Journées Européennes du Patrimoine et lors des visites organisées par l'Office de Tourisme

Renseignement auprès de l'Office de Tourisme « Le Costellan »



DE 15 À 30 MINUTES DE MONTLUEL

Cité médiévale de Pérouges

Labellisé « Plus beau village de France », Pérouges saura vous étonner par son architecture typique de la fin du Moyen-Âge. Ne manquez pas de déguster la fameuse galette inégalée depuis 1912 ! Différentes animations sont proposées tout au long de l'année : parade vénitienne, visites nocturnes costumées, marché de Noël...

Pérourges Bugey Tourisme

Point d'accueil Pérourges : 09 67 12 70 84



Trévoux

Labellisée « Ville d'art et d'histoire », Trévoux vous invite à la flânerie ! Profitez d'une balade en bord de Saône, parcourez la « Rue(s) des Arts » et poussez la porte des ateliers d'artisans. Admirez la vue depuis le château fort. À voir : le musée « Trévoux et ses trésors », l'Apothicaire, la salle d'audience du parlement de Dombes.

Ars Trévoux Tourisme

Point d'accueil Trévoux : 04 74 00 36 32



Cité médiévale de Châtillon-sur-Chalaronne

Classée parmi les plus beaux détours de France, Châtillon-sur-Chalaronne semble sortir d'un conte de fées ! Admirez ses maisons à colombages, ses allées fleuries sans oublier ses imposantes halles du XV^e siècle où se déroule chaque samedi un des plus beaux marchés de France.

À voir : le musée tradition et vie, le musée du train miniature, l'Apothicaire et l'ancien hôpital.

Dombes Tourisme

Point d'accueil Châtillon-sur-Chalaronne : 04 74 55 02 27

Ars-sur-Formans

Ars figure parmi les grandes étapes des « villes sanctuaires de France ». Des milliers de pèlerins se déplacent chaque année pour célébrer le patron de tous les curés ! Le 4 août célèbre tous les ans la fête du Saint Curé d'Ars.

À voir : La maison du Saint Curé, la basilique, le musée de cire par Grévin.

Ars Trévoux Tourisme

Point d'accueil Ars : 04 74 08 10 76



Cette liste est non exhaustive. Pour découvrir plus de lieux, contactez l'Office de Tourisme « Le Costellan »



Nature

La nature de la Côtière s'offre à tous les loisirs. L'eau est fortement représentée, à travers les lacs, étangs et rivières, propices à la pêche et à la détente. Les bois et forêts font également le bonheur des amoureux de randonnées.

18-19 À vos marques, prêts, marchez !

20-21 Quand on partait sur les chemins

22-23 Tous en selle

24-26 Au fil de l'eau



Les amoureux de la nature seront charmés par les nombreux chemins qui sillonnent la Côtière.

Le chemin de Saint-Jacques-de-Compostelle

La Côtière est traversée par le chemin de Saint-Jacques-de-Compostelle qui relie Genève au Puy-en-Velay.

Il n'est pas rare de croiser à Montluel des pèlerins qui font une pause entre les deux étapes :

Pérouges - Montluel (15,1 km)

Montluel - Lyon (22,5 km)

L'itinéraire de Saint-Jacques emprunte les sentiers de randonnée du territoire dont le chemin Henri IV parcouru par ce dernier à la fin de l'été 1597 pour inspecter les fortifications de Montluel. Faites une halte à l'Office de Tourisme « Le Costellan » pour tamponner votre crédencial et échanger sur les informations pratiques du territoire.

Ain Outdoor

L'application Ain Outdoor vous donne accès à plus de 365 parcours rando, trail, cyclo, VTT, canoë, ski de fond, raquettes et activités 4 saisons dans l'Ain... entre Lyon et Genève. Inspirez-vous avec des descriptifs et photos de qualité, consultez les avis et échangez avec la communauté !

Avant de partir, téléchargez les parcours souhaités et laissez-vous guider en mode vocal (fonctionne même hors réseau)

Application gratuite en téléchargement sur Apple store ou Google Play.



INFOS CHASSE

La période d'ouverture de chasse est fixée chaque année par arrêté préfectoral (en général, entre début septembre et fin février).

Pour une bonne cohabitation entre l'ensemble des usagers (marcheurs, vététistes, chasseurs...), nous vous invitons à :

- Respecter les déviations de chasse,
- Rester sur les chemins communaux balisés,
- Porter des vêtements de couleur.

Renseignez-vous auprès de l'Office de Tourisme pour connaître les périodes de chasse et choisir le parcours à privilégier.

Randonnées pédestres

Près de 90 km de sentiers, d'une grande variété de paysages, traversent le territoire. Les bois de Pizay vous raviront par leur beauté au printemps comme à l'automne. Quant aux Lônes de Balan, anciens bras du Rhône, elles vous enchanteront par leur côté sauvage avec une faune et une flore d'exception. Découvrez également les itinéraires traversant les communes de Bélieneuve ou de La Boisse qui vous mèneront sur les coteaux du territoire.

L'offre de randonnée est composée de 6 boucles avec des distances qui varient de 4 à 20 km et un dénivelé positif entre 31 et 220 m. Ces circuits sont équipés d'une signalétique directionnelle et d'un balisage conforme à la charte départementale. Ils bénéficient d'un entretien régulier afin de garantir la sécurité des usagers.

-
- « **Autour de Bressolles** »
Distance : 4,2 km (1h de marche)
Difficulté : Très facile
Dénivelé positif : 53 m

 - « **Lac Neyton et le Merdanson** » :
Distance : 9 km (2h30 de marche)
Difficulté : Facile
Dénivelé positif : 53 m

 - « **Entre Lônes et Rhône** »
Distance : 9,5 km (2h30 de marche)
Difficulté : Facile
Dénivelé positif : 31 m
Attention : En période humide ou en cas de fortes pluies, le parcours peut être impraticable. Se renseigner auprès de l'Office de Tourisme

-
- « **Les bois de Bélieneuve** »
Distance : 12 km (3h20 de marche)
Difficulté : Moyenne
Dénivelé positif : 126 m

-
- « **Du plateau de La Boisse aux hauteurs de Montluel** »
Distance : 13 km (3h45 de marche)
Difficulté : Moyenne
Dénivelé positif : 182 m

-
- « **Circuit de la Côtière** »
Distance : 20 km (5h30 de marche)
Difficulté : Difficile
Dénivelé positif : 220 m

Topoguide disponible à l'Office de Tourisme « Le Costellan » (3€) ou ↴ sur www.lecostellan.3cm.fr





La Côtière est un magnifique terrain de jeu pour les amateurs de vélo.

Le tourisme à vélo dans l'Ain

Envie de vacances à vélo ou d'une balade les cheveux au vent ? Prenez le départ des nouveaux itinéraires de l'Ain qui vous permettront de parcourir les routes bucoliques de la Côtière à la découverte de paysages variés.

Au départ de Montluel, au niveau de la gare et de l'Office de Tourisme, vous pourrez rejoindre le plateau de la Dombes, la cité médiévale de Pérouges ou la ViaRhôna au niveau du Pont de Jons (Niévroz).

Si ces itinéraires empruntent principalement des routes à faible circulation, ils s'adressent plutôt à des cyclistes aguerris ou des voyageurs itinérants.

Prochainement, des boucles courtes et sécurisées seront proposées pour le bonheur des familles à la recherche d'une activité alliant balade à vélo et découverte du patrimoine et des curiosités locales...

Renseignements sur les itinéraires auprès de l'Office de Tourisme « Le Costellan »

ITINÉRAIRES MODES DOUX
POUR TOUTE LA FAMILLE

ViaRhôna et Anneau Bleu

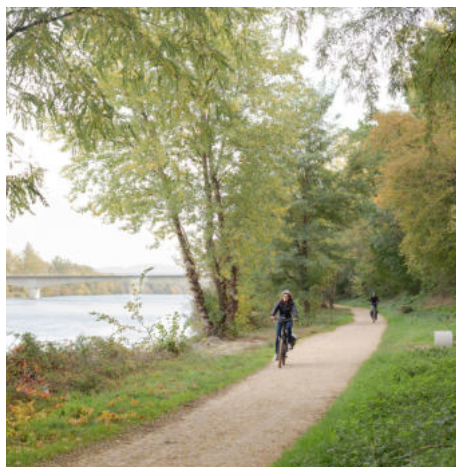
La Côtière est directement connectée à la ViaRhôna, le célèbre itinéraire « modes doux » qui relie le lac Léman à la mer Méditerranée.

À vélo, à rollers, à pied, en canoë ou en aviron, le fleuve du Rhône sera votre fil conducteur pour des balades accessibles à toute la famille.

À partir du pont de Jons, rejoignez le centre de Lyon à vélo en toute sécurité en empruntant l'itinéraire de l'anneau bleu, d'une longueur de 26,5 km. Une belle balade à vélo qui relie les parcs et plans d'eau de l'agglomération lyonnaise notamment le Grand Parc de Miribel Jonage ou le lac du Grand Large (Meysieu) et offre une visite urbaine de Lyon le long des berges du Rhône.

Accès à la ViaRhôna et à l'anneau bleu :
Commune de Niévroz – Pont de Jons

Plus d'infos : www.viarhona.com
Plan de l'anneau bleu en téléchargement
↓ sur www.lecostellan.3cm.fr



SOS petites réparations

Votre vélo a un souci mécanique ?
Besoin d'un petit réglage avant de partir en balade ? Les gares de Montluel et de La Valbonne sont équipées d'un pied de réparation et d'une pompe de gonflage en libre-service.



ZOOM ACCUEIL VÉLO

Labélisé « accueil vélo », l'Office de Tourisme « Le Costellan », implanté dans les locaux de la gare de Montluel facilite l'accueil des cyclotouristes. Ces derniers profiteront d'un accueil de qualité avec les infos sur les parcours vélos et les possibilités d'hébergement, un kit de réparation et des consignes de bagages à disposition.

Plusieurs hébergeurs et restaurateurs proposent aussi l'accueil vélo. Ils garantissent des équipements et des services pour les cyclistes.



TOUS EN SELLE



Entre sous-bois, coteaux et vallons, la Côtère offre un environnement idéal pour s'évader au pas, au trot et au galop.



ITINÉRAIRE ÉQUESTRE

L'itinéraire équestre départemental reliant Saint-Jean-de-Thurigneux à Pérouges traverse les paysages vallonnés et boisés de la Côtère.

Le centre équestre Equifun à Saint-Jean-de-Thurigneux et la ferme de Rapan à Pérouges bordent ce parcours et assurent l'accueil des cavaliers et des chevaux.

Détail sur l'itinéraire et les relais sur www.01acheval.fr

CENTRES ÉQUESTRES

3 centres équestres proposent une offre d'activités très complète : baby poneys, balades à l'heure, à la ½ journée et à la journée, initiation et perfectionnement, préparation au passage de galops, stages, saut d'obstacles, travail à pied, éthologie, dressage....

Contactez le club pour toute demande de tarifs, d'horaires ou de prestations.

easyCheval

- Cours d'équitation à l'année
- Stages durant les vacances scolaires à la journée
- Balades à poney et séances mini-cavalier
- Ateliers parent/enfant/poney
- Cours particuliers de travail à pied
- Cheval et Poney partage

LE PETIT PLUS - l'atelier parents-enfants.

La séance se déroule selon le rythme des enfants avec un encadrement bienveillant et la présence rassurante des parents. L'enfant s'occupe de son poney, apprend à se sentir en confiance avec l'animal grâce à des jeux et profite d'une balade dans le parc du château.

Château de la Gentille - 01120 Montluel
07 88 50 74 16 - www.easycheval.com - 

Les cavaliers en herbe

- Pon'éveil et Baby Poney
- Pony Games
- Poneys en main
- Passage de Galops (1 à 7)
- Concours
- Pension pré
- Equicoaching (Le Cheval Médiateur)

LE PETIT PLUS - l'équicoaching.

(accompagnement facilité par le cheval). Pour un public handicapé en équitation adaptée, pour des salariés d'entreprises ou simplement pour travailler sur soi, il est possible sur une séance ou un cycle, sans être cavalier ni en capacité de monter, de travailler sur de nombreux points personnels et professionnels.

501 Chemin des Bruyères
01360 Béligneux - 06 33 04 38 66
www.cavaliersenherbe.com - 

Centre équestre du Sepey

- Cours d'équitation à l'année
- Stages durant les vacances scolaires à la journée (enfants)
- Baby Poney
- Location de poney pour les enfants de 4 à 10 ans (balade)
- Compétition équestre (CSO, TREC, dressage)
- Passage de Galops (1 à 7)
- Achat ou vente de chevaux

LE PETIT PLUS - les sorties TREC.

Le club organise régulièrement des sorties TREC (technique de randonnées équestres en compétition) en Club Elite afin d'allier l'émulation de la compétition aux sensations de liberté de l'équitation en pleine nature.

Lieu-dit Le Sepey - 01120 Montluel
06 11 29 66 08
www.centreequestredusepey.fr - 

Les Calèches Lyonnaises

06 14 82 53 91
www.les-caleches-lyonnaises.fr

Vous cherchez une expérience unique en pleine nature ? Venez vous promener en calèche à la campagne, sur les hauteurs de Montluel ! Profitez de l'air frais, des paysages magnifiques et de la tranquillité de la nature. Girolle et Grâce se feront un plaisir de se laisser guider à travers les plus beaux paysages de la région.

Réservez dès maintenant votre balade en calèche à la campagne ou offrez un bon cadeau pour une expérience inoubliable !



Le confluent entre l'Ain et le Rhône (site classé)

Promenez-vous au bord du confluent de l'Ain et du Rhône, l'un des derniers deltas naturels et actifs d'Europe. Son positionnement particulier en fait un lieu de vie propice pour la faune et la flore. Ouvrez l'œil : vous apercevrez peut-être une loutre !

Sur la commune
de Saint-Maurice-de-Gourdans

BALADES AU BORD DE L'EAU

Les Lômes de Balan (Site ENS)

La Côtère dispose d'un patrimoine naturel d'exception en lien avec le Rhône, classé « Espace Naturel Sensible ». Baladez-vous à travers les lômes, anciens bras fluviaux, vestiges du fonctionnement passé du cours d'eau, et découvrez les forêts alluviales et les pelouses sèches qui abritent de magnifiques orchidées.

Circuit pédestre « Entre Lômes et Rhône »

La route de la Dombes, le pays aux mille étangs

Partez à la découverte des étangs de la Dombes en empruntant les 3 circuits de la route de la Dombes. À travers ville et campagne, en voiture, en camping-car ou encore à vélo, les paysages naturels vous émerveilleront.

Brochures et renseignements auprès de
l'Office de Tourisme « Le Costellan »



LE SAVIEZ-VOUS ?

Avec près de 1 200 étangs, la Dombes est un véritable paradis pour les oiseaux sauvages, sédentaires ou migrateurs, dont 130 espèces ont été répertoriées. Avec une production annuelle de 1200 tonnes, dont 70% de carpe, la Dombes constitue la 1^{re} région productrice de poissons d'eau douce de France.

SITES DE PÊCHE

Dans un cadre agréable et verdoyant, le domaine de pêche de la Côtère est idéal pour vivre les joies que procure la prise d'une carpe ou d'un brochet au bord d'un lac, mais aussi pour pêcher la truite en rivière.

Le lac Neyton et le Cottey

Le lac Neyton vous séduira par son cadre et le lac des Brotteaux vous offrira une pêche en grande gravière.

Le Cottey traverse six communes. Il prend sa source à Joyeux, passe par le village de Faramans, coule sur les confins de Pizay et de Bressolles, traverse Dagneux et se jette dans un bras du Rhône, à Niévroz. Il compte une lône sur le bas de son parcours.

Vente de cartes : Dagneux : bureau de tabac, Proximarché, Gamm Vert...

Société de pêche de La Gaule du Cottey

Président : M. Gilles SIBELLE

06 19 02 69 16

www.lagauleducottey.fr ;

lagauleducottey@gmail.com

gilles.sibelle@yahoo.fr

La Sereine

La Sereine est une rivière de deuxième catégorie, d'une largeur variant de 2 et 5 mètres et longue de 22km. Sinueuse, elle prend sa source sur la commune de Saint André de Corcy puis serpente à travers Cordieux, Sainte Croix, Montluel, La Boisse et Beynost pour se jeter dans le canal de Miribel.

Vente de cartes : Décathlon Beynost

AAPPMA La Gaule Sereine

Président : M. François MATRISCIANO

06 24 78 33 34

www.lagaulesereine.fr



Le lac des Pyes

Le site des Pyes est composé de 3 lacs issus d'une ancienne carrière d'extraction de granulats pour une superficie d'environ 15 hectares.

Ces plans d'eau situés sur la commune de Niévroz dans l'Ain, route du Pont de Jons, ont été aménagés et destinés à la pêche de loisir.

Vous pouvez acquérir les cartes de pêche sur place auprès des gardes.

Les cartes journalières sont également disponibles chez nos dépositaires

- Niévroz : Épicerie du Platane
- Loyette : Fleurs et Pêche
- Bron et Beynost : Décathlon
- Meyzieu : Grand Large Pêche

Association de pêche de Niévroz

Président : M. François LOPEZ

06 16 14 82 32

www.lacsdespyes.fr



BAIGNADE ET BIEN ÊTRE

Pour les sportifs ou les nageurs du dimanche, ou simplement pour profiter d'un instant de détente, ressourcez-vous en Côtière.


Au temple des sens

Véritable havre de paix, prenez un moment pour vous évader !

1086 Route Nationale
01120 La Boisse
04 78 06 64 69
autempledesens@hotmail.fr
www.autempledesens.com - 

Love et Zen Parenthèse

Un moment pour un Sauna, un bain à remous et un hammam ?
Les réservations en journée se font par téléphone. Nos formules Dayuse répondent à vos attentes !

Impasse des Rosiers
01120 Niévroz
07 68 67 02 20
www.laparenthese01.com - 

Espace Aquatique Lilô

L'Espace Aquatique Lilô vous accueille toute l'année et vous propose un large panel d'activités : aquagym, aquabiking, cours de natation, bébé-nageurs. Profitez également d'un espace détente avec spa, sauna et hammam.

Chemin de Thil
01700 St-Maurice-de-Beynost
Forum des sports - 04 37 85 87 00
www.vert-marine.info/lilo - 

Grand Parc Miribel Jonage - l'Atol

Le Grand Parc de Miribel répondra à vos attentes de toute la famille avec ses 4 plages surveillées.
Rendez-vous à l'Atol pour les mordus de glisse sur l'eau : voile, catamaran et optimist vous attendent.

Chemin de la Bletta
69120 Vaulx-en-Velin
04 78 80 56 20 - www.grand-parc.fr - 



Récréations

Week-end avec les enfants ?
Sortie entre amis ? La Côtière
regorge d'activités pour
défouler les petits et combler les
plus grands. Spectacles, ateliers
créatifs, initiations au golf,
soirée bowling...
Variez les plaisirs !

28-29 Culture

30-31 Artisanat d'art

32-33 Plaisirs sportifs

34 À deux pas



Profitez de votre temps libre pour voir un spectacle, visiter une exposition ou vous faire une séance de cinéma.

THÉÂTRE

Théâtre de l'Office Municipal de la Culture de Montluel (OMCM)

Une sélection de spectacles pour tous les goûts tout au long de l'année : humour, comédie, théâtre classique, musique...

Programme disponible à l'Office de Tourisme « Le Costellan »

Prévente et réservation auprès de l'Office de Tourisme « Le Costellan »

Salle des Augustins
59 Avenue de la Gare - Montluel
omcmontluel@free.fr

Maison de la Jeunesse et de la Culture (MJC)

Une programmation culturelle variée proposant des spectacles jeune public, concerts et soirées-débats...

La MJC propose également des activités à l'année ou sous forme de stages de danse, du zen, du sport et de l'artistique. Il y en a pour tous les goûts.

Programme disponible à l'Office de Tourisme « Le Costellan »

Chemin de la Portelle - Montluel
04 72 25 75 07 - info@mjc-3cm.org
www.mjc-3cm.org - 



9 bibliothèques ou médiathèques, accessibles au public, sont réparties sur le territoire.



CINÉMA

Association Cinématographique des Augustins (ACA)

2 séances tous les vendredis soir et des séances spéciales pendant les vacances (films pour enfants) ou lors d'évènements particuliers (semaine bleue, journée de la femme...)

Renseignements service culturel de la mairie de Montluel : 04 78 06 06 23
Salle des Augustins : 04 78 06 11 45

Programme disponible à l'Office de
Tourisme « Le Costellan »

Salle des Augustins
59 Avenue de la Gare - Montluel
www.acamontluel.free.fr - 

TIERS LIEU

L'AbriCôtère

L'AbriCôtère est un lieu d'échanges et de diversité avec pour objectif de générer dialogue et partage. Divers ateliers et animations sont organisés tout au long de l'année : couture, cuisine, chorale, jeux, réparthon...

Horaires d'ouverture auprès de
l'association

138 rue du Torrent - Montluel
06 48 37 10 43
labricotiere01120@gmail.com
www.labricotiere.fr - 



ZOOM SUR

Espace d'exposition à l'Office de
Tourisme « Le Costellan »

Ouvert à tous gratuitement
découvrez les trésors de notre
patrimoine sous un jour différent.
Expositions artistiques, culturelles
ou encore environnementales, la
Côtère révèle ses secrets tout au
long de l'année.

Place de la Gare - Montluel
04 72 25 78 54 - lecostellan-ot@3cm.fr
www.lecostellan.3cm.fr



Initiez-vous au plaisir de faire soi-même ! Plusieurs artisans d'art partagent leur passion et leurs savoir-faire à travers des cours et des stages.

ARTISANS D'ART

Terre en main

L'atelier de céramique Terre en Main propose de vous initier à cet art délicat lors de cours et de stages (adultes et enfants). Expo-vente d'objets et de sculptures sur place sur rendez-vous.

180 Rue de la Chapelle Saint-André,
Chânes - Beligneux - 06 77 82 74 10
www.emilieroux.e-monsite.com - 

Terre'Ain d'expression

Atelier de création libre et intuitive avec l'argile. Laissez-vous guider par vos envies, vos émotions et votre imagination.

133 Grande Rue - Montluel
06 63 97 70 48
valerieferrefarcot@gmail.com

Douce Malice

Douce Malice ce sont des cours de couture (adultes et enfants) mais aussi une boutique en ligne de mercerie, kit à couture et objets textiles originaux et uniques ! Cours et stages sur inscription.

La Baleine Bleue
43 Place de la Valbonne - Béliigneux
06 86 87 62 03
www.doucemalice.com - 



Atelier Vianor

Ferronnerie Acier & Bois.
Conception de mobilier intérieur et extérieur sur-mesure, pour des ouvrages durables, jolis et pratiques ! Il propose aussi des stages de découverte de la forge ou de la soudure, pour tous niveaux et tous âges.

71 Grande Rue - Montluel
07 81 91 87 91
atelier@vianor.space

Ambiance Mosaïque et Meubles

Si la mosaïque est un art millénaire, Ambiance Mosaïque et Meubles le modernise ! Gérald Simart propose avec passion ses œuvres (tableaux, relooking de meubles, crédences) et des ateliers tous les mois pour les adultes et les enfants.

Niévroz
06 25 58 50 62
www.ambiancemosaiqueetmeubles.fr - 



Perles et Chiffons

Boutique-atelier de création d'accessoires en tissu et laine, de bijoux artisanaux, de couture et de loisirs créatifs.

28 Place Carnot - Montluel

04 78 88 99 89

www.perleetchiffons.canalblog.com -

My Lovely Shop

Entrez dans cette petite boutique cosy à l'esprit bohème chic. Vous y trouverez des objets déco, des idées cadeaux pour tous et de la mode féminine pour toutes les tailles.

184 Grande Rue - Montluel

www.mylovelyshop.fr -

BOUTIQUE CRÉATEURS DÉCORATION

Peonia

Découvrez ce concept store original au cœur du restaurant d'application Aimer Faire. Des inspirations, des créations, des conseils déco et des réalisations sur-mesure, rien que pour vous.

Allée des Princes - Dagneux

06 12 92 93 27 -

Mirettes

En plus de jolies lunettes, retrouvez chez votre opticienne préférée des bijoux de créateurs et des accessoires tendances.

84 Grande Rue - Montluel

04 72 88 87 15 -

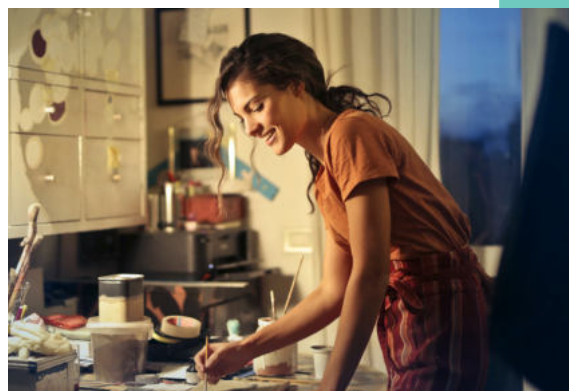
Couleurs de fleurs

Cette agréable boutique propose un espace réservé pour des idées déco et cadeaux. Delphine sera aussi heureuse d'accueillir petits et grands pour les initier à l'art floral.

133 Grande Rue - Montluel

04 78 06 18 35

www.couleursdefleurs.com -



PLAISIRS SPORTIFS



Entre amis ou en famille...
Cap sur les plaisirs ludiques !
Envie de plein air, de détente ou
au contraire de sensations fortes ?
Un large choix d'activités vous
attend en Côtière !

OnlyKart

Profitez de ce complexe multiloisirs ultramoderne qui propose du karting électrique, du karting au bio éthanol outdoor ainsi que du bowling interactif, un espace immersif et escape game en réalité virtuelle. Venez profiter d'équipements high-tech dans un environnement chic et cosy.

195, Avenue de l'Industrie - Dagneux
04 30 33 33 33- www.onlykart.com - 

KARTING ÉLECTRIQUE INDOOR

Testez la plus longue piste de karting indoor de la région. Circuit de 502 m sur deux niveaux avec une flotte de 28 karts électriques nouvelle génération.

KARTING BIOETHANOL OUTDOOR

Venez vous divertir sur cette piste unique en France de type F1, avec des karts plus respectueux de l'environnement.

KART ENFANT ET BABYKART (dès 3 ans)

Pour que les petits puissent faire comme les grands, des karts et des pistes sont adaptés à chacun. Les parents peuvent accompagner leurs enfants sur le kart.

BOWLING 2.0

Défiiez vos amis sur les 8 pistes dernière génération, toutes équipées de tablettes tactiles. Des mini-jeux interactifs viendront pimenter vos heures de jeu ! Parce qu'Onlybowling est un espace de divertissement pour toute la famille, les jeux animations sont également adaptés aux plus petits (dès 4 ans).

RÉALITÉ VIRTUELLE

Pour les amateurs de jeux découvrez une expérience immersive totale en haute définition. Au programme massacre de zombies ou de monstres, laser game dans une ambiance futuriste, escape game « à la Indiana Jones, mais aussi des jeux interactifs sur des enjeux environnementaux. À partir de 10 ans.

ET PLUS ENCORE...

Un espace karaoké avec 2 salles de 10 personnes et un laser game de 270 m² sur 2 niveaux sont à venir !

OnlyPaintball

Dans un espace de 15 000 m² de terrain aménagé, OnlyPaintball vous attend pour vivre un moment placé sous le signe de la découverte, de l'aventure et de la détente en famille ou entre amis. Des espaces de pique-nique et de barbecue sont mis à votre disposition pour profiter joyeusement de l'après match.

1749, Rue de Jons - Niévroz
04 81 91 42 34 - www.onlypaintball.fr - 

PAINTBALL

Jusqu'à 40 joueurs en simultanément, plusieurs scénarios vous seront proposés afin de vous faire passer un excellent moment. Accessible dès 10 ans.

LANCER DE HACHES

Découvrez ces structures de lancer de haches en extérieur, pouvant accueillir jusqu'à 24 lanceurs. Vous deviendrez rapidement un expert grâce aux conseils des animateurs. Accessible dès 14 ans.

ARCHERY GAME

Une bataille d'archers grandeur nature en plein air ça vous dit ? Découvrez cette nouvelle activité de combat de tir à l'arc moderne en toute sécurité. Composez vos équipes et affrontez vos adversaires sur 4 modes de jeu différents.

ET PLUS ENCORE ...

Bubblefoot, combat de sumo et barbecue sur demande !



À DEUX PAS



GOLF


Pour les amateurs de loisirs de plein air, la Côtière est également la destination idéale pour perfectionner son swing avec 3 domaines golifiques à proximité immédiate. Novice, débutant, confirmé ou expert, il y en a pour tous les goûts et toutes les envies. En route pour le green !

Golf de Mionnay

A 20 minutes de Montluel

Au cœur de la Dombes, le golf de Mionnay est équipé d'un parcours de 18 trous, à la fois ludique et technique, accessible à tous. Vous découvrirez également la spécificité du domaine : le golflower, un practice nouvelle génération en forme de pétale. Unique en Europe, il peut accueillir jusqu'à 170 joueurs simultanément, de jour comme de nuit, été comme hiver, grâce à ses équipements LED et ses systèmes de chauffage intégrés.

Sur place : restaurant et hôtel

Domaine de Beau Logis - 01390 Mionnay
04 78 91 84 84
www.jouer.golf/mionnay - 

Golf du Grand Parc Miribel Jonage - l'Atol

A 20 minutes de Montluel

Au cœur du Grand Parc de Miribel Jonage, un espace de nature préservée de 2 200 ha, le Golf du Grand Parc de Miribel Jonage propose un parcours 9 trous en surplomb du lac des Eaux Bleues ainsi qu'un practice de 40 pas de tir pour vous perfectionner ou tout simplement vous divertir.

Chemin de la Bletta - 69120 Vaulx-en-Velin
04 78 80 56 20 - www.grand-parc.fr

Golf Club de Lyon

A 10 minutes de Montluel

Installé dans une réserve naturelle protégée de 220 ha, avec des perspectives paysagères de qualité, le golf Club de Lyon permet au golfeur de voyager tout en jouant sur deux parcours de 18 trous.

Sur place : club house & restaurant

Rue des Acacias - 38280 Villette d'Anthon
04 78 31 11 33 - www.golfclubdelyon.com





Petits Costellans

En vacances, en week-end, ou pour occuper un mercredi, trouvez des idées pour sortir et s'amuser en famille ! Spectacles, cinéma, visites, balades, ateliers... une sélection de sorties pour tous les goûts et tous les âges.

36-37 À tout moment

38-39 Stages et événements

40 À deux pas



Vous trouverez sur le territoire de nombreuses activités et animations pour occuper vos bouts de chou.

Le jeu à l'honneur à la Ludothèque de la Côtière (Montluel)

La ludothèque de la Côtière propose plusieurs « univers » par thème ou par âge : éveil des bébés, jeux en bois, jeux vidéo, jeux de société... De quoi ravir les petits comme les grands ! Organisation ponctuelle de soirées jeux et d'escape game.

Pour le bébé comme l'adulte, plusieurs formules anniversaire sont proposées : jeux de société, animations ludiques ou spectacles de marionnettes... 🎭

Pour en savoir plus :
09 50 36 95 15 - 📞

Only Kart et Only Bowling (Dagneux)

Le karting et le bowling sont à la portée des enfants avec des formats ludiques et interactifs adaptés au plus jeune âge ! Vos enfants s'épanouiront sur la piste de kart qui leur est dédiée (dès 7 ans). Les plus petits pourront s'initier au babykart (dès 3 ans).

C'est également le lieu idéal pour organiser un anniversaire ludique autour d'une partie de bowling interactive avec les mini-jeux Mad Games.

4 formules au choix dont une mixte : bowling-karting. 🎯

Pour en savoir plus :
04 30 33 33 33 - www.onlykart.com - 📞

AIRES DE JEU

En plein air (accès gratuit)

BALAN

Rue des Ecoles

BÉLIGNEUX

22 route de la gare (derrière la mairie)

BRESSOLLES

Grande Rue

DAGNEUX

Jardin du Val Cottey – 945 rue de Genève

LA BOISSE

Parc du Prieuré – Rue Joseph Guinet

MONTLUEL

Square Jolion – Faubourg Montbrevail
Square Gervésie – Rue des Peupliers

NIÉVROZ

Chemin des Moines

En intérieur (formule payante)

Parcs de jeux couverts pour les enfants avec un large choix d'activités : structures de jeux, toboggans, piscines à balles, ponts de singe, légos géants, trampolines, labyrinthes...

ZE COMPLEX

ZI Ouest -74 Allée des Grandes Combes
01700 Beynost - 04 72 25 58 83
www.zecomplex.fr - 

ROYAL KIDS

ZAC de Rosarge – Rue de la Dombes
01700 Miribel - 04 37 26 02 86
www.royalkids.fr/parcs/lyon_miribel




JEUX DE PISTE

Pour petits et grands, l'Office de Tourisme « Le Costellan », en partenariat avec le Comité Histoire et Patrimoine de Montluel, vous propose de découvrir Montluel de façon ludique.

« LE TRÉSOR DE MONTLUEL »

À travers les ruelles de la cité historique, collectez les indices sur le thème du patrimoine et tentez d'ouvrir la malle aux trésors.

HISTOIRE D'EAU : L'AVENTURE DE COSTELLO

Suivez Costello dans son aventure au cœur de Montluel et aidez-le à rentrer à son époque. Ce nouveau jeu de piste vous permettra de comprendre la place centrale de l'eau et l'évolution de son utilisation.

Renseignements à l'Office de Tourisme « Le Costellan » ou sur www.lecostellan.3cm.fr





Stages et balades à poney

Pour découvrir, progresser ou se faire plaisir, les prestataires du territoire proposent diverses activités à l'occasion de certains week-ends ou des vacances scolaires.


Les centres équestres de la Côtière proposent à vos bouts de chou de découvrir les joies de l'équitation grâce à des balades à poney. Ils pourront ainsi se familiariser avec l'animal et la vie de l'écurie dans un environnement idyllique. Pour progresser, des stages sont régulièrement organisés durant les vacances scolaires.

Les centres équestres peuvent organiser un goûter d'anniversaire suivi d'une activité ludique 🎮

Pour en savoir plus :
retrouvez les contacts des centres équestres p.23

Atelier de poterie avec Terre en Main (Béligneux)

Offrez un voyage sensoriel à votre enfant avec la découverte de la poterie, à l'occasion de stages, de cours de découverte et d'apprentissage des techniques de la terre. Cours et stage de 1 à 5 jours.

Mais aussi... Un beau moment à partager autour d'un gâteau et d'une création en poterie ! 

Pour en savoir plus :
06 77 82 74 10
emirouxceram@gmail.com - 

Atelier Terre'Ain d'expression (Montluel)

Oser s'exprimer, se détendre, se découvrir avec ses 5 sens, à son envie, à sa façon !

Formule anniversaire pour 4 à 5 enfants.

Pour en savoir plus :
06 63 97 70 48
valerieferrefarcot@gmail.com - 



ZOOM SUR

Animations et ateliers famille

Chasse et décoration sur galets, visites immersives, jeux sur la vie d'antan... Retrouvez le programme à l'Office de Tourisme Le Costellan.


Pour en savoir plus :
04 72 25 78 54
www.lecostellan.3cm.fr



Recette en cours

Venez entre amis, en famille, pour un moment privilégié autour de la cuisine. Ils s'adressent à tous : débutant ou expérimenté, adulte ou enfant.

Le petit + : la formule anniversaire pour les enfants pour avoir le plaisir de faire son propre gâteau avant de souffler les bougies !

Pour en savoir plus :
06 86 42 28 54
www.didiercrozat.wixsite.com/website -  

VanciAventure

À 20 minutes de Montluel

VanciAventure est un parc de loisirs pour toute la famille, situé au cœur de l'ancien fort militaire de Vancia, vieux de 150 ans. À travers ses parcours aventure aériens bien différents de l'accrobranche classique, déambulez à travers les arbres et les fortifications (à partir de 8 ans / 1m). Vous pourrez aussi vous surpasser avec le parcours commando (parcours de cohésion) qui utilise un ancien atelier de l'armée (réservé à un public majeur - activité de groupe de 8 minimum). Il vous restera ensuite à tester le jeu d'évasion, un escape game sur un thème horreur (groupe de 8 personnes minimum).

Fort de Vancia
69140 Rillieux-La-Pape
06 58 93 48 76
www.vanciaventure.com - 

Musée du train miniature

À 40 minutes de Montluel

Qui n'a pas rêvé de trains électriques pendant son enfance ? Cette exposition permanente de modélisme ferroviaire est un modèle du genre. Sur deux cents mètres carrés, l'immense maquette, animée par des centaines d'automates au réalisme étonnant, est parcourue par 35 rames de trains à travers 1 km de circuit miniature.

96 Place des Halles
01400 Châtillon-sur-Chalaronne
04 74 55 03 54
www.museedutrainminiature.com - 

Parc des oiseaux

À 20 minutes de Montluel



De la savane africaine au bush australien, de la jungle tropicale aux côtes chiliennes, embarquez pour un véritable tour du monde au cours duquel vous découvrirez les plus beaux oiseaux et les plus beaux paysages des 5 continents.


Sur 35 hectares, plus de 3000 oiseaux originaires de tous horizons vous attendent. Ne partez pas sans avoir assisté au spectacle des oiseaux, nourri les loris ou monté les 27 m de la tour panoramique qui vous offre une vue imprenable sur le territoire de la Dombes et le Mont Blanc. Venez partager ce monde des oiseaux et profiter d'une visite inoubliable en famille ou entre amis.

RD 1083
01330 Villars-les-Dombes
04 74 98 05 54
www.parcdesoiseaux.com - 

Les Grottes de la Balme

À 30 minutes de Montluel

Osez l'aventure du monde souterrain à la rencontre d'une faune et d'une flore exceptionnelles avec de nombreuses espèces de chauves-souris et de célèbres oiseaux rupestres comme la chouette hulotte et le hibou grand-duc...

Rue des Grottes
38390 La Balme-les-Grottes
04 74 96 95 00
www.grotteslabalme.com - 



Saveurs

À la croisée de la cuisine lyonnaise et des produits d'excellence de l'Ain, la Côtière vous réserve de belles surprises gourmandes. Du restaurateur à l'artisan, en passant par les producteurs, laissez-vous tenter par une volaille de Bresse ou des grenouilles façon « Dombes ».

42-45 Régalez vos papilles

46-47 Label « Saveurs de l'Ain »

RÉGALEZ VOS PAPILLES



Laissez-vous tenter par les saveurs du territoire en flânant sur les marchés ou lors de ventes directes auprès des producteurs.

MARCHÉS DU TERRITOIRE

BALAN :

le 1^{er} dimanche du mois de 8h à 12h

MONTLUEL :

le vendredi matin de 8h à 12h

SAINTE-CROIX :

le 1^{er} samedi du mois de 16h à 19h



Nous vous recommandons de prendre contact avec les producteurs au préalable pour vous assurer des horaires d'ouverture et de la production en fonction des saisons.



ZOOM SUR

Boutique de l'Office de Tourisme
Le Costellan

Envie de soutenir vos producteurs et artisans locaux en consommant local ? N'hésitez plus et découvrez-les dans cette jolie boutique qui leur est dédiée.

VENTE DIRECTE À LA FERME

CHARCUTERIE DU PILON

Vente au détail de viandes et charcuteries artisanales et traiteur.

Le vendredi de 17h à 19h

Le samedi de 15h à 19h

Lieu-dit Le Pilon – Sainte-Croix

06 27 03 96 65 - 04 78 06 62 09-

EARL DES ECHANEUX

Vente de pommes de terre, asperges et haricots verts.

Sur commande

742 chemin des Echaneaux

Sainte-Croix - 06 63 17 10 83 -



GAEC DU LANCHET

Vente de légumes de saison issus d'une agriculture raisonnée.

Les vendredis de 16h à 19h
et les samedis de 9h à 12h

Lieu-dit Le Lanchet – D61
Sainte-Croix – 06 80 52 88 07
www.gaecdulanchet.fr

LA GRANGE BOULE

Vente de viande bovine et pain bio.
Livraison à domicile sur commande

378 Route de Sainte Croix – Dagneux
04 72 25 41 58 – 06 86 91 16 76
www.lagrangeboule.fr

LA GRANGE MAGNIN

Vente de volailles fermières nourries
avec les céréales de l'exploitation.
Spécialités : canettes et pintades.
Sur commande

Lieu-dit La Grange Magnin
Sainte Croix – 04 78 06 66 63

LA FERME D'OLIVIER

Vente de volailles fermières et de pommes
de terre.
Mercredi de 8h à 12h et de 14h à 18h
et le samedi de 8h à 12h

Le Tremblay – Montluel – 04 69 67 27 38

YANNICK RAPHANEL

Vente de melons et légumes de saison.
Ouverture selon les saisons, horaires à
consulter sur Facebook

Chemin du Pré Molliet – La Boisse
06 17 32 04 45 – 

CUEILLETTE ET SAVEURS

Vente de fruits, légumes de saison bio et
conventionnel ainsi que des produits du
terroir, charcuterie et volaille.

Ouverture le vendredi de 15h30 à 20h
et le samedi de 9h30 à 12h

Lieu-dit Romanèche
621 route de Romanèche – Montluel

EARL LA MONTANIÈRE

Vente directe d'œufs bio.
Sur commande et en magasins
de producteurs

Chemin de la Montanière – Montluel
06 22 29 67 29

LA FERME DES CHAUMES

Vente directe d'huile alimentaire de
tournesol et mélange de grains pour
volailles.
Le samedi de 9h à 12h

500 chemin du Romaty – Pizay – 

LE MOULAIN DES FOURMY

Vente de farine et bientôt de pâtes sèches.

195 chemin des Aubépins – Pizay
www.lemoulaindesfourmy.fr – 

AGNEAUX DE SAINTE-CROIX

Vente d'agneau à la découpe et autres
délices à base d'agneau.

Sur commande et au marché
de Sainte-Croix

06 07 21 75 13
ge.levrat@laposte.net



Les magasins des producteurs vous permettront de vous approvisionner en produits fermiers, frais et de qualité.

MAGASINS DE PRODUCTEURS ET BOUTIQUES SPÉCIALISÉES

LA FERME DU TERRAY

Vous trouverez des produits du terroir et de saison : bœuf, porc, volaille, fromages, œufs, vins, miels.

Ouvert du mardi au vendredi de 9h à 12h et de 15h à 19h, le samedi de 9h à 12h et de 14h à 18h

146 Route de Lyon - Balan

04 78 97 32 31

www.lafermeduterray.fr -  

FERME... LÀ

Ferme... là est un magasin de producteurs locaux. Fraicheur, proximité et qualité sont des valeurs essentielles. Vente de : viandes, volailles, œufs, fromages, pains, miels et confitures, yaourts, pâtes, pâtisseries, vins et bières artisanales, légumes de saison...

Ouvert du mercredi au vendredi de 9h à 12h30 et de 15h à 19h et le samedi de 9h à 18h

1546 Route de Lyon - Balan

04 72 25 43 72

www.fermela-balan.fr - 

CERISE ET POTIRON

Situé dans les locaux de la Ferme du Terray, Cerise et Potiron propose une sélection de fruits et légumes, des fromages, du vin et des produits d'épicerie fine.

Ouvert du mardi au vendredi de 9h à 12h et de 15h à 19h, le samedi de 9h à 12h et de 14h à 18h

146 Route de Lyon - Balan

L'ÉPICERIE DU VILLAGE

L'épicerie du Village est un endroit convivial, propice aux découvertes et aux échanges. Un lieu pour ressentir de nouvelles saveurs à travers une sélection de produits biologiques choisis avec soin. Fruits, légumes, pains, fromages, large gamme d'épices, miels, produits de beauté bio...

Ouvert du mardi au samedi :
de 9h30 à 12h30 et de 15h à 19h30
et le dimanche de 9h30 à 12h30

55 Grande Rue - Montluel

04 72 88 35 89

www.epicerie-du-village.com - 



AMAP LES PANIERS DE LA CÔTIÈRE

Association pour le Maintien d'une Agriculture de Proximité. Son but est de soutenir un mode de production local et biologique. Rejoindre une AMAP, c'est faire le choix d'un partenariat solidaire avec des producteurs locaux et recevoir des paniers composés de produits frais, sains et de saison.

Possibilité de réserver un panier d'essai par mail avant d'adhérer.

Pour toutes demandes de renseignements, n'hésitez pas à nous contacter par mail ou téléphone

Lieu de récupération des paniers :
MJC de Montluel
le vendredi soir de 18h30 à 19h30

06 65 86 39 18 - Montluel

www.amap-cotiere.fr - 



Le Label « Saveurs de l'Ain » regroupe des producteurs et artisans ayant comme dénominateur commun des produits estampillés « Ain ». Il valorise donc une multitude de produits sous le signe de la qualité, présentés et défendus par les producteurs eux-mêmes.

Allez à la rencontre de vos artisans et commerçants « Saveurs de l'Ain » qui sauront vous faire découvrir ce terroir et profitez de notre destination gourmande !

CHARCUTERIE-TRAITEUR CHANEL

Charcuterie artisanale et traditionnelle, plats cuisinés sucrés et salés, salades et produits d'épicerie.

La charcuterie-traiteur Chanel produit des plats cuisinés variés et fabrique toute sa charcuterie dans le respect des recettes traditionnelles.

Ouvert les mardis, jeudis et vendredis de 8h à 13h et 15h à 19h

Le mercredi de 8h à 13h, le samedi de 8h à 13h et 14h30 à 19h et le dimanche de 8h à 12h

276 Grande Rue – 01120 Montluel
04 78 06 10 42
www.chaneltraiteur.com - 

PÂTISSERIE CHOCOLATERIE MONNET

Une large gamme de chocolats « maison » et des pâtisseries fines et créatives qui se doivent autant d'être bonnes que belles...

LE PETIT PLUS :

Croquez le chocolat à l'effigie du célèbre jeu du Cochon qui rit dont l'usine d'origine se trouvait à Montluel !

Ouvert du mardi au samedi de 8h30 à 12h30 et de 15h à 19h et le dimanche de 8h30 à 12h30

200 Grande Rue – 01120 Montluel
04 78 06 12 41
www.patisseriemonnet.com - 

LA NOTE SUCRÉE

Goûtez aux spécialités locales : les galets de la Sereine, les chocolats au croustillant de Gaudes.

Ouvert du mardi au vendredi de 8h à 12h30 et de 14h à 19h, le samedi de 8h à 12h30 et de 14h30 à 19h et le dimanche de 8h à 12h30

23 Rue Notre Dame des Marais
01120 Montluel - 04 78 06 15 63
www.lanotesucree.com - 

LE COMPTOIR DE FRED

Le Comptoir de Fred est une cave à vins et une épicerie fine. Retrouvez un large choix de vins et de produits locaux : cafés, thés bios en vrac, miel, confitures, biscuits, charcuterie locale, vins et spiritueux... Animations et dégustations.

Ouvert du mardi au jeudi, de 9h à 12h30 et de 14h à 19h, le vendredi de 9h à 12h30 et de 14h à 19h30, le samedi de 9h à 19h et le dimanche de 9h à 12h30

29 Rue Notre Dame des Marais
01120 Montluel - 04 72 25 77 74 - 

FROMAGERIE EMMA D

C'est une boutique conviviale et chaleureuse proposant un large choix de gourmandises : des fromages et produits laitiers mais aussi des préparations maison (cervelle de canut, fromage fort). Chaque mois, une animation sur le thème du fromage vous est proposée.

Ouvert le mardi et le mercredi de 9h30 à 12h30 et de 14h30 à 19h, le jeudi de 14h30 à 19h, le vendredi de 8h30 à 12h30 et de 14h30 à 19h, le samedi de 8h30 à 19h et le dimanche de 9h30 à 12h30

91 Grande Rue - 01120 Montluel
www.fromagerie-emma.d
04 78 55 65 34 - 

COP'AIN COMME COCHON

Tout est frais, tout est vrai chez Cop'Ain comme cochon, LE COCHON SANS COCHONNERIE, oui c'est eux. Rien de mauvais, que du bon, pas de conservateur, pas d'additif... Tout au naturel.

Sur rendez-vous uniquement

1036 route de Lyon - Balan
06 58 92 94 17 - 



LES CASIERS D'AMANDINE

Distributeur automatique de produits fermiers et locaux : œufs frais plein air, huile de colza et tournesol de notre ferme (La Ferme Epidor) ainsi que légumes de saison, fruits, miel, viande, fromages, pâtes... de nos producteurs voisins.

Ouvert 7 jours/7 de 6h à 22h30

Lieu-dit En Falque - La Boisse
06 98 29 84 10 - 



Bonnes adresses

Découvrez toutes nos adresses pour faire une halte gourmande et séjourner en Côtière.

49-53 Restaurants

54-55 Sur le pouce et à emporter

56-58 Hébergements

59-61 Lieux de réception



Parking



Terrasse



Accessible aux PMR



Présence d'animaux de compagnie autorisée



Établissement climatisé



Accueil de groupes



Piscine



Terrain de tennis



Accès internet gratuit



Ici on parle anglais



Ici on parle allemand



Ici on parle italien



Ici on parle espagnol



Ici on parle russe



Ici on parle portugais



Ici on parle chinois



Ici on parle japonais

RESTAURANTS

BALAN



Le Duplex

1160 Route de Lyon
09 51 21 35 74

Cuisine traditionnelle

Le Duplex vous propose un large choix de plats du terroir. Laissez-vous tenter par la spécialité de la maison : le poulet à la braise. Profitez également d'un service d'hébergement (7 chambres meublées).

Ouvert tous les jours midi et soir

Salle : 45 places
Terrasse : 50 places



BELIGNEUX



Le Bouchon Breton

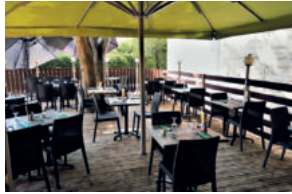
310 Route de Genève
09 81 11 56 70 - f

Cuisine bretonne

Galettes et crêpes traditionnelles préparées par un vrai chef breton originaire de Brest ! Une carte complète proposant aussi des salades composées, omelettes et plats du jour le midi.

Ouvert du mardi au samedi midi et soir

Salle : 48 places
Terrasse : 20 places



Brasserie Kako

1694 Route de Lyon - f
04 72 88 34 81

Cuisine type brasserie

La brasserie Kako vous propose une cuisine 100 % maison, dans une ambiance conviviale.

Ouvert du lundi au vendredi midi uniquement

Salle : 60 places
Terrasse : 40 places



BÉLIGNEUX



Les Deux Terrasses Brasserie de la Gare

602 Rue de la gare - f
04 72 25 85 08

Cuisine traditionnelle et spécialités exotiques

Les Deux Terrasses vous propose des spécialités exotiques à la carte. Soirées festives les vendredis.

Ouvert du lundi au vendredi midi et soir

Salle : 60 places
Terrasse : 50 places



Le Four à Bois

25 Place de la Valbonne
04 78 06 33 00 - f

www.fourabois.net

Cuisine italienne

Découvrez une pizzeria à l'ambiance chaleureuse et dégustez de savoureuses pizzas grâce à l'expertise du chef, ancien boulanger-pâtissier, qui excelle dans le pétrissage de la pâte à pizza !

Ouvert du lundi au vendredi midi et soir

Salle : 40 places
Terrasse : 30 places



Le Petit Fournil

63 Route de Genève
04 78 06 47 59 - f

www.lepetitfournil.com

Cuisine italienne

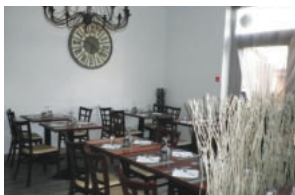
Cédric et son équipe vous accueillent pour un verre entre amis, suivre un match en direct ou tout simplement profiter de sa terrasse. Vous aurez le choix entre tapas ou pizzas bien garnies !

Ouvert du lundi au vendredi midi et soir et dimanche soir

Salle : 10 places
Terrasse : 15 places



LA BOISSE



Lemoncello

1029 Route Nationale
04 72 25 00 00 -

Cuisine traditionnelle
Pizzeria

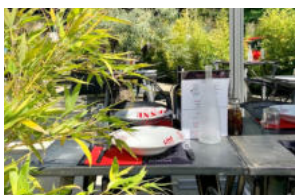
Le restaurant Lemoncello vous propose des plats traditionnels, ainsi que de savoureuses pizzas.

Ouvert du lundi au samedi midi et le vendredi et samedi soir

Salle : 60 places
Terrasse : 80 places



LA BOISSE



Per Lei

1086 Route Nationale
04 87 37 89 50 - 06 15 27 26 34
www.perlei-laboisse.com -

Cuisine italienne

Une excellente adresse pour les amateurs de cuisine italienne. Le concept s'adapte à toutes les envies avec une restauration sur place, à emporter ou en livraison ainsi qu'une offre de traiteur et une épicerie fine italienne.

Ouvert le lundi et du mercredi au samedi midi et soir, mardi midi et dimanche soir

Salle : 50 places
Terrasse : 80 places



GB IT ES



Pizzeria Parla

462 Route de Balan
04 78 06 24 30 -
www.pizzeriaparla.com

Cuisine traditionnelle et italienne

Le chef vous propose une cuisine française traditionnelle à base de viandes grillées ou en sauce ainsi qu'une cuisine italienne avec de savoureuses pizzas et des lasagnes cuites au feu de bois.

Ouvert du mardi au vendredi midi et soir et le samedi soir

Salle : 200 places
Terrasse : 50 places



BRESSOLLES



L'Essentiel

125 Grande Rue
09 53 93 53 95 -
www.lessentiel-bressolles.com

Cuisine traditionnelle

Ici, le temps s'arrête le temps d'un instant, où vous pourrez profiter de l'hospitalité des hôtes et d'une cuisine gourmande faite maison.

Ouvert du lundi au vendredi midi et le jeudi et vendredi soir

Salle : 50 places
Terrasse : 70 places



Pizz'Alex

1367 Route Nationale
04 78 06 18 64 -
www.pizzeria-pizzalex.fr

Cuisine italienne et Pizzeria

Alex vous régale avec de savoureuses pizzas artisanales. Pour les gourmants, découvrez la technique spéciale : la pizza double !

Ouvert du lundi au vendredi midi et soir et le samedi et dimanche soir

Salle : 20 places
Terrasse : 10 places



DAGNEUX



Café de la place

1066 Route de Genève
04 78 55 10 93 - 

Cuisine traditionnelle

Le café de la place vous propose une cuisine traditionnelle et généreuse avec des spécialités comme la choucroute ou la tête de veau mais aussi des saveurs portugaises avec la feijoada.

Ouvert du lundi au vendredi midi uniquement

Salle : 40 places
Terrasse : 36 places



Restaurant Le Costellan

1 Route de Jons
04 72 25 06 60
www.le-costellan.eatbu.com

Cuisine traditionnelle

Venez déguster une cuisine régionale élaborée à partir de produits de qualité.

Ouvert du lundi au samedi midi et soir

Salle : 80 places
Terrasse : 50 places



Aimer Faire

Z1 - Rue des Chartinière
04 78 06 16 68

Restaurant d'application

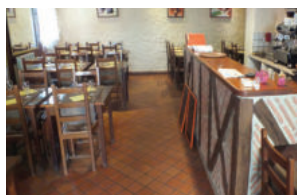
Ce restaurant a pour objectif de mettre les jeunes cuisiniers et serveurs en situation réelle. Réservation nécessaire 24h à l'avance.

Ouvert du lundi au vendredi midi uniquement (fermé pour les vacances scolaires)

Salle : 36 places



MONTLUEL



Aux p'tits oignons

205 Grande Rue - 04 78 06 02 07

Cuisine traditionnelle

« Aux p'tits oignons » vous dévoile des plats traditionnels avec une pointe d'inspiration de cuisine du monde. Dans une ambiance chaleureuse et détendue, profitez d'une cuisine de saison et de qualité.

Ouvert du lundi au vendredi midi et soir, fermeture le jeudi soir, samedi et dimanche.

Salle : 38 places
Terrasse : 34 places



Indochine

108 Grande Rue - 04 78 06 83 11

www.restaurant-indochine-montluel.fr

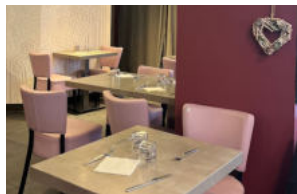
Cuisine asiatique

Envie d'un peu d'exotisme... Régalez-vous avec des spécialités vietnamiennes, chinoises et thaïlandaises. Ce restaurant familial vous accueille dans une ambiance chaleureuse et titillera vos papilles par ses mets délicatement épicés.

Ouvert du mardi au dimanche midi et soir et le lundi midi

Salle : 45 places





Le Bistrot des Gourmets

50 Place Carnot
04 78 06 56 10 -

Cuisine traditionnelle

Découvrez une cuisine traditionnelle avec des produits de qualité, pour régaler les travailleurs.

Ouvert du lundi au vendredi
Service uniquement le midi et
planches apéro le vendredi
soir

Salle : 40 places
Terrasse : 20 places



PIZAY



Chez Chris Restaurant traiteur

907 Rte de Bourg-en-Bresse
04 78 06 46 08 -

Cuisine traditionnelle

De la cuisine « faite maison »,
service traiteur sur réservation,
prestation personnalisée. Menu
et plat du jour sur place et à
emporter. Week-end : pizzas et
burgers maison à emporter.

Ouvert du lundi au vendredi midi
et le vendredi et samedi soir

Salle : 70 places
Terrasse : 60 places



Le Cheval Blanc

64 Place des Tilleuls
04 78 06 01 75 -
www.restaurant-chevalblanc.fr

Cuisine traditionnelle

Idéalement situé au cœur de
la ville, vous serez accueillis
dans un décor moderne et
chaleureux. Des produits de
qualité et une cuisine inventive
au fil des saisons.

Ouvert le lundi midi et du
mardi au vendredi midi et soir

Salle : 35 places
Terrasse : 14 places



ST-MAURICE-DE-BEYNOST



Hôtel Restaurant Le Relais de Genève

A42 Sortie n°5
04 78 55 90 90
www.hotel-lyon-est.com

Cuisine traditionnelle

Venez découvrir une cuisine
raffinée de tradition et de
terroir, des spécialités de
Lyon, de la Dombes et de la
Bresse, dans un cadre feutré.

Ouvert du lundi au vendredi
midi et soir et le samedi et le
dimanche soir

Salle : 250 places



Le Nes Resto

389 Avenue de la Gare
04 78 06 10 09 -
www.nes-resto.fr

Cuisine orientale

Le chef cuisinier vous
propose une appétissante
cuisine orientale avec une
restauration en salle ou à
emporter.

Ouvert du lundi au samedi
midi et soir

Salle : 48 places
Terrasse : 26 places



JONS



Restaurant du Pont de Jons

06 16 26 16 40

Route du Pont

www.restaurant-dupontdejons.fr

Cuisine traditionnelle

Découvrez une cuisine créative basée sur des spécialités de cuisine française, modernisées et revisitées de façon intuitive, au gré des produits de saison et des coups de cœur du moment.

Ouvert du mercredi au samedi midi et soir et le dimanche midi

Salle : 110 places

Terrasse : 20 personnes



UNIQUEMENT EN LIVRAISON



Du Conseil à l'Assiette

06 58 16 66 34 -

www.duconseilalassiette.fr

Cuisine traditionnelle

La cuisine sur mesure, Du Conseil à l'Assiette réalise tous vos événements : mariages, baptêmes, anniversaires ou réunions d'entreprise. Cocktails, plats à partager, service à l'assiette, plateaux-repas.

Ouvert du lundi au vendredi et sur réservation les week-ends.

SAINTE-CROIX



Au Village

Route du Creux Dollens

04 78 06 61 19 -

Cuisine traditionnelle

Au Village vous propose une cuisine de terroir à base de produits frais avec une belle sélection de vins. Découvrez également la cave à vins et spiritueux !

Ouvert du lundi midi au vendredi midi

Salle : 40 places

Terrasse : 30 places



Chez Nous

212 Route du Creux Dollens

04 78 06 60 60 -

www.hotel-restaurant-chez-nous.com

Cuisine traditionnelle

La table gastronomique du chef Pierre Vincent est une cuisine d'inspiration lyonnaise revisitée, alliant tradition et modernité. La carte invite également à la découverte des spécialités de l'Ain : poêlée de grenouilles fraîches « comme en Dombes ».

Ouvert du mercredi au samedi midi et soir, le dimanche midi et le mardi soir

Salle et terrasse : 120 places



First Sushi

270 Grande Rue

07 53 07 74 42

www.firstsushi.fr -

Cuisine japonaise

Sushis, sashimis, makis... Évadez-vous au pays du soleil levant !

Ouvert du lundi au vendredi midi et soir et le samedi et dimanche soir



SUR LE POUCE ET À EMPORTER



BOULANGERIES

BOULANGERIE AU PARADIS GOURMAND

154 Route de Genève - Bégigneux
04 72 25 53 35

BOULANGERIE AU PÉTRIN DES SAVEURS

43 Rue Notre Dame des Marais
Montluel - 04 78 06 10 55

BOULANGERIE DE MONTLUEL

411 Grande Rue - Montluel
09 80 36 64 91

BOULANGERIE DES TILLEULS

44 Place des Tilleuls - Dagneux
04 78 06 82 67 - 
www.boulangieriedagneux.fr

BOULANGERIE-PÂTISSERIE À LA BONNE HEURE

151 Grande Rue - Montluel
07 60 59 75 87

FOURNIL DE LYA

810 Route de Bourg-en-Bresse -
Pizay
09 83 25 08 49
www.fournildelya.fr - 

L'ATELIER DES PAINS

833 Route nationale - La Boisse
04 78 97 13 94 - 

PIZZAS

AU SAN SIRO

1255 Route de Genève - Dagneux
04 72 25 90 50 - 

LA BALANDRINE

(mardi à Balan / mercredi à Niévroz)
06 09 38 97 00 - 

LE COMPTOIR À PIZZA

16 cours de la Portelle - Montluel
06 14 74 80 12 - 
www.comptoirpizza-montluel.fr

NOSTRA PIZZA

Halle Didier - Dagneux
06 22 97 62 09
www.nostrapizza-dagneux.fr

PIZZ PARLA FAMILIA

1192 rue de Genève - Dagneux
07 70 65 99 99 - 

MELBAD PIZZA

208 Grande Rue - Montluel
09 81 86 43 13 - 

KEBABS, TACOS

EMIN KEBAB

1152 Route de Genève - Dagneux
04 78 97 20 24 - 

LE BOSPHORE

9 Place de la Valbonne - Béligneux
04 87 77 84 12 - 

MONTLUEL KEBAB

46 Avenue de la Gare - Montluel
09 84 21 93 96

RAYON DE SOLEIL

165 Grande Rue - Montluel
09 84 52 56 67 - 

ISLA FOOD

1163 rue de Genève - Dagneux
09 81 97 79 89 - 
www.islafood.fr

BELI CHICKEN

14 route de Genève - Beligneux
09 81 99 22 69 - www.belichicken.fr - 



HÉBERGEMENTS

BALAN



Les gîtes de Saint-Exupéry

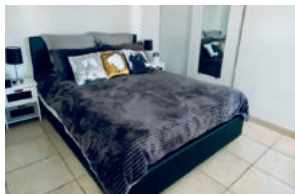
46 Rue de l'Eglise
07 71 16 46 47 - pierre.theron6901@gmail.com

Les gîtes de Saint-Exupéry vous accueillent au centre de Balan. Babeth, votre hôte, propose de vous recevoir dans l'un de ses 2 logements : un studio et un appartement chacun avec balcon.

Capacité : 2 gîtes
de 2 à 4 personnes



DAGNEUX

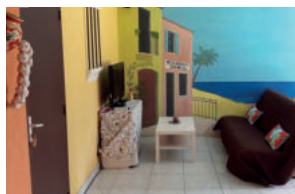


Maison d'Hôtes chez Aud

50 Rue du Mollard
06 63 48 97 52 - maisonhotesaud@gmail.com

L'établissement Chez Aud bénéficie d'une situation idéale. Dans le centre de Dagneux et proche des commerces et commodités à pied, vous serez accueilli dans cette maison chaleureuse avec une entrée indépendante du logement.

Capacité : 1 chambre



Villas en Chanay

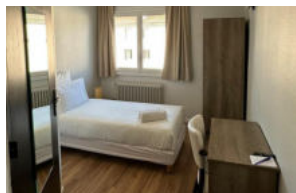
570 Rue du Mollard
06 65 78 14 02
beretju@hotmail.fr

Julie et Bernard vous accueillent dans leur chambre d'hôte proche du centre de Dagneux aux couleurs très méditerranéennes. Offrant une vue sur la rivière, votre hébergement est situé non loin des sentiers de randonnées.

Capacité : 1 chambre



DAGNEUX

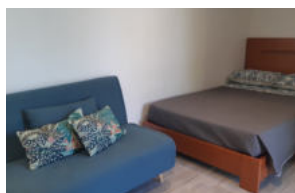


Hôtel Costellan

1 Route de Jons - 04 72 25 06 60
www.le-costellan.eatbu.com

De conception moderne et confortable, nos chambres dégagent une atmosphère agréable et aérée. Commencez votre journée du bon pied avec notre buffet à volonté sucré/salé : jus de fruits, café, pains, viennoiseries, charcuteries, fromages, céréales...

Capacité : 21 chambres



Chalet Platanes

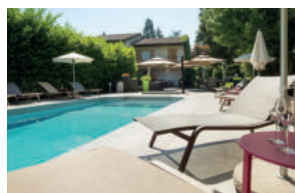
81 rue des Platanes
07 81 56 63 27
chaletplatanes@gmail.com

Notre chalet vous accueille pour votre séjour professionnel ou touristique, pour votre halte ou pour un repos bien mérité. Au calme et avec une entrée autonome, il est situé près du centre-ville et des sorties d'autoroute.

Capacité : 1 studio de 1 à 3 personnes



LA BOISSE



Hôtel Le Petit Casset ***

96 Impasse du Petit Casset
04 78 06 21 33 - www.lepetitcasset.fr

Écrin de verdure aux portes de Lyon et la Dombes, vous profiterez de chambres confortables. Au cœur d'un charmant jardin, la piscine chauffée d'avril à octobre vous invitera à une pause.

Capacité : 18 chambres dont 7 familiales



HÉBERGEMENTS

MONTLUEL



Chambre d'Hôtes La Tour Mandot

Rue Notre-Dame des Marais
06 46 26 86 47 - 
www.latourmandot.fr

Faites un saut dans l'histoire en séjournant dans cette tour de garde du XIII^e siècle, restaurée avec goût pour une ambiance cosy où Cathy vous propose un petit-déjeuner gourmand fait maison.

Capacité : 5 chambres



Gîte Parc du Chanet

Le Chanet - 06 15 08 13 75 -
06 60 15 72 61 - 
www.parcduchanet.fr

Vous serez séduit par le charme et le confort moderne proposé par ces gîtes ainsi que par l'accueil qui vous sera réservé par vos hôtes ! Composé de 3 bâtiments indépendants, vous profiterez d'un séjour agréable en famille ou entre amis.

Capacité : 3 gîtes
de 4 à 8 personnes



Gîte Home Parenthèse

233 Rue Neuve
07 68 67 02 20 - 
www.homeparenthese.com

Un gîte de prestige qui pense à vous ! Situé en plein cœur de Montluel, c'est l'endroit idéal pour venir se détendre ou passer un séjour en famille. Équipé d'un Bain Spa XXL, il pourra accueillir jusqu'à 4 personnes.

Capacité : 2 chambres.
1 pièce de vie avec bain
jaccuzzi-spa



Chambre d'Hôtes La Mare aux Canards

198 Chemin des Bruyères
06 25 44 36 65
04 78 06 63 94 - 
lamareauxcanards01@gmail.com

Une ancienne ferme rénovée en pisé. Les petits-déjeuners (faits-maisons !) sont pris l'été sous la terrasse couverte. Un lieu propice au repos ou à la découverte de la Dombes.

Capacité : 2 chambres
dont une familiale

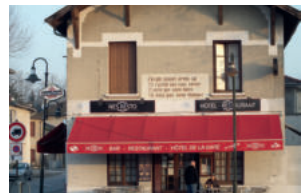


La porte des Dombes

188 Grande Rue
06 58 97 84 46
www.deporteaporte.fr

Au cœur de Montluel, ce confortable T2 de 70 m² peut recevoir 4 pers. Il vous accueillera dans un esprit atypique avec le charme de l'ancien. A 5 min. à pied de tous les commerces vous pourrez aussi découvrir les vestiges médiévaux de la ville. Il sera le point central idéal pour visiter notre région.

Capacité : 1 chambre
+ 1 canapé convertible



Hôtel Le Nes Resto

389 Avenue de la Gare
04 78 06 10 09

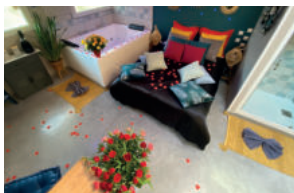
Le Nes Resto vous accueille pour vos haltes à Montluel. Situé en face de la gare, il est très facile d'accès.

Capacité : 8 chambres



HÉBERGEMENTS

NIÉVROZ



Chambres d'Hôtes La Parenthèse

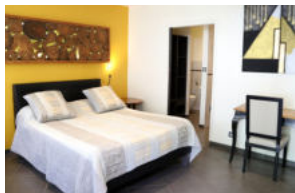
Impasse des Rosiers
07 68 67 02 20 - 
www.laparenthese01.com

La Parenthèse propose deux chambres d'hôtes atypiques ! Le concept : une soirée personnalisée pour les couples avec sauna, spa et hammam ! Vous aurez le choix entre les chambres Love Parenthèse ou Zen Parenthèse.

Capacité : 2 chambres
dont 1 suite avec
baignoire-jacuzzi-spa



SAINTE-CROIX



Hôtel Chez Nous **

212 Route du creux Dollens
04 78 06 60 60 - 
www.hotel-restaurant-chez-nous.com

Cet hôtel restaurant est le cadre idéal pour votre séjour, qu'il soit touristique ou professionnel. Toute l'équipe est à votre disposition pour l'organisation de votre mariage, réception ou encore séminaire.

Capacité : 33 chambres dont
4 familiales



ST-MAURICE-DE-BEYNOST



Hôtel Logis Lyon Est ****

A42 sortie n°5
04 78 55 90 90
www.hotel-lyon-est.com

Idéalement situé à la sortie N°5 de l'autoroute A42, l'hôtel est également doté d'un restaurant proposant une cuisine traditionnelle de qualité.

Capacité : 89 chambres
dont 3 adaptées PMR



JONS



Best Western Bridge Hôtel

04 78 31 29 85 - 
www.bridgehotel.fr

Le Best Western Bridge Hôtel Lyon Est vous invite à la détente et au repos. L'équipe mettra tout en œuvre pour vous garantir un accueil personnalisé afin que vous vous sentiez comme à la maison, loin du conformisme des grands établissements !

Capacité : 26 chambres dont
1 chambre PMR



FACILITEZ-VOUS LA VIE AVEC « LA CLOCHETTE CONCIERGERIE »

La Clochette propose une gamme de services aux entreprises et aux particuliers afin de gagner du temps au quotidien : livraison de paniers de fruits/légumes, produits locaux, plateaux-repas, retrait de vos courses en drive ou point relais, services pour votre maison (repassage, pressing, cordonnerie, ménage, gardiennage...), entretien de votre auto... La Clochette Conciergerie saura aussi vous accompagner dans l'organisation de vos événements privés et professionnels !

06 69 10 64 12 - info@lacrochette-conciergerie.fr
www.lacrochette-conciergerie.fr - 



LIEUX DE RÉCEPTION

SALLE POLYVALENTE - BALAN

Capacité : 400 personnes
assises
Contact Mairie de Balan :
04 78 06 19 24

MFR - BALAN

Capacité :
2 salles de 30 à 150
personnes
Hébergement : 140
personnes
Contact : **04 78 06 16 03**

SALLE DES FÊTES - BÉLIGNEUX

Capacité :
140 personnes assises,
180 buffet
Contact Mairie de
Béligneux :
04 72 25 30 70

SALLE DES BÂTONNES - DAGNEUX

Capacité : 330 personnes
Contact Mairie de
Dagneux :
04 72 25 11 80
accueil@ville-dagneux.fr

SALLE POLYVALENTE - LA BOISSE

Capacité : 400 personnes
assises
Contact Mairie de La
Boisse :
04 78 06 22 18

MFR DE MONTLUEL - MONTLUEL

Capacité :
1 salle de 150 pers
1 salle 100 pers avec petite
cuisine
Hébergement : 200 lits
Contact : **04 78 06 62 28**

SALLE POLYVALENTE - MONTLUEL

Capacité : 350 personnes
Contact :
mairie@ville-montluel.fr

SALLE POLYVALENTE - BRESSOLLES

Capacité : 150 personnes
Contact : **se déplacer en
mairie.**

GRANDE SALLE - NIEVROZ

Capacité : 300 personnes
Contact : **se déplacer
en mairie avec un
parrainage.**

BEST WESTERN BRIDGE- JONS

Capacité : 1 salle de
séminaire jusqu'à 35
personnes
Contact : **04 78 31 29 85**

SALLE DES FÊTES - PIZAY

Capacité : 70 personnes
assises. Habitants de la
commune uniquement
Contact Mairie de Pizay :
04 78 06 15 93

SALLE POLYVALENTE - SAINTE-CROIX

Capacité : 80 personnes
habitants de la commune
uniquement
Contact Mairie de Sainte-
Croix
04 78 06 60 94

HÔTEL RESTAURANT CHEZ NOUS SAINTE- CROIX

Capacité : 1 salle de 20
personnes (séminaires)
Contact : **04 78 06 60 60**
contact@hotel-restaurant-chez-nous.com

ONLYKART - DAGNEUX

Capacité : 1 salle de 90
personnes,
1 salle de 200 personnes
et un rooftop de 200
personnes
750 personnes maximum
Contact : **04 30 33 33 33**
contact@onlykart.com

HÔTEL LYON EST SAINT-AURICE-DE BEYNOST

Capacité : plusieurs salles
de réunion et réceptions,
de 10 à 360 personnes
Contact : **04 78 55 90 90**
contact@hotel-lyon-est.com

LIEUX DE RÉCEPTION



DOMAINE DE SAINTE-CROIX

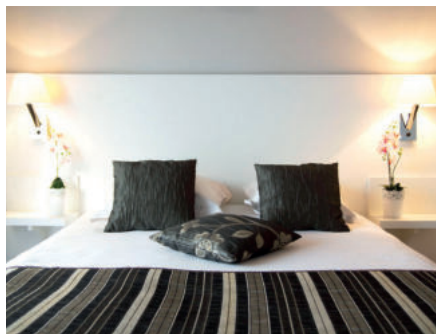
80 Allée du Château - Sainte-Croix

04 78 06 65 05 - 

(accueil du lundi au vendredi de 8h à 18h)

saintecroix@vacancesleolagrange.com

www.domainedesaintecroix.com



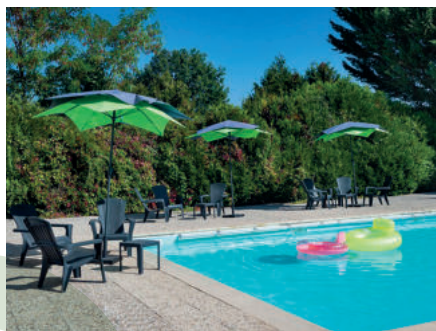
Au cœur d'un parc de 11 ha, venez profiter du Domaine de Sainte-Croix. Il vous offre un cadre privilégié pour la détente et la découverte.

Un mariage, un séminaire ou un séjour découverte du territoire à organiser ? Le Domaine possède tout ce qu'il vous faut pour vos moments de partage.

Capacité d'accueil :

Hébergements - 4 salles équipées de 12 à 99 personnes, 35 chambres dont 2 chambres à mobilité réduite + 2 unités de logements collectifs de 35 lits chacune.

Restauration - 2 restaurants (de 160 et 60 places) avec une cuisine faite maison à partir de produits frais issus de circuits courts.





DOMAINE BOIRON

650 Chemin de Boiron - Cordieux
06 78 32 68 84 - 
domaineboiron@gmail.com

Le Domaine s'étend sur près de 300 hectares de terres agricoles, de forêts et d'étangs. Il abrite un patrimoine architectural typique de la Dombes, avec, en son centre, un ancien couvent construit au milieu du XVII^e siècle à l'initiative des moines Augustins. La bâtisse principale accueillera familles, groupes ou encore séminaires afin de profiter d'une ambiance conviviale et chaleureuse en toute intimité. Possibilité de bénéficier d'un service traiteur.

Capacité d'accueil :

3 salles de 5 à 80 personnes en intérieur,
jusqu'à 150 en extérieur

Hébergement : 70 personnes

- dans le couvent : 14 chambres

 dont 13 chambres doubles et 1 dortoir

- dans les fermes : 13 chambres



GB ES PT JP CN



Comment venir sur le territoire de la Côtière ?

EN VOITURE

25 min. de Lyon par l'A42

20 min. de l'aéroport Lyon-St-Exupéry par l'A432 sortie 5.1 La Boisse / Montluel

45 min. de Bourg en Bresse par la D22 ou A42

EN BUS

ligne A32 depuis Bourg-en-Bresse

ligne A71 depuis Lyon

EN TRAIN

TER ligne entre Lyon et Ambérieu-en-Bugey

2 gares Montluel et La Valbonne

Le Costellan

OFFICE DE TOURISME
DE LA 3CM

Place de la Gare

01 120 Montluel

☎ 04 72 25 78 54

✉ lecostellan-ot@3cm.fr

Du mardi au vendredi

9 h 30 – 12h30

14 h 15 – 17 h 15

Samedi

9 h 30 – 12 h 30

Fermé les jours fériés

www.lecostellan.3cm.fr



📱 Appli 3CM & Moi

Téléchargez l'application mobile « 3CM & Moi, la Côtière sur mesure » pour profiter de tous les événements et des informations pratiques du territoire.

Document édité par l'Office de Tourisme de la 3CM « Le Costellan », Avril 2023.
Conception et cartographie :

Résonance Publique

Tirage : 3000 exemplaires.

Credits photos : Office de Tourisme

« Le Costellan », M-Art Photographie, Studio

Pertinence, JetLag Studios, Adobe Stock.

Document non contractuel. Les informations fournies par les prestataires ne sauraient engager la responsabilité de l'office de tourisme. Il se peut que des erreurs se soient glissées dans le document ou qu'il y ait des oublis. Merci de nous en faire part pour les corriger lors de la prochaine édition.

3CM